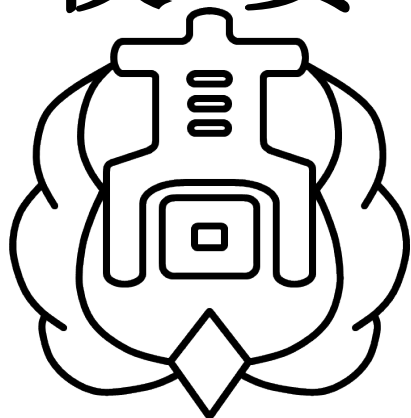


# 令和8年度 学校要覧



## 沖縄県立南部商業高等学校 沖縄県立やえせ高等支援学校

〒901-0411 沖縄県島尻郡八重瀬町字友寄 850 番地

電話 (098) 998-2401

FAX (098) 998-4697

URL 南部商業高等学校 [www.nanbu-ch.open.ed.jp](http://www.nanbu-ch.open.ed.jp)

やえせ高等支援学校 [www.yaese-sh.open.ed.jp](http://www.yaese-sh.open.ed.jp)



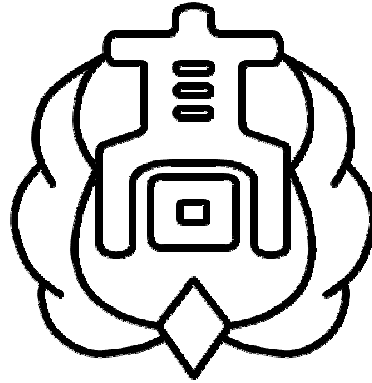
南部商業  
QRコード



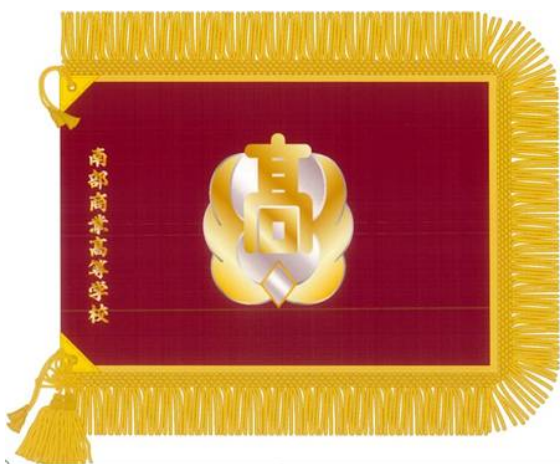
やえせ高支  
QRコード

県立南部商業高等学校  
県立やえせ高等支援学校

校章



- 翼とダイヤモンドで丸く囲んでいる。
- 円は平和、人格の円満を表す。
- 翼は校歌に歌われている凶南の翼である。
- ダイヤモンドは我等の手によって開かれる無尽の宝庫。
- 翼が上を指しているのは理想に伸びんとする情熱の姿。
- 高の字を両翼で支えているのは協力の姿勢。



南部商業高等学校 校旗

校訓  
明 朗  
強 健  
誠 実  
共 生



やえせ高等支援学校 校旗

# 校 歌

作詞 平良泉幸  
作曲

み - ど り ゆ た か に そ ら き よ く  
あ や ぐ も な び き こ ち よ せ て  
く お ん の ひ か り - さ す と こ ろ  
た - か き り そ う を む ね に ひ め  
つ - ど う わ こ う ど せ ん ゆ う よ  
ま な び や こ こ に そ び え た つ

一、緑豊かに 空清く

あや雲なびき 東風よせて  
久遠の光 さすところ  
高き理想を 胸にひめ  
集う若人 千有余  
学びやこころに そびえたる

二、でいざ花咲く 南に

真紅にもえる まじらふの  
若き生命を 講えつつ  
輝く使命 身に負いて  
松のみどりごとく やこころを  
礎固し 我が母校

三、うるまの島に 生いたちて

函南のつばさ はばたけは  
無尽の宝庫 開くべし  
ああはつらつと 意気あがる  
明るく強く 誠なる  
南商やえせ 共にあれ

# 1 位置

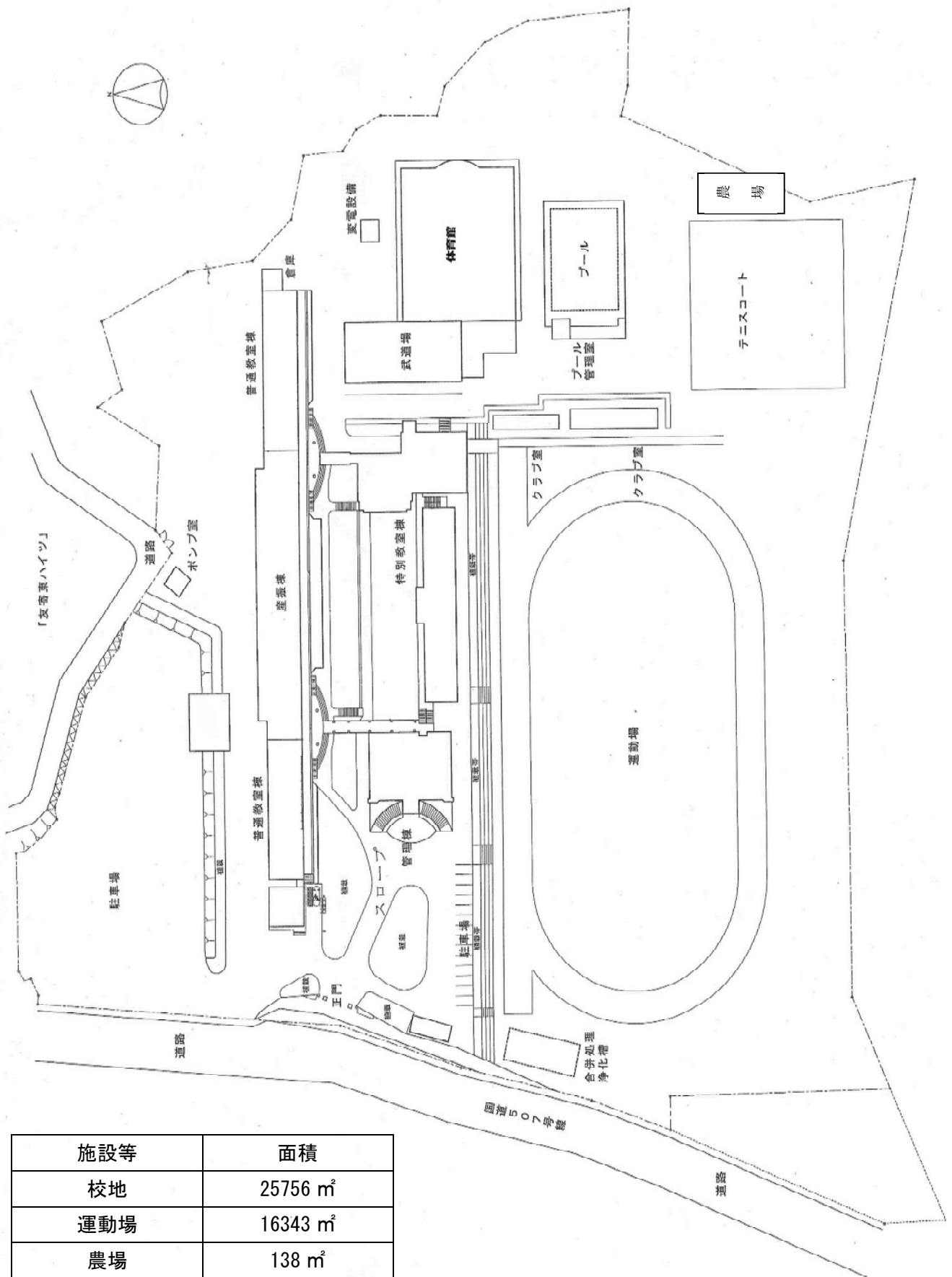
## (1) 所在地の見取図

〒901-0411

沖縄県島尻郡八重瀬町字友寄 850 番地



(2) 校舎配置図



施設等	面積
校地	25756 m <sup>2</sup>
運動場	16343 m <sup>2</sup>
農場	138 m <sup>2</sup>
体育館	1250 m <sup>2</sup>
プール	229 m <sup>2</sup>



## 2 沿革概要

(南部商業高等学校)

年	月 日	沿 革
昭和 45 年	6月19日	中央教育委員会設立認可
	9月29日	学校設置要項及び関係規則配布。その日を「学校創立の日」とする。
	10月 1日	初代校長、平良泉幸氏任命される。
昭和 46 年	4月 8日	開校式、昭和 46 学年度入学式挙行（男子 24 名、女子 336 名、計 360 名）
昭和 47 年	4月 1日	2 代校長、村田実保氏（本部高校教頭より昇任）教諭 17 名発令される。
	4月 8日	昭和 47 学年度入学式（第 2 期）（男子 22 名、女子 338 名、計 360 名）
昭和 48 年	1月29日	定時制課程設置
	4月 7日	糸満・知念両校定時制課程生徒受入式
	10月 1日	3 年生（第 1 期生）及び父兄より校旗寄贈
昭和 49 年	3月 1日	第 1 回卒業証書授与式（第 1 期卒業生 男子 21 名、女子 319 名、計 340 名）
	4月 9日	昭和 49 学年度（第 4 期生）入学式（全日制 360 名、定時制 83 名）
	8月17日	プール完成
昭和 50 年	3月 1日	全日制第 2 回、定時制第 1 回卒業証書授与式（全日制 340 名、定時制 58 名）
	4月 1日	第 3 代校長、石垣当元氏就任
昭和 51 年	9月17日	体育館竣工
	10月 8日	体育館落成式
昭和 53 年	4月 1日	第 4 代校長 金城英一氏中部商業高等学校から就任
	11月26日	女子バドミントン全沖縄高校ダブルス選手権大会で優勝
昭和 54 年	8月 3日	全国高校総体バドミントン女子ダブルス県代表として出場
	8月 4日	第 26 回全国高校タイプ競技大会和文タイプ 個人・団体競技に県代表として出場
	12月 3日	全日制商業科の 3 類型を廃止して、55 年度入学者より単一制とする。
昭和 55 年	11月 1日	創立 10 周年記念式典
昭和 57 年	4月 1日	第 5 代校長 塩濱義江氏就任
昭和 59 年	2月20日	グラウンド改修工事完成
昭和 60 年	11月16日	創立 15 周年記念式典挙行
昭和 62 年	2月 2日	商業科コース制導入(流通サービス・経理事務・情報事務)
	4月 1日	第 6 代校長 井口恭市氏就任
昭和 63 年	1月 3日	定時制給食室竣工
	5月28日	県高校総体柔道競技の部 48kg 以下級優勝：喜瀬マキ（1 年）
平成 元年	3月 1日	第 7 代校長 知念勇氏就任
平成 2 年	9月 2日	第 2 回 NTT 杯軟式庭球大会 女子団体優勝
	12月 1日	創立 20 周年記念式典
平成 3 年	7月30日	全国高校総体(静岡県) バドミントン男子、軟式庭球女子県代表として出場
平成 4 年	7月28日	全国商業高校簿記コンクール県代表として出場
	8月 1日	全国高等学校珠算競技大会県代表として出場
平成 5 年	4月 1日	第 8 代校長 宜野座嗣朗氏 就任
	5月 2日	第 36 回古賀杯ソフトテニス大会優勝
	5月30日	県高等学校総合体育大会 ソフトテニス団体優勝(2 年連続)
平成 6 年	6月 5日	沖縄県商業実務競技大会 ワープロの部 団体・個人優勝
	8月26日	NTT 杯ソフトテニス大会団体優勝(5 連覇)
平成 7 年	3月 1日	定時制課程廃課程式典
	10月24日	学科改編(経理事務科 2 学級承認)
平成 8 年	4月 1日	第 9 代校長 池田輝男氏就任
平成 9 年	9月12日	全国産業教育フェア 県代表として出場
	4月 1日	第 10 代校長 那覇好志氏就任
	9月 1日	NTT 杯軟式庭球大会 団体・個人優勝（団体 7 度目）

年	月 日	沿 革
平成 10 年	4月 1日	第 11 代校長 池田輝男(復職)
平成 11 年	4月 1日	第 12 代校長 津波古正弘氏就任
	4月 7日	第 29 回入学式(商業科・経理事務科・情報ビジネス科)
	10月25日	体育館・武道場落成記念式典
	11月17日	創立 30 周年記念事業期成会設立総会
平成 12 年	12月 2日	創立 30 周年記念式典
平成 13 年	4月 1日	第 13 代校長 与儀真幸氏就任
平成 14 年	2月20日	簿記部「沖縄県大会 5 年連続優勝」顕彰碑除幕式
	4月 8日	第 32 回入学式(商業科・OA経理科・情報ビジネス科)
	6月27日	部室落成式(琉球松内装コンクリート 2 階建て完成)
	10月28日	九州地区高等学校野球大会(熊本県) 出場
	12月11日	南商パフォーマンス広場こけら落とし
平成 15 年	4月 1日	第 14 代校長 糸数幸雄氏就任
	5月10日	沖縄県陸上選手権大会 女子 1500M・3000M 優勝
平成 16 年	6月24日	沖縄県高等学校生徒商業研究発表大会 最優秀賞
	11月 4日	沖縄県高等学校女子駅伝競技大会 初優勝
平成 17 年	4月 1日	第 15 代校長 知念義信氏就任
	8月31日	九州高等学校生徒商業研究発表大会(鹿児島) 優秀賞
	12月13日	創立 35 周年記念式典
平成 19 年	4月 9日	第 37 回入学式(流通ビジネス科・OA経理科・情報ビジネス科)
	6月 3日	第 5 回全沖縄高等学校対抗ボウリング選手権 女子個人優勝(嶺井琴文)
平成 20 年	4月 1日	第 16 代校長 山入端恵子 氏 就任
平成 21 年	3月 1日	第 36 回卒業式(商業科閉科式)
平成 22 年	3月27日	春高ボウリング・三重大会 男子個人 優勝(比屋根徳人)
	4月 1日	第 17 代校長 森田邦弘 氏 就任
	6月 6日	沖縄県高等学校商業実務競技大会 ワープロ技能競技 団体優勝
	12月11日	創立 40 周年記念式典挙行・祝賀会開催
平成 23 年	3月28日	プール竣工式
	11月 1日	沖縄県高等学校新人体育大会 ボウリング競技 女子団体優勝
平成 24 年	6月 4日	沖縄県高等学校総合体育大会 ボウリング競技 女子団体優勝
	9月 8日	沖縄県高等学校商業実務競技新人大会 ワープロ速度競技 個人優勝(神里富也)
	11月 5日	沖縄県高等学校新人体育大会ボウリング競技 男子団体優勝 女子団体優勝
平成 25 年	3月29日	体育館照明設備改修工事(LED 照明器具設置)
	4月 1日	第 18 代校長 島村均 氏 就任
	6月 3日	平成 25 年度沖縄県高等学校総合体育大会 ボウリング競技 女子団体優勝
	7月11日	再生可能エネルギー設備(太陽光発電パネル) 工事竣工
	12月21日	第 1 回キッズビジネスタウン南商 テーマ「チャレンジ! こどもたちが創る エンジョイ! こどもたちの街」
平成 26 年	6月2日	平成 26 年度沖縄県高等学校総合体育大会 ボウリング競技 男子団体準優勝
	7月16日	沖縄県教育委員会において平成 27 年度入学定員 160 人と決定(1 学級減となる)
	10月9日	産振棟外壁補修工事
	11月14日	第 18 回沖縄県産業教育フェア スローガンの部最優秀賞(新垣聖暉)
平成 27 年	9月10日	沖縄県高等学校文化連盟弁論大会優秀賞 1 席(内間夏美)
	9月29日	創立 45 周年記念講演会及び祝賀会
	11月28日	平成 27 年度沖縄県緑化コンクール学校緑化部門 準特選受賞
平成 28 年	4月 1日	第 19 代校長 大嶺雅紀 氏 就任
	4月 7日	(南部商業高等学校) 第 46 回入学式 (やえせ高等支援学校) 開校式及び第 1 回入学式

年	月 日	沿 革
平成 28 年	8月27日	第 1 回青春祭
	11月13日	第 61 回文部科学大臣杯全国青年弁論大会 優秀賞(津波ももこ)
	11月22日	ローソン沖縄×沖縄県商業高校 商品開発プロジェクト グランプリ
平成 29 年	12月13日	沖縄デジタル映像祭 2016 短編部門 優秀賞
	9月30日	第 1 回みどりのマルシェ
平成 30 年	4月2日	第 20 代校長 仲山久美子氏 就任
	9月8日	沖縄県高等学校商業実務競技新人大会 電卓の部、ワープロ(速度の部)、ワープロ(技能の部)で団体優勝
令和元年	12月15日	第 6 回キッズビジネスタウン南商・やえせ
	11月9日	緑化コンクール「特選」
令和 2 年	12月13日	キッズビジネスタウン南商 With やえせマルシェ
	5月21日	第 50 回入学式 流通ビジネス科 36 名、OA 経理科 37 名、情報ビジネス科 46 名
令和 3 年	22日	始業式
	29日	南部商業 学校創立の日 創立 50 周年
	12月11日	第 1 回スポーツフェスティバル
	2月12日	南部商業高等学校創立 50 周年記念講演会
	13日	南部商業高等学校創立 50 周年記念式典
	3月1日	第 48 回卒業式 114 名 流通ビジネス科 38 名、OA 経理科 20 名、情報ビジネス科 56 名
	4月1日	第 21 代校長 崎間 恒哉氏 就任
	22日	高校総体陸上競技 走り高跳び 優勝 3 年 1 組 神谷友星 南九州地区大会出場
	9月15日	高円宮杯日本武道館書写書道展覧会 日本武道館理事長賞 大城きらり(1 年情ビ)
	11月14日	第 66 回文部科学大臣杯全国青年弁論大会 優秀賞 上原 亜弓(3 年情ビ)
令和 4 年	12月17日	第 17 回学園祭
	3月1日	第 49 回 卒業式 95 名:流通ビジネス科 24 名、OA 経理科 22 名、情報ビジネス科 49 名
	4月1日	第 22 代校長 高島勇治氏 就任
	6月5日	第 60 回沖縄県高等学校商業実務競技大会 各校にて分散開催 珠算の部 個人 4 位 大城きらり(2 年情ビ)、 簿記の部 個人 5 位 上原樺凜(3 年 OA)
	7月12日	生徒会長選挙 生徒会長 大城きらり、副会長 伊東蓮
	25日	第 26 回全国高等学校女子硬式野球選手権大会出場
令和 5 年	8月24日	第 13 回全国高等学校女子硬式野球ユース大会出場
	9月10日	令和 4 年度沖縄県高等学校商業実務競技新人大会(中部商業高等学校) 珠算の部 個人総合優勝 大城きらり(2 年情ビ) 簿記の部 個人 7 位 大田久姫(2 年 OA)
	22日	第 18 回学園祭 テーマ「南商・やえせ 一人一人が主人公 みんなで盛り上げ Catch your Dreams」
	3月1日	第 50 回 卒業式(103 名) 流通ビジネス科 30 名、OA 経理科 29 名、情報ビジネス科 44 名
	4月1日	第 23 代校長 與那覇さゆり氏 就任
	6月3日	第 61 回沖縄県高等学校商業実務競技大会(中部商業高校) 簿記の部 団体準優勝 大田久姫(3 年 OA)・比嘉納夕・赤嶺麗茄(2 年 OA)
	7月11日	生徒会長選挙 生徒会長 照屋来奈 副会長 大城代祈・川満れんか
	22日	第 27 回全国高等学校女子硬式野球選手権大会出場
	8月14日	第 8 回ローソン沖縄×沖縄県商業高校 商品開発プロジェクト グランプリ「黒糖たつまきパン」
	9月16日	令和 5 年度沖縄県高等学校商業実務競技新人大会(那覇商業高校) 珠算の部 団体 3 位 與座伽蓮(1 年観光)・仲程優愛・飯塚果歩(1 年流通) 種目別競技(読上算) 1 位 與座伽蓮(1 年観光)
11月3日	第 2 回スポーツフェスティバル テーマ「一致団結 勝利への道!! ていーだのよう に燃え上がる わったー南商やえせ」	

令和6年	12月5日	芸術鑑賞会「スギテツおもしろクラシック」株式会社プラスギス
	8日	性教育講演会「体と心と性の話し」講師：和田なほ（沖縄性教育コミュニティ代表）
	14日	キッズビジネスタウン南商 with やえせマルシェ
	3月1日	第51回卒業式（102名） 流通ビジネス科27名、OA経理科21名、情報ビジネス科54名
	4月1日	事務長 比嘉勝人氏 就任
	8日	令和6年度1学期始業式・就任式 第54回入学式 流通クリエイト科40名、オフィスクリエイト科30名、 デジタルクリエイト科40名、観光クリエイト科40名 計150名
	26日	新入生歓迎球技大会
	5月25日	授業参観 PTA 定期総会
	6月8日	第62回沖縄県高等学校商業実務競技大会（那覇商業高校・県立総合教育センター）
	10日	珠算の部 種目別競技 読上算 1位 與座伽蓮（2年観光）
	7月9日	生徒会長選挙 生徒会長 金城咲澄
	12日	第27回 沖縄県高等学校生徒商業研究発表大会（ていりる1階ホール） 優秀賞 テーマ「Tourism Destination Yese ～『観光客が立ち止まる八重瀬町』 を目指して～」
	20日	第28回全国高等学校女子硬式野球選手権大会出場
	8月19日	第15回全国高等学校女子硬式野球ユース大会出場
	9月7日	令和6年度沖縄県高等学校商業実務競技新人大会（浦添商業高等学校） 珠算の部 種目別競技 読上暗算 3位 與座伽蓮（2年観光）
	20日	キッズビジネスタウン南商 with やえせマルシェ
	10月10日	第9回ローソン沖縄×沖縄県商業高校 商品開発プロジェクト グランプリ「紅芋ペースト入り黒糖デニッシュ 大城亜美・城間琳杏・知念幸星・ 照屋来奈・仲里ゆうあ・西銘まりの・山城幸江（3年流ビ）
	11月1日	組踊鑑賞教室（1・2年観光）
	9日	沖縄県高等学校文化連盟主催第36回沖縄県高等学校書道展 奨励賞 上原愛姫・岸本樹生・高山朝光（1年観光） 第48回沖縄県高等学校総合文化祭音楽部門出場 與那嶺美来（3年観光） 令和7年度全国高等学校文化祭に本校も推薦
	令和7年	12月6日
14日		学園祭 テーマ「南商やえせフェスティバル 一人ひとりが主人公 きらめく個性で あなたの心をわしづかみ♡
19日		芸術鑑賞会「学校寄席」：株式会社影向舎
3月1日		第52回卒業式（92名） 流通クリエイト科26名、オフィスクリエイト科13名、デジタルクリエイト科33名、観光クリエイト科19名
4月1日		第24代校長 校長 安里剛氏 就任 他職員14名着任
7日		令和7年度1学期始業式・就任式 第55回入学式 流通クリエイト科35名、オフィスクリエイト科36名 デジタルクリエイト科40名、観光クリエイト科40名 計151名
25日		新入生歓迎球技大会
5月17日		授業参観 PTA 定期総会
6月7日		第63回沖縄県高等学校商業実務競技大会（浦添商業高校） ワープロ技能の部 個人競技の部6位 具志堅梓（3年オフィス）
13日		ITパスポート試験 合格 山口武龍（3年デジタル）
20日		第42回沖縄県商業高等学校英語スピーチコンテスト レシテーションの部 優秀賞 金城咲澄
7月9日		生徒会長選挙 生徒会長 山田珠夕
11日		第28回 沖縄県高等学校生徒商業研究発表大会（ていりる1階ホール） 優秀賞 テーマ「Tourism Destination Yaese ～『観光客が立ち止まる八重瀬町』 を目指してSeason 2～」
19日		第29回全国高等学校女子硬式野球選手権大会出場

令和8年	21日	第66回九州地区高等学校ワープロ競技大会 ワープロ技能の部 出場 具志堅梓(3年オフィス)
	9月12日	ITパスポート試験 合格 新垣翼(3年デジタル)
	13日	令和7年度沖縄県高等学校商業実務競技新人大会(那覇商業高等学校) ワープロ速度の部 団体競技 準優勝 個人の部 4位中谷翔琉(1年デジタル) 情報処理の部 個人競技の部 5位山田珠夕(2年デジタル)
	28日	第10回ローソン沖縄×沖縄県商業高校 商品開発プロジェクト 地元で全力!賞 「紅ちょこっとパン」 飯塚果歩 金城佑理愛 島袋愛梨 志良堂萌香菜 渡慶次梨代(3年流通)
	10月15日	ITパスポート試験 合格 政野泰成(3年デジタル)
	11月3日	第49回沖縄県高等学校総合文化祭音楽部門出場 阿波根洵(1年デジタル) 令和8年度第50回全国高等学校総合文化祭あきた総文2026 出場に推薦
	6日	学園祭 テーマ「キッズと一致団結、未来の架け橋!!!」
	12月11日	性教育講演会
	16日	芸術鑑賞会 組踊「執心鐘入」 沖縄伝統組踊 子(しー)の会
	19日	基本情報技術者試験 合格 山口武龍(3年デジタル)
	3月1日	第53回卒業式(115名) 流通クリエイト科27名、オフィスクリエイト科21名、デジタルクリエイト科34名、観光クリエイト科33名
	4月1日	事務長 高江洲昌実氏 就任
	4月7日	第56回入学式 流通クリエイト科40名、オフィスクリエイト科30名 デジタルクリエイト科36名、観光クリエイト科40名 計146名

(やえせ高等支援学校)

年	月 日	沿 革
平成27年	7月23日	平成27年第10回県教育委員会会議において県立南部高等支援学校(仮称)の設置方針決定(県立南部商業高等学校への併設型)
	8月27日	平成27年第11回県教育委員会会議において校名候補を「沖縄県立やえせ高等支援学校」に決定
	10月16日	平成27年第7回県議会において、沖縄県立高等学校等の条例の一部を改正する条例を議決(沖縄県条例第50号)沖縄県立やえせ高等支援学校 島尻郡八重瀬町字友寄 850番地(公報号外第23号:平成27年11月1日施行)
	10月27日	沖縄県立高等学校管理規則及び沖縄県立特別支援学校管理規則の一部を改正する規則(沖縄県教育委員会規則第13号)沖縄県立特別支援学校の通学区域に関する規則の一部を改正する規則(県全域:普通科以外の学科の学区)(沖縄県教育委員会規則第14号)(公報号外第23号:平成27年11月1日施行)
	11月1日	沖縄県立高等学校等の設置に関する条例の一部を改正する条例が施行され沖縄県立やえせ高等支援学校設置(創立記念日)、職員人事発令。 校長 島村 均、教頭 津波 佳和、事務長 新本 直美、教諭 生盛 努 平成28年度県立高等特別支援学校入学者定員告示(県教育委員会告示第11号) (産業科1学級10名)
平成28年	4月1日	沖縄県立やえせ高等支援学校開校 校長 大嶺 雅紀 他職員4名発令
	4月7日	沖縄県立やえせ高等支援学校開校式 合同入学式(や高支第1回(男8名 女2名 計10名)南商第46回(男36名 女82名 計118名))
平成29年	8月27日	第1回青春祭 テーマ「カーニバル・カーニバル みんなで歌おう!カーニバル」
	4月7日	平成29年度1学期始業式・就任式 沖縄県立南部商業高等学校、沖縄県立やえせ高等支援学校合同入学式 や高支第2回(男5名 女5名 計10名)南商第47回(男48名 女105名 計153名)
平成30年	7月14日	第2回青春祭 テーマ「最高の仲間とつくる 自分たちの1ページ」
	2月20日	平成29年度修学旅行(参加者:生徒10名 職員3名 看護師1名)明石海峡・姫路城・スキー・USJ
	3月31日	
	4月2日	校長 大嶺雅紀氏 定年退職 教頭 津波佳和 異動(県立鏡が丘特別支援学校)
	4月9日	第3代校長 仲山久美子氏 就任 教頭 田港規剛氏 着任 他職員3名発令

平成31年	2月19日	やえせ高等支援学校 第3回入学式(男子7名 女子3名 計10名) 修学旅行(南商合同)～22日(参加者:生徒28名 職員3名 看護師1名) 浅草寺・スキー体験・東京スカイツリー・ディズニーランド・国会議事堂・他
令和2年	3月1日	やえせ高等支援学校第1回卒業式(卒業生:男子8名 女子2名 計10名)
	3月22日	平成30年度修了式
	4月8日	やえせ高等支援学校 第4回入学式(男子6名 女子4名 計10名)
	9月28日	学園祭 やえせ Dream カフェ運営
	11月9日	令和元年度緑化コンクール「特選」受賞
	12月13日	キッズビジネスタウン南商 with やえせマルシェ やえせ Dream カフェ運営・野菜販売
	1月10日	カフェ de 国際交流 キャンプフォスター内レストランランチ交流
	2月18日	修学旅行(参加者:生徒10名 団長1名 職員2名 養護教諭1名)
	～21日	山梨・東京・千葉 浅草寺・スキー体験・スカイツリー・ディズニーランド・国会議事堂・お台場
	3月1日	やえせ高等支援学校第2回卒業式(卒業生 男子5名 女子5名 計10名)
令和3年	3月24日	令和元年度修了式・離任式
	4月1日	教頭 井手一宏 氏 就任
	5月21日	第5回やえせ高等支援学校入学式(男8名、女2名、計10名)
	5月22日	1学期始業式(3年午前、2年午後実施)
	7月3日	3年生前期インターンシップ(～22日)
	10月19日	後期インターンシップ(～10/30、全学年校外実習)
	11月5日	やえせ高等支援学校 創立5周年、ドリスカッ! For Overseas 2名参加(～3日)
	2月13日	県立南部商業高等学校 創立50周年記念式典・祝賀会
	3月1日	第3回やえせ高等支援学校卒業式(卒業生:男子7名・女子3名 計10名)
	3月24日	令和2年度修了式・離任式
令和4年	4月1日	第4代校長 崎間 恒哉氏 就任 事務長 徳元 ゆかり氏 着任 他職員5名
	4月7日	第6回やえせ高等支援学校入学式(男7名、女3名、計10名)
	5月28日	高等学校総合体育大会:陸上部12名出場
	6月28日	前期インターンシップ ～7/9 3年生のみ校外実習、1・2年生校内実習
	10月18日	後期インターンシップ ～10/29 (2・3年生校外実習)
	10月28日	1・2年生 ドリスカッ! At Campus
	10月30日	県高校新人体育大会(陸上部1名出場)
	11月1日	やえせ高等支援学校 創立6周年
	11月26日	特別支援学校体育大会:沖縄市陸上競技場
	12月17日	第17回学園祭
令和5年	2月17日	県内体験学習(修学旅行代替):やんばる学びの森 ～2/18
	3月1日	第4回やえせ高等支援学校卒業式(卒業生:男子6名・女子4名 計10名)
	3月24日	令和3年度修了式・離任式
	4月1日	第5代校長 高島 勇治氏 就任 教頭 鳩間 盛松氏 他職員3名着任
	4月7日	第7回やえせ高等支援学校入学式(男8名、女2名、計10名)
	5月2日	新入生歓迎球技大会(バレーボール)
	5月6日	野外学習(3年:西原きらきらビーチ)(1・2年:豊崎美らSANビーチ)
	5月28日	高等学校総合体育大会:男子バスケット部2名、男子サッカー部1名出場
	6月27日	前期インターンシップ ～7/8 2・3年生校外実習、1年生校内実習
	9月22日	第18回学園祭
令和5年	10月17日	インターンシップ ～28日
	10月29日	県高校新人体育大会(陸上部1名出場)
	11月1日	やえせ高等支援学校 創立7周年
	11月4日	特別支援学校技能検定
	11月24日	特別支援学校体育大会:沖縄市陸上競技場
	12月15日	キッズビジネスタウン南商 with やえせマルシェ
令和5年	1月18日	修学旅行(2・3年):東京・千葉 ～20日
	1月25日	特別支援学校技能検定
	2月3日	特別支援学校駅伝大会:県総合運動公園

令和6年	3月1日	第5回やえせ高等支援学校卒業式(卒業生:男子8名・女子2名 計10名)
	3月24日	令和4年度修了式・離任式
	4月1日	第6代校長 與那覇 さゆり氏就任 他職員3名着任
	4月7日	第8回沖縄県立やえせ高等支援学校入学式(男6名、女4名 計10名)
	4月21日	やえせ校外学習(美ら海水族館)
	4月27日	野外学習(豊崎美らSANビーチ)
	5月2日	新入生歓迎球技大会(バレーボール)
	5月19日	授業参観・PTA 総会
	5月27日	高等学校総合体育大会 男子陸上部:1500m 赤嶺優太、男子サッカー:玉城伊武紀
	6月27日	前期インターンシップ ~7/7 2・3年生校外実習、1年生校内実習
	10月10日	後期インターンシップ ~20日
	10月26日	特別支援学校技能検定 テーブルふき:(1級)親川 空、狩俣 碧斗、モップ2級大城 譲季、山根 煌、山本 光輝 ダストクロス:(2級)赤嶺 優太、比嘉 茉莉亜、(3級)玉城 伊武紀 喫茶サービス:(1級)赤嶺 姫奈乃、(2級)佐久川 泰徳、中田 健 ワード:(2級)羽地 心音、(4級)親川 睦、(5級)佐久田 苺、(7級)上原 虹希 エクセル:(3級)高江洲 椎那、(5級)小橋川 心翔、 (6級)與那嶺 光兵、(7級)比嘉 京奈、藤 侑真
	11月1日	やえせ高等支援学校 創立8周年
	11月3日	第2回スポーツフェスティバル
	11月22日	特別支援学校体育大会
	12月14日	キッズビジネスタウン南商 with やえせマルシェ
	1月17日	2年生修学旅行 ~19日(ユニバーサルスタジオジャパン等)
	1月19日	特別支援学校技能検定 テーブルふき:(1級)小橋川 心翔、與那嶺 光兵、(2級)高江洲 椎那 ダストクロス:(1級)上原 虹希、親川 睦、(3級)藤 侑真 喫茶サービス:(1級)羽地 心音、(2級)佐久田 苺、比嘉 京奈 ワード:(7級)與那嶺 光兵、比嘉 京奈、(8級)藤 侑真、 エクセル:(6級)上原 虹希
	2月2日	特別支援学校駅伝大会(県総合運動公園) Aチーム7位、Bチーム10位
	2月7日	3学期期末テスト ~9日
	3月1日	第6回やえせ高等支援学校卒業式(卒業生:男子7名・女子3名 計10名)
	3月22日	令和5年度修了式・離任式 教頭 鳩間 盛松氏転出(森川特別支援学校) 他職員1名転出
	4月1日	教頭 島袋 聡氏 他職員4名着任
	4月8日	令和6年度第1学期始業式・就任式 第9回入学式(男子8名、女子2名 計10名) (午前)就任式・第1学期始業式 (午後)第9回入学式(男子8名、女子2名 計10名)
	12日	生徒会入会式・対面式、部活動紹介
	17日	HR 役員認証式
	19日	やえせ校外学習(県総合運動公園)
	25日	進路講話(翁長 克氏 「働くこととは」)
	26日	新入生歓迎球技大会(バレーボール)
	5月2日	野外学習(豊崎美らSUNビーチ)
	24日	生徒総会・高校総体選手激励会
24日	クッキー贈呈式(ダブルツリーバイヒルトン那覇首里城より)	
25日	授業参観・PTA 総会・進路講話・インターンシップ保護者説明会	
6月3日	前期インターンシップ(~14日) 1年生校内実習、2・3年生校外実習	
12日	平和学習	

令和7年	14日	おでかけ CAFÉ(島尻特支)
	17日	プール開き及び安全祈願
	24日	交流及び共同学習(那覇商業)
	25日	インターンシップ報告会
	7月8日	交通安全講話(糸満警察署)
	9日	生徒会長選挙
	17日	やえせ火災避難訓練
	19日	1学期終業式
	9月2日	2学期始業式、HR 役員認証式
	13日	交流及び共同学習(那覇商業)
	20日	キッズビジネスタウン南商 with やえせマルシェ
	10月7日	進路講話 (翁長克氏 「前期インターンシップ振り返りと後期インターンシップの心得」)
	8日	おでかけ CAFÉ(南部工業)
	11日	進路学習(履歴書について)
	21日	後期インターンシップ(~11月1日)
	11月1日	やえせ高等支援学校創立記念日(9周年)
	8日	第1回特別支援学校技能検定 【テーブルふき】佐久川泰徳(1級)、藤 侑真(1級)、佐久田 莓(1級)、 比嘉京奈(1級) 【モップ】中田 健(2級)、 【ダストクロス】羽地 心音(2級)、與那嶺 光兵(2級) 【喫茶サービス】親川 睦(1級)、上原 虹希(1級) 【エクセル】山本 光輝(1級)、渡慶次 翔真(1級)、知名 定新(3級)、 當間 琉希斗(6級)、津波古 悠人(7級)、玉城 宗一郎(7級) 【ワード】西原 志琉(1級)、比嘉 茉梨亜(3級)、親川 七海(6級)、 與那嶺 侑寿(7級)
	8日	防災避難訓練(南商・やえせ)
	13日	保護者向け進路講話(翁長 克氏 「障害者雇用制度について」)
	15日	産業教育フェア(~16日)
	15日	やえせ CAFE
	26日	卒業生講話 屋比久夢音さん(サンエー那覇メインプレイス)、 赤嶺姫奈乃さん(ダブルツリーバイヒルトン那覇首里城)
	29日	特別支援学校体育大会(県総合運動公園陸上競技場) 【全学年代表男子 100m】上原 虹希(2位)、親川 睦(2位) 【一般 B 男子 100m】中田 健(3位) 【代表男子走り幅跳び】渡慶次 翔真(3位) 【代表女子走り幅跳び】親川 七海(3位)
	12月6日	性教育講演会
	6日	おでかけ CAFÉ(島尻特支)
	14日	学園祭 テーマ「南商やえせフェスティバル 一人ひとりが主人公 きらめく個性 でああなたの心をわしづかみ」
	19日	芸術鑑賞会「学校寄席」
	20日	おでかけ CAFÉ(向陽高校)
	25日	2学期終業式
	1月6日	3学期始業式、HR 役員認証式
	8日	空港見学(2年生)
	15日	2年生修学旅行(~17日) 関西地方(大阪城、USJ、三十三間堂、清水寺)
	23日	第2回特別支援学校技能検定 【テーブルふき】羽地心音(1級)

	<p>【モップ】比嘉京奈(2級)  【ダストクロス】上原 虹希(1級)、親川 睦(1級)、佐久田 苺(2級)  【喫茶サービス】藤 侑真(1級)、與那嶺 光兵(1級)、  【エクセル】親川 七海(1級)、西原 志琉(1級)、與那嶺 侑寿(4級)  【ワード】渡慶次 翔眞(4級)、中川 颯(7級)、  玉城 宗一郎(9級)、當間 琉希斗(10級)</p>
24日	おでかけ CAFE(沖縄水産)
30日	交流及び共同学習(豊見城南) やえせ火災避難訓練
31日	予餞会(バレーボール)
2月7日	特別支援学校駅伝競走大会(県総合運動公園) Aチーム9位(11チーム中) 第1区:親川 睦(2年) 第2区:玉城 宗一郎(1年) 第3区:親川 七海(1年) 第4区:渡慶次 翔眞(1年) 第5区:羽地 心音(2年) 第6区:上原 虹希(2年) 第7区:藤 侑真(2年)
17日	性教育講話(沖縄いのちにエールを贈る会)
3月1日	第7回卒業式(男子7名、女子1名 計8名)
19日	令和6年度修了式・離任式 校長 與那覇 さゆり氏役職定年(那覇商業へ) 職員5名離任
4月1日	第7代校長 安里 剛氏就任 他職員3名着任
7日	第10回入学式(男子7名、女子3名 計10名)
16日	HR 役員認証式
18日	やえせ校外学習(海洋博記念公園)
22日	進路講話(翁長 克氏)
25日	新入生歓迎球技大会(バレーボール)
5月2日	野外学習(豊崎美らSUNビーチ)
16日	生徒総会・高校総体選手激励会
17日	授業参観・PTA 総会・進路講話・インターンシップ保護者説明会
6月2日	前期インターンシップ(~13日) 1年生校内実習、2・3年生校外実習
4日	平和教育統一LHR
27日	インターンシップ報告会
7月8日	交通安全講話(糸満警察署)
9日	生徒会長選挙
16日	やえせ火災避難訓練
18日	1学期終業式
9月1日	2学期始業式、HR 役員認証式
10日	就業支援キャンペーン(1年:赤嶺 喜人、3年:親川 睦)
25日	学校歯科医講話
10月14日	後期インターンシップ(~24日)
30日	第1回特別支援学校技能検定 【モップ】羽地 心音(3級)、與那嶺 侑寿(3級)、渡慶次 翔眞(2級) 【ダストクロス】 津波古 悠人(4級)、 【喫茶サービス】比嘉 京奈(2級)、知名 定新(1級)、西原 志琉(1級)、親川七海(2級) 【ワード】古堅 大雅(3級)、津村 拓海(4級)、志良堂 巨(5級)、赤嶺 喜人(5級)、 宮城 星来(5級)、金城 旭輝(6級)、新垣 来人(6級)、玉城 凜(6級)、 神谷由沙(7級)、山城 興太郎(8級)
11月1日	やえせ高等支援学校創立記念日(10周年)
7日	新学園祭(校内発表)
8日	新学園祭(一般公開)
11日	「協定書調印式」ユインチホテル南城(3年:上原 虹希)
13日	防災避難訓練(南商・やえせ)
14日	産業教育フェア(~15日)

令和8年	21日	特別支援学校体育大会(県総合運動公園陸上競技場) 【代表1年男子 100m】津村 拓海(3位) 【代表1年女子 100m】神谷 由沙(3位) 【代表男子 100m】上原 虹希(2位) 【代表男子 100m】親川 睦(2位) 【代表男子走り幅跳び】渡慶次 翔真(1位) 【代表女子走り幅跳び】親川 七海(1位) 【代表男子 400mリレー】(3位)渡慶次 翔真・親川 睦・上原 虹希・津村 拓海
	28日	やえせ高等支援学校創立10周年記念祝賀会
	12月2日	企業向け学校説明会
	4日	特別支援学校キャリア教育・就労支援発表会(3年:上原 虹希)
	16日	芸術鑑賞会「組踊り」
	25日	2学期終業式
	1月14日	2年生修学旅行(~16日)浅草寺、東京ディズニーシー、お台場
	1月22日	第2回特別支援学校技能検定 【モップ】玉城 宗一郎(1級)、神谷 由沙(1級)、志良堂 巨(1級)、古堅 大雅(1級) 【ダストクロス】親川 七海(1級)、西原 志琉(1級)、玉城 凜(4級)、山城 興太郎(4級)、 金城 旭輝(6級) 【喫茶サービス】赤嶺 喜人(1級)、宮城 星来(1級) 【エクセル】赤嶺 喜人(1級)、津村 拓海(1級)、古堅 大雅(1級)、宮城 星来(1級)、 玉城 凜(2級)、金城 旭輝(3級)、志良堂 巨(4級)、神谷 由沙(7級)
	1月30日	予餞会
	2月6日	特別支援学校駅伝競走大会 高等支援学校12チーム中7位 【第2区】玉城 宗一郎(2位)
	3月1日	第8回やえせ高等支援学校卒業式(男子5名、女子4名 計9名)
	19日	令和7年度修了式・離任式 教頭 島袋 聡氏役職定年(大平特支へ) 職員3名離任・1名普通退職
	4月1日	教頭 金城 奈緒子 他職員 4名 着任
	7日	第11回入学式(男子 8名、女子 2名 計 10名)

### 3 歴代校長

南部商業高等学校		
初代	平良 泉 幸	S45.10. 1 ~ S47. 3.31
2代	村田 実保	S47. 4. 1 ~ S50. 3.31
3代	石垣 当元	S50. 4. 1 ~ S53. 3.31
4代	金城 英一	S53. 4. 1 ~ S57. 3.31
5代	塩濱 義江	S57. 4. 1 ~ S62. 3.31
6代	井口 恭市	S62. 4. 1 ~ H元. 2.28
7代	知念 勇	H元. 3. 1 ~ H5. 3.31
8代	宜野座 嗣郎	H5. 4. 1 ~ H8. 3.31
9代	池田 輝男	H8. 4. 1 ~ H9. 3.31
10代	那覇 好志	H9. 4. 1 ~ H10. 3.31
11代	池田 輝男	H10. 4. 1 ~ H11. 3.31
12代	津波古 正弘	H11. 4. 1 ~ H13. 3.31
13代	与儀 真幸	H13. 4. 1 ~ H15. 3.31
14代	糸数 幸雄	H15. 4. 1 ~ H17. 3.31
15代	知念 義信	H17. 4. 1 ~ H20. 3.31
16代	山入端 恵子	H20. 4. 1 ~ H22. 3.31
17代	森田 邦弘	H22. 4. 1 ~ H25. 3.31
18代	島村 均	H25. 4. 1 ~ H28. 3.31
19代	大嶺 雅紀	H28. 4. 1 ~ H30. 3.31
20代	仲山 久美子	H30. 4. 1 ~ R 3. 3.31
21代	崎間 恒哉	R3. 4. 1 ~ R 4. 3.31
22代	高島 勇治	R4. 4. 1 ~ R 5. 3.31
23代	與那覇さゆり	R5. 4. 1 ~ R 7. 3.31
24代	安里 剛	R7. 4. 1 ~

やえせ高等支援学校		
初代	島村 均	H25. 4. 1 ~ H28. 3.31
2代	大嶺 雅紀	H28. 4. 1 ~ H30. 3.31
3代	仲山 久美子	H30. 4. 1 ~ R3. 3.31
4代	崎間 恒哉	R3. 4. 1 ~ R4. 3.31
5代	高島 勇治	R4. 4. 1 ~ R5. 3.31
6代	與那覇さゆり	R5. 4. 1 ~ R7. 3.31
7代	安里 剛	R7. 4. 1 ~

# 4 学校経営方針

沖縄県立南部商業高等学校  
沖縄県立やえせ高等支援学校  
校長 安里 剛

## 1 教育目標

日本国憲法並びに教育基本法に基づき、人格の完成を目指すとともに、豊かな教養とビジネスに関する基礎的・基本的な知識・技術の定着を図り、平和的な国家及び社会の形成者として、社会の発展に貢献できる国際的視野に立ったビジネスパーソンを育成する。

ノーマライゼーション理念のもと、共生社会の実現をめざす教育を実践し、生徒一人ひとりの特性に応じた教育を行い、将来の社会的自立を目指す職業教育を推進するとともに、健康で心豊かな人間性を育み、主体的に社会に参加し、貢献できる力を育成する。

## 2 スクール・ミッション

[南部商業高等学校]

- 専門教育を通し、自己の在り方生き方を考え、地域に貢献できるよう主体的に進路を選択する生徒の育成
- 地域との連携・協働等を通じて、地域の課題に向き合い、解決するために必要な資質・能力を身につけた生徒の育成

[やえせ高等支援学校]

- 専門教育を通し、自己の在り方生き方を考え、主体的に進路を選択する生徒の育成
- 豊かな人間性や社会性を培い、自立した社会人・職業人となる生徒の育成

## 3 めざす学校像

生徒と地域から愛され、主体性を持って仲間と協働しながら学び、ビジネススキルの習得を通して社会に出る準備を整える学校

## 4 めざす生徒像

- (1) 校訓「明朗・強健・誠実・共生」の体現に向け努力する生徒
- (2) 豊かな感性を持ち、共生社会の形成者として自他の人権と生命を大切にする生徒
- (3) 将来の目標の実現に向けて努力する生徒
- (4) 自ら課題を見つけ、自ら考え、主体的に判断し行動する生徒

## 5 本校の教職員像

- (1) 高い専門性と技術、教育的愛情と使命感を持ち、生徒一人一人を自己実現に導ける教職員
- (2) 同僚生を育み、研修に励み、資質向上や指導方法の工夫と改善に努める教職員
- (3) 服務規律を遵守し、人権感覚を磨き規範意識を堅持する職務に誇りを持つ教職員

## 6 学校経営方針

### (1) 校訓に基づく校風の確立

「明朗・強健・誠実・共生」の精神を尊重し、仲間がいてやりがいのある役割を担い学ぶ楽しさが見つかる学校教育を推進する。

### (2) 学びのその先へつながる「生きる力」の育成

実際の社会や生活で生きて働く知識・技術を習得し、未知の状況にも対応できる思考力・判断力・表現力等を身につけ学んだことを人生や社会に生かそうとする学びに向かう力、人間性の育成を図る。

### (3) キャリア教育の推進

目的意識を持ち、様々な人々と協働し、社会を支える自立した人材の育成を目指し、基礎的汎用的能力（か・ふ・や・み＝関わる力・振り返る力・やり抜く力・見通す力）を育成し社会に出る準備を整える。

### (4) 将来のスペシャリスト・地域の担い手の育成

カリキュラムの特徴を生かした商業教育・職業教育を充実させ、各種資格取得を奨励し、将来のスペシャリスト・地域の担い手として地域を潤す有為な人材の育成を推進する。

### (5) 共生社会の形成者としての資質向上

南部商業高等学校とやえせ高等支援学校の併設校であるという利点を生かし、交流活動や共同学習を推進する。

### (6) 校内研修の充実

教職員の資質能力の向上を図るため、服務規律や教科研修等を充実・活性化させ、勤務意欲を高め、明るく活気のある和やかな職場環境づくりを実践する。

### (7) 生徒教職員相互の信頼関係の確立

生徒教職員相互の信頼関係の構築と目標の共有により支持的風土を醸成し、組織的な学級経営及び学校運営を推進する。

### (8) 連携

保護者・同窓会・後援会、地域及び関係機関等との連携を重ね、開かれた学校運営を推進する。

## 7 本年度の目標と方策

### (1) 南部商業高等学校とやえせ高等支援学校の共生教育の推進

- ①両校の音楽・美術・体育・商業の授業の全部または一部を合同で行う。
- ②両校の生徒会活動や学校行事、部活動等の全部または一部を合同で行う。

### (2) 学習意欲の高揚と基礎学力の向上

- ①シラバスまたは年間指導計画と学習の評価計画により授業の学習内容を明確にし、学習指導を充実させる。
- ②主体的・対話的で深い学びの視点から「何を学ぶか」、「どのように学ぶか」だけでなく、「何ができるようになるか」も重視した授業改善を実践する。
- ③教育活動の全ての場面において、言語能力、情報活用能力、問題発見・課題解決能力などの学習の基礎となる資質・能力の向上を図る。

④図書館利用を促進し、読書環境作りに努める。

(3) 進路指導の充実

①主体的な進路決定を促し、発達段階に応じた進路ガイダンスを実施する。

②学級担任と連携し、個に応じた進路指導を推進する。

③基礎的汎用的能力（か・ふ・や・み＝人間関係形成・社会形成能力、自己理解・自己管理能力、課題対応能力、キャリアプランニング能力）を育成する。

(4) 専門教育の充実

①魅力ある教育課程の研究と進路を見据えた専門教育を実践する。

②各種検定や資格取得の拡充と高レベル資格への挑戦を推進する。

(5) 一人一人の教育的ニーズに応じた個別最適な指導の充実

①生徒の自立や社会参加に向けた主体的な取組を支援する。

②生活や学習上の困難を改善又は克服するため、適切な指導及び必要な支援を行う。

(6) 生徒指導の充実

①全職員共通認識を徹底し、基本的な生活習慣の確立に取り組む。

②特別活動を通して、学校生活の活性化を図る。

(7) 保健及び安全教育の徹底

①学校保健・安全計画に基づき、生徒・職員の健康・保健・安全の保持に努める。

②危機管理マニュアルを活用し、危機意識及び危機管理意識の高揚と危機対応力向上に努める

(8) 教育環境の整備及び学校事務の管理

①学校内外の美化活動の推進及び施設・設備の整備の充実を図る。

②学校事務の適正・効率的な執行を図る。

(9) 広報活動の推進

①魅力ある学校 HP の活用に取り組む。

②学校教育活動成果等の適時・迅速な保護者や外部への情報発信を促進する。



# 沖縄県立南部商業高等学校グランドデザイン

<b>校訓</b> (社会で信頼される力)	<b>スクール・ミッション</b>	
「明朗」「強健」 「誠実」「共生」	<ul style="list-style-type: none"> <li>○専門教育を通し、自己の在り方生き方を考え、地域に貢献できるよう主体的に進路を選択する生徒の育成</li> <li>○地域との連携・協働等を通じて、地域の課題に向き合い、解決するために必要な資質・能力を身につけた生徒の育成</li> </ul>	
生徒像（育成をめざす人材像）	<ul style="list-style-type: none"> <li>○自ら課題を見つけ、自ら考え、主体的に判断し行動する生徒</li> <li>○将来の目標の実現に向けて努力する生徒</li> <li>○豊かな感性を持ち、共生社会の形成者として自他の人権と生命を大切にす生徒</li> <li>○校訓の体現に向け努力する生徒</li> </ul>	<b>流通クリエイト科</b> 生産者と消費者を“つなぐ”流通に関する知識と技術を習得し、円滑なコミュニケーション能力を身に付け、変化の激しい経済社会に対応できる柔軟な発想力と創造する力（クリエイティブ）を持ち、主体的・協働的に行動し、地域に貢献できる生徒
	<b>オフィスクリエイト科</b> オフィス（会社）内において、事務的分野である簿記・会計に関する知識と技術を習得し、ビジネススキルや企業家精神を身に付け、社会の変化に対応できる柔軟な発想力と創造する力（クリエイティブ）を持ち、主体的・協働的に行動し、地域に貢献できる生徒	
	<b>デジタルクリエイト科</b> ソフトウェアの活用に関する知識と技術を習得し、実践的学習を通してデジタル作品の制作および発信する能力を身に付け、社会のデジタル化の進展に対応できる柔軟な発想力と創造する力（クリエイティブ）を持ち、主体的・協働的に行動し、地域に貢献できる生徒	
	<b>観光クリエイト科</b> 観光ビジネスに関する知識と技術を習得し、コミュニケーション能力や外国語活用能力、郷土愛を身に付け、観光産業の変化に対応できる柔軟な発想力と創造する力（クリエイティブ）を持ち、主体的・協働的に行動し、地域に貢献できる生徒	



<b>何ができるようになるか</b> (学校教育の基本)	<b>何が身に付いたのか</b> (学習評価を通じた学習指導の改善)
<ul style="list-style-type: none"> <li>○知識と技能を習得し、社会的に自立できる</li> <li>○未知の状況にも対応できる思考力・判断力・表現力等で、新たな創造に挑戦できる</li> <li>○学びを人生や地域社会に生かすことができる</li> </ul>	<ul style="list-style-type: none"> <li>○主体的・対話的で深い学びの視点から、「何を学ぶか」だけでなく「どのように学ぶか」も重視した授業改善</li> <li>○授業者の指導改善に繋がる学習評価の充実</li> <li>○学習者の学習改善に繋がる学習評価の充実</li> </ul>
<b>何を学ぶか(教育課程の編成)</b>	<b>どのように学ぶか(教育課程の実施)</b>
<ul style="list-style-type: none"> <li>○言語能力:全ての教育活動の中で、記録・要約・説明・論述・討論といった言語活動を充実させる</li> <li>○情報活用能力:情報手段を適切に用いて、情報の収集・整理・比較、発信・伝達、保存・共有することができる。また、必要な操作の習得、プログラミング的思考、情報モラル、情報セキュリティ、統計等に関する資質・能力等を育成</li> <li>○問題発見・解決能力:様々な視点から問題を発見し自分事として捉え、批評的・創造的に解釈・判断しながら粘り強く解決に向かいながら学び続ける</li> </ul>	<ul style="list-style-type: none"> <li>○資格取得を実務に繋げる学習活動</li> <li>○地域の人的・物的資源を活用する実践的な学習活動</li> <li>○課題意識を醸成し、授業外学習習慣の確立</li> <li>○生徒の自主性、自立性を高めるため、特別活動等（ホームルーム、生徒会、学校行事、部活動等）の充実</li> <li>○自己の成長をメタ認知できる記録と振り返りの実践（キャリアパスポートの活用）</li> <li>○体験活動の充実</li> <li>○やえせ高等支援学校との併設である利点を生かした、交流活動と共同学習</li> </ul>

<b>めざす教職員像</b>
<ul style="list-style-type: none"> <li>○高い専門性と技術、教育的愛情と使命感を持ち、生徒一人一人を自己実現に導ける教職員</li> <li>○同僚性を育み、研修に励み、資質の向上、指導方法の工夫と改善に努める教職員</li> <li>○服務規律を遵守し、人権感覚を磨き規範意識を堅持する職務に誇りを持つ教職員</li> </ul>

<b>実施のために何が必要か(指導体制の充実、家庭・地域との連携・協議)</b>
<ul style="list-style-type: none"> <li>① 校訓に基づく校風の確立</li> <li>② 学びのその先へつながる「生きる力」の育成</li> <li>③ キャリア教育の推進</li> <li>④ 将来のスペシャリスト・地域の担い手の育成</li> <li>⑤ 校内研修の充実</li> <li>⑥ 教職員・生徒相互の信頼関係の確立</li> <li>⑦ 保護者・同窓会・地域・近隣校との連携</li> <li>⑧ 交流活動や共同学習の推進</li> </ul>



# 沖縄県立南部商業高等学校スクール・ポリシー

## スクール・ミッション

期待される社会的役割

- 専門教育を通して、自己の在り方生き方を考え、地域に貢献できるよう主体的に進路を選択する生徒の育成
- 地域との連携・協働等を通して、地域やビジネスの課題を見つけ、それを独創的・創造的に解決するために必要な資質・能力



## グラデュエーション・ポリシー

3年間で何ができるようになるか

### 流通クリエイト科

生産者と消費者を“つなぐ”流通に関する知識と技術を習得し、円滑なコミュニケーション能力を身に付け、変化の激しい経済社会に対応できる柔軟な発想力と創造する力(クリエイティブ)を持ち、主体的・協働的に行動し、地域に貢献できる生徒を育成します。

### オフィスクリエイト科

オフィス(会社)内において、事務的分野である簿記・会計に関する知識と技術を習得し、ビジネススキルや企業家精神を身に付け、社会の変化に対応できる柔軟な発想力と創造する力(クリエイティブ)を持ち、主体的・協働的に行動し、地域に貢献できる生徒を育成します。

### デジタルクリエイト科

ソフトウェアの活用に関する知識と技術を習得し、実践的学習を通してデジタル作品の制作および発信する能力を身に付け、社会のデジタル化の進展に対応できる柔軟な発想力と創造する力(クリエイティブ)を持ち、主体的・協働的に行動し、地域に貢献できる生徒を育成します。

### 観光クリエイト科

観光ビジネスに関する知識と技術を習得し、コミュニケーション能力や外国語活用能力、郷土愛を身に付け、観光産業の変化に対応できる柔軟な発想力と創造する力(クリエイティブ)を持ち、主体的・協働的に行動し、地域に貢献できる生徒を育成します。

## カリキュラム・ポリシー

各学科で何をどのように学ぶか

### 流通クリエイト科

- 消費者が求めているモノ・コトを的確に捉え、顧客満足度を高める一連の活動に必要な知識・技術を身に付けるため、ビジネスにおけるマーケティング分野の各種検定取得に向けた学習に取り組みます。
- 実践的コミュニケーション能力やビジネスマナーなど他者と協働して学ぶ力を身に付けるため、販売実習や商品開発コンテスト等で、地域社会と関わりながら体験的学習に取り組みます。
- 社会人に必要とされる課題解決能力や企画力を身に付けるため、ビジネスマナーコンテストなどの体験的学習や県外研修を通して、実践的かつ協働的な学習に取り組みます。

### オフィスクリエイト科

- 簿記・会計の知識・技術を身に付けるため、会計分野の資格取得に向けて主体的・計画的に学習に取り組みます。
- 社会人として求められるビジネススキルや企業家精神を身に付けるため、コンピュータ会計ソフトを用いた模擬会社の運営を通して実践的に学習に取り組みます。
- 社会人に必要とされる課題解決能力や企画力を身に付けるため、地域の企業研究やビジネスアイデアコンテストへの応募などの体験的学習や県外研修を通して実践的かつ協働的な学習に取り組みます。

### デジタルクリエイト科

- ビジネスで活用するソフトウェアの知識・技術を身に付けるため、ビジネス情報分野の資格取得に向けて主体的・計画的に学習に取り組みます。
- テーマに合ったデジタル作品を思考し表現する能力を身に付けるため、画像・動画編集ソフトを活用した実践的な学習に取り組みます。
- 社会人に必要とされる課題解決能力や企画力を身に付けるため、ポスターデザインやCM動画コンテストへのチャレンジなどの体験的学習や県外研修を通して実践的かつ協働的な学習に取り組みます。

### 観光クリエイト科

- 観光産業の魅力を知り、発信できるようなプロモーション力やプレゼンテーション能力を身に付けるため、観光ビジネスや総合実践、中国語・韓国語等の科目で観光産業や外国語に関する学習に取り組みます。
- 世界に視野を広げ、グローバル社会で他者と協働できる資質やコミュニケーション能力を身に付けるため、外国語に関するコンテストや観光商品企画など体験的学習に取り組みます。
- 社会人に必要とされる課題解決能力や企画力を身に付けるため、国際交流や観光ガイドなどの体験的学習や海外研修を通して実践的かつ協働的な学習に取り組みます。

## アドミッション・ポリシー

どのような生徒の入学を望むか

### 学科共通

- 基本的生活習慣が身に付いて、けじめのある学校生活を送ることができる生徒
- 商業に関して興味・関心があり、各種資格・検定の取得や商業高校で学ぶ強い意欲を持った生徒
- 自他を大切に思う気持ちを持って、主体的・協働的に学校行事や各種活動に取り組める生徒
- 将来の目標を持ち、その実現のために諦めずに努力することのできる生徒



### 流通クリエイト科

地域の企業と連携した体験的学習に興味・関心があり、自主性やコミュニケーション能力を身に付けた生徒

### オフィスクリエイト科

商業に関する資格取得を活用して、商業系大学への進学を目指し、地域経済の発展に貢献したいという意思のある生徒

### デジタルクリエイト科

パソコン・タブレット等に興味・関心があり、常に新しいものにチャレンジし、学び続けることができる生徒

### 観光クリエイト科

沖縄・日本、そして世界の動向に興味・関心を持ち、外国語習得をはじめ、観光産業について他者と協働して学ぶことのできる生徒



# 沖縄県立やえせ高等支援学校グランドデザイン

校訓 (社会で信頼される力)	スクール・ミッション
「明朗」「強健」 「誠実」「共生」	<ul style="list-style-type: none"> <li>○ 専門教育を通し、自己の在り方生き方を考え、主体的に進路を選択する生徒の育成</li> <li>○ 豊かな人間性や社会性を培い、地域社会から信頼され、愛される社会人・職業人となる生徒の育成</li> </ul>

生徒像(実習を通して育成する力)	<ul style="list-style-type: none"> <li>○ 自ら課題を見つけ、自ら考え、主体的に判断し行動する生徒</li> <li>○ 将来の目標の実現に向けて努力する生徒</li> <li>○ 豊かな感性を持ち、共生社会の形成者として自他の人権と生命を大切にすると共に</li> <li>○ 校訓の体現に向け努力する生徒</li> </ul>	<b>トータルクリーンサービス (清掃)</b> 清掃に従事する職業人としての基本的な態度や心構えを学ぶとともに、専門的な用具や業務用機械等を使って、基本作業の技術を身に付ける。
	<b>販売・接客 (CAFÉ)</b> 販売・接客に従事する職業人としての身だしなみや言葉遣い、姿勢、態度を身に付けるとともに、CAFÉ実習を通して、対人関係スキルを向上させ、コミュニケーション力を身に付ける。	
	<b>農園芸</b> 農園芸に関する基礎的・基本的な知識と技術を学習するとともに、農機具や簡単な機械の操作に必要な知識と技術を習得し、安全に実習する態度を身に付ける。	
	<b>食品加工</b> 食品の加工や衛生等に関する知識及び販売等に関する基礎的・基本的な知識と技術を学ぶとともに、用具や機械の操作に必要な知識と技術を習得し、安全に実習する態度を身に付ける。	

何ができるようになるか (学校教育の基本)	何が身に付いたのか (学習評価を通じた学習指導の改善)
<ul style="list-style-type: none"> <li>○ 自立: 生徒自身が生活の質の向上を目指し、主体的に生活を送ることができる</li> <li>○ 社会参加               <ul style="list-style-type: none"> <li>・ 経済貢献=就労し、人や社会に役立つことができる</li> <li>・ 行動貢献=「あいさつ・掃除・素直」を大切に、存在貢献(愛される存在を目指す)ができる。ルール・モラル・マナーを守り、感謝を伝えることができるなど、規範貢献ができる。</li> <li>・ 地域貢献=地域の一人として行動することができる</li> </ul> </li> <li>○ 主体性: 自らの意志やよさを大切に、目的・目標をもって努力することができる</li> </ul>	<ul style="list-style-type: none"> <li>○ 主体的・対話的で深い学びの視点から、「何を学ぶか」だけでなく、「どのように学ぶか」も重視した授業改善</li> <li>○ 授業者の指導改善に繋がる学習評価の充実</li> <li>○ 学習者の学習改善に繋がる学習</li> </ul>
何を学ぶか・どのように学ぶか	
<ol style="list-style-type: none"> <li>① 学びの基礎となる国語、社会、数学、理科の各教科において、「生活に役立つ」という視点で学習</li> <li>② 一般就労への意欲や知識・技能、主体的に進路を選択する能力や態度の養成のための、「職業教育」</li> <li>③ 望ましい勤労観・職業観の育成のための、キャリア教育</li> <li>④ コミュニケーションを図る基礎となる資質・能力の育成や異文化理解を深める、教科「英語」</li> <li>⑤ 情報社会に主体的に参画するための資質・能力を育成するため、教科「情報」</li> <li>⑥ 南部商業高校との併設校である利点を生かし交流活動を推進するとともに、「音楽」、「美術」での共同学習</li> <li>⑦ 生徒の自主性、自立性を高めるため、自立活動や特別活動等</li> <li>⑧ 南部商業高等学校との併設である利点を生かした、交流及び共同学習</li> </ol>	

## めざす教職員像

- 高い専門性と技術、教育的愛情と使命感を持ち、生徒一人一人を自己実現に導ける教職員
- 同僚性を育み、研修に励み、資質の向上、指導方法の工夫と改善に努める教職員
- 服務規律を遵守し、人権感覚を磨き規範意識を堅持する職務に誇りを持つ教職員

## 実施のために何が必要か (指導体制の充実・家庭・地域との連携・協議)

- |                        |                        |
|------------------------|------------------------|
| ① 校訓に基づく校風の確立          | ⑤ 校内研修の充実              |
| ② 学びのその先へつながる「生きる力」の育成 | ⑥ 教職員・生徒相互の信頼関係の確立     |
| ③ キャリア教育の推進            | ⑦ 保護者・同窓会・地域・近隣校との連携   |
| ④ 地域の担い手としての育成         | ⑧ 一人一人の教育的ニーズに応じた指導の充実 |

## 5 各学年・部・学科・教科の目標

### 【1学年】

- (1) 基本的な生活習慣を確立する。
- (2) 学習環境づくりに努め、基礎的・基本的な知識・技能の修得を図る。
- (3) 安心・安全に学校生活を送れるよう望ましい人間関係を確立する。
- (4) 商業高校、高等支援学校で学ぶ意義を深める。

### 【2学年】

- (1) 保護者との連携を密にし、基本的な生活習慣の確立を目指す。
- (2) ホームルーム活動の活性化を図る。
- (3) 学習意欲の向上を図り、進路目標の早期決定につなげる。
- (4) 各種検定に向けての取り組みを強化する。

### 【3学年】

- (1) 最高学年として行動できるように自覚を持たせる。
- (2) 5S（整理・整頓・清掃・清潔・躰）の指導を徹底し定着させる。
- (3) 進路指導部との連携を強化し、進路の早期決定を目指す。
- (4) 各種検定・資格を奨励する。
- (5) 全員卒業、全員進路決定を目指す。

### 【教務部】

- (1) 部会・学年会・教科会との連携調整を密にし、具体的な計画案の作成に努める。
- (2) 諸行事の精選及び工夫改善と年間授業時数の確保
- (3) 教育課程の編成と研究及び円滑な実施
- (4) 諸表簿及び関係書類の整理と諸手続きの迅速化
- (5) 追試の円滑な実施と対象生徒の支援
- (6) 校内LANの維持管理及び校務処理の軽減
- (7) ホームページの更新及び中学校・地域社会への継続的な情報発信
- (8) 職員必携（内規）の整備
- (9) 図書館の整備と利用の促進
- (10) 図書館の利用マナーの徹底
- (11) 読書活動の推進
- (12) 図書委員会活動の推進
- (13) 各教科との連携及び並行読書の推進
- (14) 平和教育の推進
- (15) 芸術鑑賞の実施による情操教育の推進
- (16) 視聴覚機器の整備と管理
- (17) 視聴覚教室の有効的な利用の促進

### 【生徒指導部】

安心・安全で秩序ある学習環境を築く

- (1) 基本的生活習慣の確立
- (2) ホームルームの活性化
- (3) 交通安全指導の充実
- (4) 生徒会の主体的活動の支援
- (5) 部活動の活性化
- (6) 学校内外の環境美化の充実

### 【進路指導部】

- (1) 担任・学年主任・学科主任との連携・協力を図り、主体的に進路実現を果たす能力を育てる。
- (2) 就職・進学指導のさらなる充実（情報提供・試験対策・県内外就職の推進等）を図る。
- (3) 1・2年生の勤労観・職業観の育成を図り、早期の進路実現への意識向上につなげる。

### 【保健相談部】

- (1) 基本的生活習慣の確立を通じ、健康に対する意識と実践力の向上を目指す。
- (2) 全生徒の学校生活が円滑に運び、充実した生活を送れるよう支援する。
- (3) 保健管理、保健教育、保健指導の充実を目指す。
- (4) 担任や保護者との連携を密にし、生徒理解に努める。
- (5) 学校保健委員会活動を推進する。
- (6) 校内研修を実施する。
- (7) 特別支援教育に関する情報収集と情報共有を基に個に応じた支援に努める。

### 【事務部】

- (1) 本校の教育目標達成のため、円滑な事務運営に努める。
- (2) 予算の効率的な執行や学校事務業務の適正な遂行に努めるとともに、厳しい財政状況の中で財源の確保と支出の効率化に努める。
- (3) 安心・安全な教育環境作りのため、関係部署と連携を図り事故の未然防止や有効活用が図れるように、効率的な事務運営に努める。
- (4) 就学支援金、就学奨励費及び授業料の円滑な事務手続が図れるように、担任と連携を図りながら適正な業務遂行に努める。

### 【流通クリエイト科】

- (1) 基本的なビジネスマナー・円滑なコミュニケーション能力を身につけさせる
- (2) 実践的な科目を通してビジネスの知識と技術を身につけさせる
- (3) 地域企業と連携した体験的活動の充実に努める
- (4) 進路の早期決定に努める
- (5) 関係部署との連携を密にし、多方面から生徒を指導・支援するように努める

### 【オフィスクリエイト科】

- (1) 会計分野およびオフィスワークに関する知識や技術を習得させ、関連する資格取得を奨励する
- (2) あらゆる活動を通し、マナー教育に努める
- (3) 県外研修の実施に向けて社会性・協調性を身につけさせる
- (4) 企業見学・センター実習等の充実を図り、ビジネススキルや企業家精神を意識付ける
- (5) 学級担任や関係職員との連携を密にし、指導にあたる
- (6) オフィスワークに対応する実践的な授業を通し、進路決定に役立てる

### 【デジタルクリエイト科】

- (1) ビジネス情報を合理的かつ効率的に処理・分析できる情報活用能力を身につける
- (2) 各種アプリケーションソフトの活用技術を習得し、作品制作を通じて自己表現力と問題解決能力の向上を図る
- (3) 実習やグループ学習を通じ、多様な他者と協働するためのコミュニケーション能力を養う
- (4) 地域社会との連携事業など、実践的・体験的な学習活動を通して、地域産業への貢献を推進する
- (5) 資格取得や外部活動を自信につなげ、主体的なキャリア選択と進路の早期決定に努める

### 【観光クリエイト科】

- (1) 観光ビジネスをはじめ、ビジネスに関する基礎的知識・技術を習得し、コミュニケーション能力を身につけさせる
- (2) ビジスマナーについて実際のビジネスの場面を想定して学習し産業現場実習を通して実践力を養う
- (3) 海外研修で視野を広げるとともにグローバルな視点を持たせ、観光産業の発展について主体的に考える能力を身につけさせる
- (4) 地域の観光資源や文化・歴史等について体験的学習を通して理解し、ICTを活用した情報発信ができる能力を身につけさせる
- (5) 観光ビジネスに関する調査・研究に取り組み、ビジネスプランを企画し、提案することで創造力・実践力を養う

### 【産業科】

- (1) 1年生は職業教育に必要な基礎的・基本的事項の修得を図る。2・3年生は合同で2つのコースに分かれ、より専門的に将来の社会的自立に向けた職業教育を徹底する。
- (2) 年2回のインターンシップ（校内・校外）を通して、実践的な職業教育を行う。
- (3) 各教科においては、社会生活に役立つ基礎的・基本的知識が身に付く指導を行う。
- (4) 専門教科、各教科、自立活動、道徳教育等の教育活動全般を通して、一般就労への知識、技能、態度の育成を図る。

## 南部商業高校の各教科

### 【国語科】

- (1) **資質・能力の定着**：言葉への見方・考え方を働かせ、基礎的な知識・技能の確実な定着と、それらを活用する力の育成を図る。
- (2) **授業改善の推進**：生徒が自らの学びを客観的に振り返り、自律的に調整しようとする主体的・対話的な授業を実践する。
- (3) **進路保障と育成**：各学科の特色や生徒の習熟度に応じ、社会生活や職業生活で必要とされる汎用的な言語能力を育成する。

- (4) **言語文化への親しみ**：教科書教材だけでなくデジタル教材や外部サイトの活用により、古典等の伝統的な言語文化を多面的に捉え、生涯にわたり我が国の文化に親しむ豊かな感性を養う。
- (5) **個別の最適化**：ICTによる個別学習支援や柔軟な教材提示を行い、生徒一人ひとりの特性に応じた指導で個々の国語力を最大限に引き出す。
- (6) **言語活動の充実**：記録・要約・説明・論述等の活動を通じ、ICTも活用しながら自ら考え他者と交流することで、協働的に課題を解決する力を育む。
- (7) **ICTの積極的活用**：ICT学習端末を効果的に利活用して情報の収集・分析・発信等を行い、情報化社会に対応した言語能力を育成する。

#### 【数学科】

- (1) 教科書持参の徹底とワークシート提出等による授業の体制づくり
- (2) 習熟度を考慮した学習による基礎学力の養成
- (3) 学習内容の定着を図る教材の精選
- (4) 対策問題による追試事前指導
- (5) 観点別評価の研究

#### 【理科】

- (1) 学びが深まり、参加意識が高まるような授業展開や教材の工夫改善に取り組む。
- (2) 確認テストをこまめに実施・評価することで主体的に学習に取り組むことへの習慣化を目指す。
- (3) 実験・実習を取り入れ、自然現象への関心や科学的思考力を育てる。
- (4) 上級学校進学希望者の教科指導や成績不振者・追試該当者の指導など幅広い指導を心がける。
- (5) 薬品の管理・点検に努める。

#### 【社会科】

- (1) 学習用具を揃えて授業に臨む習慣を身につけさせる。
- (2) 板書事項をきちんと書き取る等の基本的学習姿勢を身につけさせる。
- (3) ノートやプリントを絶えず点検する。
- (4) 作業学習を取り入れ、生徒が意欲的に授業に参加できるようにする。
- (5) 視聴覚教材や新聞記事等を積極的に活用して、生徒が学習内容を具体的にイメージできるようにする。
- (6) 沖縄の文化や歴史・政治・経済・社会に関心を持たせるために郷土に関する教材を活用する。

#### 【英語科】

- (1) 基礎力の養成に努める。
- (2) 使える授業の実践に努める。
- (3) 生徒の主体的学習態度の確立を図る。
- (4) ALTの有効活用に努める。
- (5) 海外の文化に関する活動を通じて異文化理解を向上させる。

#### 【保健体育科】

- (1) 集団行動を通して規律ある学校生活の基礎を育む。
- (2) 授業における安全管理、施設の安全管理をしっかりと行う。
- (3) 生徒一人ひとりが生涯を通じてスポーツに親しみ、能力や興味に応じて種目を選び、主体的・計画的に運動を実践していく資質を養う。
- (4) 個に応じた指導を実践するにあたり、やえせ高等支援学校との協力を図る。

### 【家庭科】

- (1) 家庭生活の基礎的・基本的な知識と技術の定着を図る。
- (2) 安全に留意し、生徒自身がわかる・できる授業をめざす。

### 【芸術科】

- 音楽 (1) 様々な音楽活動を通して、音楽の楽しさや豊かな情操を養う。  
(2) 世界の音楽、民族音楽、沖縄の伝統音楽等に触れ、興味関心を広げる。  
(3) 音楽の基礎知識を生かし、個性豊かで創造的な表現力を養う。
- 美術 (1) 美術に対する基本的な心得や、美術文化についての基本を学ぶ。  
(2) 芸術史に親しみ、作品の良さや作者の意図を感じ取り、表現することを目指す。  
(3) 基礎知識に基づいた自由な創造活動により表現と鑑賞の能力を伸ばす。
- 書道 (1) 書道の幅広い諸活動を通し、書を愛好する心情を高める。  
(2) 基本的な表現と鑑賞の能力を伸ばし、書の伝統と文化への理解を深める。

### 【商業科】

- (1) 基本的な生活習慣の実践を図る。(あいさつ、身なり等)
- (2) 個々の生徒の進捗を把握し、教科の内容の精選と分かる授業を実践する。
- (3) 教科および科目担当者との連携を密にし、進捗調整や授業内容についての情報交換や資料の共有に努める。
- (4) 検定取得を奨励し、上級資格を取得出来るように授業を実践する。  
(基礎・基本を踏まえさせながらの授業実践)
- (5) 商業教育の動向を把握し、魅力ある商業教育を創造する。
- (6) 学習指導要領を踏まえた、教育課程の充実に向け各分野における研究を進める。

## 6 やえせ高等支援学校各教科等の目標及び内容

### (1) 各教科の目標及び内容

#### ① 国語

言葉による見方・考え方を働かせ、言語活動を通して、国語で理解し表現する資質・能力を次のとおり育成することを目指す。

ア 社会生活に必要な国語について、その知識や技能を身に付けるとともに、適切に使うことができるようにする。

イ 社会生活における人との関わりの中で伝え合う力を高め、思考力や想像力を養う。

ウ 言葉がもつよさを認識するとともに、言語感覚を養い、思いや考えを伝え合おうとする態度を養う。

#### ② 社会

社会的な見方・考え方を働かせ、社会的事象について関心を持ち、グローバル化する国際社会に主体的に生きる平和で民主的な国家及び社会の形成者に必要な公民としての資質・能力の基礎を育成することを目指す。

ア 現代の諸課題について理解するとともに、社会生活に必要な知識や技能を身につける。

イ 社会生活にみられる課題の解決にむけて多面的・多角的に考察したり、公正に判断したりする力を身につけ、社会参画を視野に入れながら構想したことを議論する力を養う。

ウ よりよい社会の実現を視野に、現代の諸課題を主体的に解決しようとする態度を養うとともに、国民主権を担う公民として自国を愛し、他国の文化を尊重することの大切さについての自覚を深める。

#### ③ 数学

数学的な見方・考え方を働かせ、数学的活動を通して、数学的に考える資質・能力を次のとおり育成する。

ア 数量や図形などについての基礎的・基本的な概念や性質などを理解するとともに、日常の事象を数学的に解釈したり、数学的に表現・処理したりする技能を身に付けるようにする。

イ 日常の事象を数理的に捉え見通しをもち道筋を立てて考察する力、基礎的・基本的な数量や図形などの性質を見だし統合的・発展的に考察する力、数学的な表現を用いて事象を簡潔・明瞭・的確に表現したり目的に応じて柔軟に表したりする力を養う。

ウ 数学的活動の楽しさや数学のよさを実感し、数学的に表現・処理したことを振り返り、多面的に捉え検討してよりよいものを求めて粘り強く考える態度、数学を生活や学習に活用しようとする態度を養う。

#### ④ 理科

自然に親しみ、理科の見方・考え方を働かせ、見通しをもって、観察、実験を行うことなどを通して、自然の事物・現象についての問題を科学的に解決するために必要な資質・能力を次のとおり育成することを目指す。

ア 自然の事物・現象についての基本的な理解を図り、観察、実験などに関する初歩的な技能を身に付けるようにする。

イ 観察、実験などを行い、解決の方法を考える力とより妥当な考えをつくりだす力を養う。

ウ 自然を愛する心情を養うとともに、学んだことを主体的に生活に生かそうとする態度を養う。

#### ⑤ 音楽

表現及び鑑賞の活動を通して、音楽的な見方・考え方を働かせ、生活や社会の中の音楽に関わる資質・能力を次の通り育成することをめざす。

ア 音楽の多様性について理解するとともに、創意工夫を生かした音楽表現をするために必要な技能を身につける。

イ 音楽表現を創意工夫することや、音楽を自分なりに評価しながらよさや美しさを味わって聴くことができるようにする。

ウ 音楽活動の楽しさを体験することを通して、音楽を愛好する心情と音楽に対する感性を育むとともに、音楽に親しんでいく態度を養い、豊かな情操を培う。

#### ⑥ 美術

表現及び鑑賞の活動を通して、造形的な見方・考え方を働かせ、生活や社会の中の美術に関わる資質・能力を次の通り育成することをめざす。

ア 創造的な視点について理解するとともに、表現方法を創意工夫し、創造的に表すことができるようにする。

イ 造形的なよさや美しさ、表現の工夫などについて考え、主題を生み出し豊かに発想し構想を練ったり美術に対する見方や感じ方を深めたりすることができるようにする。

ウ 美術の創造活動の喜びを味わい、美術を愛好する心情を育み、感性を豊かにし、心豊かな生活を創造していく態度を養い、豊かな情操を培う。

#### ⑦ 保健体育

生涯にわたって心身の健康を保持増進し、豊かなスポーツライフを継続するための資質・能力を育成するために下記の3点に重点を置く。

ア 各種運動技能や健康安全についての理解を深めると共に目的に応じた技能や行動を発揮できるようにする。

イ 各種運動や健康安全についての課題に気づき、仲間とその解決策を考えて判断したり仲間に伝えたりすることができる。

ウ 保健体育の学びを通して、生涯にわたって運動に親しみ、健康の保持増進や体力の向上を目指しながら明るく豊かで活力ある生活を営む態度を身につける。

#### ⑧ 職業

職業に係わる見方・考え方を働かせ、職業など卒業後の進路に関する実践的・体験的な学習活動を通して、よりよい生活の実現に向けて工夫する資質・能力を育成する。

ア 職業に関する事柄について理解を深めるとともに、将来の職業生活に係わる技能を身につける。

イ 将来の職業生活を見据え、必要な事柄を見いだして課題を設定し、解決策を考え、実践を評価・改善し、表現する力を養う。

ウ よりよい将来の職業生活の実現や地域社会への貢献に向けて、生活を改善しようとする実践的な態度を養う。

#### ⑨ 家庭

生活の営みに係る見方・考え方を働かせ、衣食住などに関する実践的・体験的な学習活動を

通して、よりよい生活の実現に向けて工夫する資質・能力を育成することを目指す。

- ア 家族・家庭の機能について理解を深め、生活の自立に必要な家族・家庭、衣食住、消費や環境等について基礎的な理解を図るとともに、それらに係る技能を身に付けるようにする。
- イ 家庭や地域における生活の中から問題を見いだして課題を設定し、解決策を考え、実践を評価・改善し、考えたことを表現するなど、課題を解決する力を養う。
- ウ 家族や地域の人々との関わりを考え、家族の一員として、よりよい生活の実現に向けて、生活を工夫し考えようとする実践的な態度を養う。

#### ⑩ 外国語

外国語におけるコミュニケーションにおける見方・考え方を働かせ、外国語による聞くこと、読むこと、話すこと、書くことの言語活動を通して、コミュニケーションを図る基礎となる資質・能力を次の通り育成することを目指す。

- ア 外国語の音声や文字、語彙、表現、言語の働きなどについて、日本語と外国語との違いに気付くとともに、読むこと、書くことに慣れ親しみ、聞くこと、読むこと、話すこと、書くことによる実際のコミュニケーションにおいて活用できる基礎的な技能を身に付けるようにする。
- イ コミュニケーションを行う目的や場面、状況などに応じて、身近で簡単な事柄について、聞いたり話したりするとともに、音声で十分に慣れ親しんだ外国語の語彙などが表す事柄を想像しながら読んだり書いたりして、自分の考えや気持ちなどを伝え合うことができる基礎的な力を養う。
- ウ 外国語の背景にある文化に対する理解を深め、他者に配慮しながら、主体的に外国語を用いてコミュニケーションを図ろうとする態度を養う。

#### ⑪ 情報

情報に関する科学的な見方・考え方を働かせ、身近にある情報機器の操作の習得を図りながら、問題の解決を行う学習活動を通して、問題を知り、問題の解決に向けて情報と情報技術を適切かつ効果的に活用し、情報社会に主体的に参画するための資質・能力を次の通り育成することを目指す。

- ア 身近にある情報と情報技術及びこれらを活用して問題を知り、問題を解決する方法について理解し、基礎的な技能を身に付けるとともに、情報社会と人とのかかわりについて理解できるようにする。
- イ 身近な事象を情報とその結びつきとして捉え、問題を知り、問題を解決するために必要な情報と情報技術を適切かつ効果的に活用する力を養う。
- ウ 身近にある情報や情報技術を適切に活用するとともに、情報社会に参画しようとする態度を養う。

### (2) 専門教科の目標及び内容

#### ① 農業

農園芸や食品加工の見方・考え方を働かせ、実践的・体験的な学習活動を行うことなどを通して、農園芸や食品加工その他関連産業を通じ、地域や社会の健全で持続的な発展的に寄付する職業人として必要な資質・能力を次のとおり育成することを目指す。

- ア 農業に関することについて理解するとともに、関連する技術を身につけるようにする。
- イ 農業に関する課題を発見し、職業人に求められる倫理観を踏まえ課題を解決する力を養う。

ウ 職業人として必要な豊かな人間性を育み、よりよい社会の構築を目指して自ら学び、社会貢献に主体的かつ協働的に取り組む態度を養う。

a.農園芸

- ・農業や園芸に関することについて理解するとともに関連する技術を身につけるようにする。
- ・農業や園芸に関する課題を発見し、職業人に求められる倫理観を踏まえて課題を解決する力を養う。
- ・作物の生産（作業実習）から消費（販売実習）に至るまでの流通に関する仕組みを体験的・実践的に習得する。
- ・職業人として必要な豊かな人間性を育み、よりよい社会の構築を目指して自ら学び、社会貢献に主体的かつ協働的に取り組む態度を養う。

b.食品加工

- ・食品加工における概要、衛生等に関する知識、食品の包装、販売等に関する基礎的・基本的な知識及び技術を習得する。
- ・食品加工に関する課題を発見し、職業人に求められる倫理観を踏まえて課題を解決する力を養う。
- ・原材料の仕入れ、製造から消費（販売実習）に至るまでの流通に関する仕組みを体験的・実践的に習得する。
- ・職業人として必要な豊かな人間性を育み、よりよい社会の構築を目指して自ら学び、社会貢献に主体的かつ協働的に取り組む態度を養う。

② 流通・サービス

流通・サービスの見方・考え方を働かせ、実践的・体験的な学習活動を行うことなどを通して、流通業やサービス業を通じ、地域や社会の健全で持続的な発展に寄与する職業人として必要な資質・能力を次のとおり育成することを目指す。

ア 流通やサービスに関することについて理解するとともに、関連する技術を身に付けるようにする。

イ 流通業やサービス業に関する課題を発見し、職業人に求められる倫理観を踏まえ課題を解決する力を養う。

ウ 職業人として必要な豊かな人間性を育み、よりよい社会の構築を目指して自ら学び、社会貢献に主体的かつ協働的に取り組む態度を養う。

a.トータルクリーンサービス

- ・清掃に従事する職業人としての基本的な態度や心構えを身につける。
- ・清掃に関する専門的な用具や業務用機械等を使って、基本作業の技術を身につける。
- ・共同作業や役割分担を通して、安全に作業する態度・責任感・忍耐力を身につける。

b.販売・接客

- ・販売・接客に従事する職業人としての基本的な態度や動作、カフェに関連する技術を身につける。
- ・カフェでの販売・接客を通して、状況に応じた適切な判断力と対応力を身につける。
- ・共同作業や役割分担を通して、主体的かつチームとして働く態度と責任感を養う。

c.課題研究（共に学ぶ教科）

- ・身だしなみや挨拶、名刺交換・履歴書の記入方法等の実践を通して、ビジネスマナー

を身につける。

- ・インターンシップの心がまえなどの学習を通して、職業人社会人として必要な能力と態度を身につける。

### (3) 道徳科の目標及び内容

道徳科を要とし、その他の学習活動や体験活動等、学校の教育活動全体を通して、自己の生き方を考え、主体的な判断の下に行動し、自立した一人の人間として他者と共によりよく生きるための基盤となる道徳性を養うことを目標とする。

- ア 道徳科での指導を通して、健全な社会生活を営む上に必要な道徳性を高める。
- イ 生徒指導を通して、規範意識の育成を図る。
- ウ 儀式的行事や集会等での講話を通して、全般的な指導を行う。
- エ 安全教育を通して、安全についての意識の育成を図る。
- オ 就業体験を通して、適切な職業観の育成を図る。

### (4) 特別活動の目標及び内容

集団や社会の形成者としての味方・考え方を働かせ、様々な集団活動に自主的、実践的に取り組み、互いのよさや可能性を發揮しながら集団や自己の生活上の課題を解決することを通して、次の通り資質・能力を育成することを目指す。

- ア 多様な他者と協働する様々な集団活動の意義や活動を行う上で必要となることについて理解し、行動の仕方を身に付けるようにする。
- イ 集団や自己の生活、人間関係の課題を見だし、解決するために話し合い、合意形成を図ったり、意思決定したりすることができるようにする。
- ウ 自主的、実践的な集団活動を通して身に付けたことを生かして、主体的に集団や社会に参画し、生活及び人間関係をよりよく形成するとともに、人間としての在り方生き方についての自覚を深め、自己実現を図ろうとする態度を養う。

### (5) 自立活動の目標及び内容

自立活動の時間、その他の学習活動及び体験活動を通して指導を行う。心身の調和的発達の基礎を培うため、個々の生徒が自立を目指し、障害による学習上又は生活上の困難を主体的に改善・克服するために必要な知識、技能、態度及び生活習慣を養う。

- ア 日常生活を行うために必要な身体の状態の維持・改善に関すること。
- イ 心理的な安定を図り、対人関係への基礎作りに関すること。
- ウ 感覚を総合的に活用した周囲の状況把握に関すること。
- エ 運動・動作の基本の習得及び改善に関すること。
- オ 場や相手に応じたコミュニケーションの基礎的能力に関すること。

### (6) 総合的な探究の時間

探究の見方・考え方を働かせ、横断的・総合的な学習を行うことを通して、自己の在り方生き方を考えながら、よりよく課題を発見し解決していくための資質・能力を次のとおり育成することを目指す。

- ①探究の過程において、課題の発見と解決に必要な知識及び技能を身に付け、課題に関わる概念を形成し、探究の意義や価値を理解するようにする。
- ②実社会や実生活と自己との関わりから問いを見だし、自分で課題を立て、情報を集め、整理・分析して、まとめ・表現することができるようにする。

③探究に主体的・協働的に取り組むとともに、互いのよさを生かしながら、新たな価値を創造し、よりよい社会を実現しようとする態度を養う。

# 教育課程表

(様式2)

学校番号： 56

## 令和6年度入学生 教育課程表

沖縄県立南部商業高等学校 全日制課程

教科	科目	標準 単位数	流通クリエイト科				オフィスクリエイト科				デジタルクリエイト科				観光クリエイト科								
			1年	2年	3年	合計 単位数	1年	2年	3年	合計 単位数	1年	2年	3年	合計 単位数	1年	2年	3年	合計 単位数					
			必修選択	必修選択	必修選択		必修選択	必修選択	必修選択		必修選択	必修選択	必修選択		必修選択	必修選択	必修選択						
国語	現代の国語	2	2				9	2					9	2					9				
	言語文化	2	2				9	2					9	2					9				
地歴	文学国語	4		3	2				3	2				3	2				3	2			
	地理総合	2				2						2					2			2			
公民	歴史総合	2	2				4~6	2					4~6	2					4~6				
	沖縄の歴史	学設					K2						K2						K2				
数学	公民	2		2			2		2				2		2				2				
	数学Ⅰ	3	2	2			6	2	2				6	2	2				6				
理科	数学A	2			2					2						2							
	科学と人間生活	2	2				5	2					5	2					5				
保健体育	化学基礎	2			S3				S3						S3				S3				
	生物基礎	2			S3				S3						S3				S3				
芸術	体育	7~8	3	2	2		9	3	2	2		9	3	2	2		9	3	2				
	音楽Ⅰ	2		G2					G2						G2				G2				
外国語	郷土の音楽	学設					K2												K2				
	美術Ⅰ	2		G2			2~4		G2				2~4		G2				2~4				
家庭情報	書道Ⅰ	2		G2					G2						G2								
	英語コミュニケーションⅠ	3	3				9	3					9	3					9				
商業	英語コミュニケーションⅡ	4		3	3				3	3					3	3							
	中国語Ⅰ	学設																					
キャリアデザイン	中国語Ⅱ	学設																					
	韓国語Ⅰ	学設																					
主として専門学科において開設される各教科・科目	韓国語Ⅱ	学設																					
	家庭総合	4		2	2		4		2	2		4		2	2		4		2				
商業	情報Ⅰ	2	情報処理で代替						情報処理で代替						情報処理で代替								
	ビジネス基礎	2~6	2				3						2						2				
商業	課題研究	2~6		2	3				2	3			1	2	3				2				
	総合実践	2~6		3	4					4				3	4				3				
商業	ビジネス・コミュニケーション	2~6	2						2					2					2				
	マーケティング	2~6		3																			
商業	商品開発と流通	2~6			3																		
	観光ビジネス	2~6																					
商業	ビジネス・マネジメント	2~6				●2	32																
	グローバル経済	2~6																					
商業	ビジネス法規	2~6																					
	簿記	2~6																					
商業	財務会計Ⅰ	2~6																					
	原価計算	2~6																					
商業	情報処理	2~6	3	3			3	3					4						4				
	ソフトウェア活用	2~6												4									
商業	プログラミング	2~6																					
	ネットワーク活用	2~6			2																		
商業	ペーシック	学設					0~3						0~3						0~3				
	キャリアデザイン	学設																					
共通科目単位数計			17	2	15	3	13	2	52	17	2	15	3	13	2	52	17	2	15	3	13	2	58
専門科目単位数計			7	3	11	0	12	2	35	6	4	7	4	7	7	35	7	3	11	0	9	5	35
科目単位数計			24	5	26	3	25	4	87	23	6	22	7	20	9	87	24	5	26	3	22	7	87
総合的な探究の時間			3~6	課題研究で代替						課題研究で代替						課題研究で代替							
特別活動ホームルーム			3	1	1	1	3	1	1	1	3	1	1	1	3	1	1	1	3	1	1	1	3
単位数総合計			30	30	30		90	30	30	30		90	30	30	30		90	30	30	30		90	

※ 各学年同じ記号(※, ●, ▼, △, ▲, ☆, ★, ■, G, S, K, E)の科目からそれぞれ1科目から選択する。  
 ※ 「情報Ⅰ」は「情報処理」で代替する。  
 ※ 「総合的な探究の時間」は「課題研究」で代替する。  
 ※ 選択科目「中国語Ⅰ」と「韓国語Ⅰ」は2年次では選択科目を入れ替える。3年次においては選択履修(中国語Ⅱと韓国語Ⅱの選択)とする。

# 教育課程表

(様式2)

学校番号：56

## 令和7年度入学生 教育課程表

沖縄県立南部商業高等学校 全日制課程

教科	科目	標準 単位数	流通クリエイト科				オフィスクリエイト科				デジタルクリエイト科				観光クリエイト科								
			1年	2年	3年	合計	1年	2年	3年	合計	1年	2年	3年	合計	1年	2年	3年	合計					
			必修選択	必修選択	必修選択		必修選択	必修選択	必修選択		必修選択	必修選択	必修選択		必修選択	必修選択	必修選択		必修選択	必修選択	必修選択		
各学科に共通する各教科・科目	国語	現代の国語	2	2			9	2				9	2				9	2				9	
		言語文化	2	2				2				2						2					2
		文学国語	4		3	2				3	2				3	2				3	2		
	地歴	地理総合	2			2					2					2						2	
		歴史総合	2	2					2						2								2
		沖縄の歴史	学設																				K2
	公民	公民	2		2			2		2		2		2		2		2		2		2	
	数学	数学Ⅰ	3	2	2			6	2	2			6	2	2			6	2	2			6
		数学A	2			2					2				2						2		
	理科	科学と人間生活	2	2				5	2				5	2				5	2				5
		化学基礎	2			S3					S3				S3						S3		
		生物基礎	2			S3					S3				S3						S3		
	保健体育	体育	7~8	3	2	2		9	3	2	2		9	3	2	2		9	3	2	2		9
		保健	2	1	1				1	1				1	1				1	1			
	芸術	音楽Ⅰ	2		G2					G2				G2					G2				
郷土の音楽		学設																				K2	
美術Ⅰ		2		G2					G2					G2					G2				
	書道Ⅰ	2		G2					G2					G2					G2				
外国語	英語コミュニケーションⅠ	3	3					3					3					3					
	英語コミュニケーションⅡ	4		3	3				3	3				3	3				3	3			
	中国語Ⅰ	学設																				E2	
	中国語Ⅱ	学設																				E2	
	韓国語Ⅰ	学設																				E2	
	韓国語Ⅱ	学設																				E2	
家庭情報	家庭総合	4		2	2		4		2	2		4		2	2		4		2	2		4	
主として専門学科において開設される各教科・科目	商業	情報	情報Ⅰ	2	情報処理で代替				情報処理で代替				情報処理で代替				情報処理で代替						
		ビジネス基礎	2~6	2					3					2					2				
		課題研究	2~6		2	3				2	4			1	2	3				2	3	4	
		総合実践	2~6		3	4				3					3	4					3	4	
		ビジネス・コミュニケーション	2~6	2						2					2					2			
		マーケティング	2~6		3																		K2
		商品開発と流通	2~6			3																	☆3
		観光ビジネス	2~6																		2	2	
		ビジネス・マネジメント	2~6					●2	32		▼4		31					32					27
		グローバル経済	2~6					32					37					37					■3
		ビジネス法規	2~6			2		37			3												29
		簿記	2~6		※3					※4					※3						※2		
		財務会計Ⅰ	2~6								▼4												
		原価計算	2~6									△4											
		情報処理	2~6	3	3				3	3				4					4				
ソフトウェア活用	2~6												4										
プログラミング	2~6																				☆3		
ネットワーク活用	2~6																				4		
キャリアアップ	ベータシック	学設		※3			0~3	※4				0~4	※3				0~3		※2			0~2	
共通科目単位数計			17	2	15	3	13	0~2	50	17	2	15	3	13	0~2	50	17	2	15	3	13	4	58
専門科目単位数計			7	3	11	0	12	2~4	35	6	4	7	4	10	1~6	35	7	3	11	0	11	3~5	35
科目単位数計			24	5	26	3	25	4	87	23	6	22	7	23	6	87	24	5	26	3	24	5	87
総合的な探究の時間	3~6	課題研究で代替				課題研究で代替				課題研究で代替				課題研究で代替									
特別活動ホームルーム	3	1	1	1		3	1	1	1		3	1	1	1		3	1	1	1		3		
単位数総合計			30	30	30		90	30	30	30		90	30	30	30		90	30	30	30		90	

※ 各学年同じ記号(※, ●, ▼, △, ☆, ■, G, S, K, E)の科目からそれぞれ1科目から選択する。  
 ※ 「情報Ⅰ」は「情報処理」で代替する。  
 ※ 「総合的な探究の時間」は「課題研究」で代替する。  
 ※ 選択科目「中国語Ⅰ」と「韓国語Ⅰ」は2年次では選択科目を入れ替える。3年次においては選択履修(中国語Ⅱと韓国語Ⅱの選択)とする。

# 教育課程表

(様式2)

学校番号：56

## 令和8年度入学生 教育課程表

沖縄県立南部商業高等学校 全日制課程

教科	科目	標準 単位数	流通クリエイト科				オフィスクリエイト科				デジタルクリエイト科				観光クリエイト科								
			1年	2年	3年	合計	1年	2年	3年	合計	1年	2年	3年	合計	1年	2年	3年	合計					
			必修選択	必修選択	必修選択		必修選択	必修選択	必修選択		必修選択	必修選択	必修選択		必修選択	必修選択	必修選択		必修選択	必修選択	必修選択		
各学科に共通する各教科・科目	国語	現代の国語	2	2			9	2				9	2				9	2				9	
		言語文化	2	2				2				2						2					2
		文学国語	4		3	2				3	2			3	2				3	2			
	地歴	地理総合	2			2					2					2					2		
		歴史総合	2	2					2						2								
		沖縄の歴史	学設																				K2
	公民	公民	2		2			2		2		2		2		2		2		2		2	
	数学	数学I	3	2	2			6	2	2			6	2	2			6	2	2			6
		数学A	2			2					2				2						2		
	理科	科学と人間生活	2	2				5	2				5	2				5	2				5
		化学基礎	2			S3					S3				S3						S3		
		生物基礎	2			S3					S3				S3						S3		
	保健体育	体育	7~8	3	2	2		9	3	2	2		9	3	2	2		9	3	2	2		9
		保健	2	1	1				1	1				1	1				1	1			
	芸術	音楽I	2		G2					G2				G2					G2				
郷土の音楽		学設																				K2	
美術		I	2		G2				G2				G2					G2					
	書道	I	2		G2				G2				G2					G2					
外国語	英語コミュニケーションI	3	3					3					3					3					
	英語コミュニケーションII	4		3	3				3	3				3	3				3	3			
	中国語I	学設																				E2	
	中国語II	学設																				E2	
	韓国語I	学設																				E2	
	韓国語II	学設																				E2	
家庭情報	家庭総合	4		2	2		4		2	2		4		2	2		4		2	2		4	
主として専門学科において開設される各教科・科目	商業	情報	情報I	2	情報処理で代替				情報処理で代替				情報処理で代替				情報処理で代替						
		ビジネス基礎	2~6	2					3					2					2				
		課題研究	2~6		2	3				2	4			1	2	3				2	3	4	
		総合実践	2~6		3	4				3					3	4				3	4		
		ビジネス・コミュニケーション	2~6	2						2					2					2			
		マーケティング	2~6		3																		K2
		商品開発と流通	2~6			3																	☆3
		観光ビジネス	2~6																		2	2	
		ビジネス・マネジメント	2~6					●2	32		▼4		31					32					27
		グローバル経済	2~6					32															■3
		ビジネス法規	2~6			2		37			3		37										29
		簿記	2~6		※3					※4					※3						※2		
		財務会計I	2~6								▼4												
		原価計算	2~6									△4											
		情報処理	2~6	3	3				3	3				4					4				
ソフトウェア活用	2~6												4										
プログラミング	2~6																				☆3		
ネットワーク活用	2~6																				4		
キャリアアップ	ベータシック	学設	※3			0~3		※4			0~4		※3			0~3			※2			0~2	
共通科目単位数計			17	2	15	3	13	0~2	50	17	2	15	3	13	0~2	50	17	2	15	3	13	4	58
専門科目単位数計			7	3	11	0	12	2~4	35	6	4	7	4	10	4~6	35	7	3	11	0	11	3~5	35
科目単位数計			24	5	26	3	25	4	87	23	6	22	7	23	6	87	24	5	26	3	24	5	87
総合的な探究の時間	3~6	課題研究で代替				課題研究で代替				課題研究で代替				課題研究で代替									
特別活動ホームルーム	3	1	1	1		3	1	1	1		3	1	1	1		3	1	1	1		3		
単位数総合計			30	30	30		90	30	30	30		90	30	30	30		90	30	30	30		90	

※ 各学年同じ記号(※, ●, ▼, △, ☆, ■, G, S, K, E)の科目からそれぞれ1科目から選択する。  
 ※ 「情報I」は「情報処理」で代替する。  
 ※ 「総合的な探究の時間」は「課題研究」で代替する。  
 ※ 選択科目「中国語I」と「韓国語I」は2年次では選択科目を入れ替える。3年次においては選択履修(中国語IIと韓国語IIの選択)とする。

やえせ高等支援学校 令和7年度 授業時数配当表

Ⅱ課程（知的特別支援学校高等部専門学科等の教育課程で編成）

教科等		1年	2年	3年	備考	
各学科に共通する各教科	国語	70	70	70		
	社会	35	35	35		
	数学	70	70	70		
	理科	35	35	35		
	音楽	70	70	0	1・2年生は選択授業で南部商業生と共に学ぶ教科	
	美術			70		
	保健体育	105	105	105	体育理論・保健を含む	
	職業	105	105	105		
	家庭	70	70	70		
	外国語	35	35	35		
	情報	35	35	35		
共通教科・科目単位数計		630	630	630		
主として開設される各教科において	農業	農園芸	70	385	385	<ul style="list-style-type: none"> <li>・1年生は専門教科『流通・サービス』の中で南部商業の商業科科目【課題研究】(週2時間)を行う</li> <li>・2・3年生はコース「生産技術」とコース「流通・サービス」に分かれて2・3年合同で行う。</li> <li>・コース「生産技術」では科目【農園芸】を週5時間、科目【食品加工】を週6時間(計11時間)行う。</li> <li>・コース「流通・サービス」では科目【トータルクリーニング】を週5時間、科目【販売・接客】を週6時間(計11時間)行う。</li> <li>・2年次と3年次は別のコースを行う</li> </ul>
		食品加工	105			
	流通・サービス	トータルクリーニング	70			
		販売・接客	70			
		課題研究	70			
専門教科時数計		385	385	385		
道徳科		35	35	35		
総合的な探究の時間		120	120	120	就業体験及び就業体験の事前・事後学習等において実施	
特別活動	ホームルーム活動	35	35	35		
自立活動		35	35	35		
計		225	225	225		
合計		1240	1240	1240		

8 使用教科書

使用学科・学年

		発行者		教科書		教科書名	流通クリエイト科			オフィスクリエイト科			デジタルクリエイト科			観光クリエイト科		
		番号	略称	記号	番号		1年	2年	3年	1年	2年	3年	1年	2年	3年	1年	2年	3年
国語	現代の国語	15	三省堂	現国	015-902	新 現代の国語 改訂版	○			○			○			○		
	言語文化	15	三省堂	言文	015-902	新 言語文化 改訂版	○			○			○			○		
	文学国語	50	大修館	文国	705	新編 文学国語		○	○		○	○		○	○		○	○
地歴	地理総合	46	帝国	地総	046-901	高等学校 新地理総合			○		○		○					○
	地理総合	46	帝国	地図	046-901	新詳高等地図			○		○		○					○
	歴史総合	183	第一	歴総	183-902	高等学校 改訂版 新歴史総合 過去の対話、つなぐ未来	○			○			○			○		
公民	公共	183	第一	公共	183-902	高等学校 改訂版 新公共		○			○			○			○	
数学	数学 I	7	実教	数 I	007-903	高校数学 I 新訂版	○			○			○			○		
	数学 I	7	実教	数 I	708	高校数学 I		○			○			○			○	
	数学A	7	実教	数A	007-903	高校数学A 新訂版			○		○			○				○
理科	科学と人間生活	2	東書	科人	002-901	改訂 科学と人間生活	○			○			○			○		
	化学基礎	183	第一	化基	183-902	高等学校 改訂 新化学基礎		●			●			●			●	
	生物基礎	183	第一	生基	183-902	高等学校 改訂 新生物基礎		●			●			●			●	
保健体育	保健	50	大修館	保体	050-901	現代高等保健体育 改訂版	○			○			○			○		
	保健	50	大修館	保体	701	現代高等保健体育		○			○			○			○	
芸術	音楽 I	50	大修館	音 I	050-901	音楽 I 改訂版 Tutti+	●			●			●			●		
	美術 I	38	光村	美 I	038-901	美術 I	●			●			●			●		
	書道 I	50	大修館	書 I	050-901	新編 書道 I	●			●			●			●		
外国語	英語コミュニケーション I	104	数研	C I	104-903	Revised COMET English Communication I	○			○			○			○		
	英語コミュニケーション II	104	数研	C II	717	COMET English Communication II		○	○		○	○		○	○		○	○
家庭	家庭総合	183	第一	家総	183-901	高等学校 改訂版 家庭総合 持続可能な未来をつくる		○			○			○			○	
	家庭総合	183	第一	家総	706	高等学校 家庭総合 持続可能な未来をつくる			○		○			○			○	
商業	ビジネス基礎	7	実教	商業	007-901	ビジネス基礎 改訂版	○			○			○			○		
	ビジネス・コミュニケーション	7	実教	商業	007-902	ビジネス・コミュニケーション新訂版	○				○			○			○	
	マーケティング	7	実教	商業	718	マーケティング		○				●			●			
	商品開発と流通	7	実教	商業	732	商品開発と流通			○						●			
	観光ビジネス	7	実教	商業	738	観光ビジネス											○	○
	ビジネス・マネジメント	7	実教	商業	706	ビジネス・マネジメント					●			●				
	グローバル経済	7	実教	商業	734	グローバル経済												●
	ビジネス法規	7	実教	商業	740	ビジネス法規									●		●	
	簿記	7	実教	商業	007-904	新簿記 新訂版	●			●			●			●		
	財務会計 I	7	実教	商業	728	新財務会計 I					●							
	原価計算	7	実教	商業	720	原価計算									●			
	情報処理	7	実教	商業	007-906	情報処理 新訂版 Prologue of Computer	○				○			○			○	
	情報処理	7	実教	商業	716	情報処理 Prologue of Computer		○			○							
	ソフトウェア活用	7	実教	商業	736	ソフトウェア活用			●			●		○				
	プログラミング	7	実教	商業	725	プログラミング ～マクロ言語～											●	
ネットワーク活用	7	実教	商業	749	ネットワーク活用			○					○				●	
キャリアアップ	ベーシック	7	実教	商業	007-904	新簿記 新訂版	●			●			●			●		

○・・・必修科目 ●・・・選択科目

やえせ高等支援学校 使用教科書一覧

(1) 教科書、一般図書

教科名等		発行者		教科書の 記号・番号	教科書名	使用学年
		番号	略称			
数学		20-7	東洋館	3	くらしに役立つ数学	1～3年
音楽	音楽 I	17	教出	音 I 701	音楽 I Tutti+	1、2年
美術	美術 I	116	日文	美 I 702	高校生の美術 1	1、2年
職業		22-3	日本教育研	507	ひとりだちするための進路学習	1年
家庭		20-7	東洋館	6	くらしに役立つ家庭	1～3年
外国語	英語	54-22	mpi		子供のための英語で自己表現ワーク 1	1～3年
情報		7	実教	情 I 706	図説情報 I	1年
情報		116	日文	社情 709	情報 I Next	2、3年
職業		62-43	ジアース	501	新・見て分かるビジネスマナー集	2、3年
道徳		06-4	開隆堂	513	私たちの未来 未来の私たち	1～3年

(2) 準教科書、副読本

教科名等		発行者		教科書の 記号・番号	教科書名	使用学年
		番号	略称			
国語			東洋館		くらしに役立つ国語	1～3年
社会			東洋館		くらしに役立つ社会	1～3年
理科			東洋館		くらしに役立つ理科	1～3年
保健体育			東洋館		くらしに役立つ保健体育	1～3年
自立活動			東洋館		くらしに役立つソーシャルスキル	1～3年

様式1

令和8年度 4月行事予定表 県立南部商業高等学校・県立やえせ高等支援学校

日	曜	行事	朝学	授業実施計画						時数合計	授業日数	
				1	2	3	4	5	6			
1	水	スタッフ会議(13:00)										
2	木	新任職員オリエンテーション9:00 発足会議10:00 各部会14:00										
3	金	職員会議(生徒指導方針/配慮を要する生徒) 新入生教科書(南商のみ)・制服販売 職員研修(学校いじめ防止基本方針・部活動指導方針) 教科会 学年会 [やえせ]発足学部会 入学式シナリオ打ち合わせ										
4	土											
5	日											
6	月	[やえせ]学部会 職員研修(内規) 始業式・入学式準備(午後)										
7	火	1学期始業式・就任式 入学式・PTA入会式 顔写真撮影(新入生)		行	L	行	行	/	/		1	1
8	水	<u>1校時LHR(学級開き、目標、戸締まりの管理、教室整備)9:10~10:00</u> 2校時進路調査・学科オリエンテーション 34校時(1年生:スタートダッシュ ハッピーランチ) 56校時学科オリエンテーション 学校運営委員会			L	L	○	○	●	●	6	2
9	木	<u>生徒指導①集合整列(身なりマナーアップなど)9:05~9:50</u> LHR(役員決め・歓迎球技大会選手決め) 一次尿検査①										
10	金	一次尿検査② <u>生徒指導②(教育相談・勸怠など)15:15~15:40</u> 生徒会入会式・対面式・部紹介(1校時)										
11	土			行	△	△	△	△	△		5	4
12	日											
13	月	一次尿検査③ <u>生徒指導③環境美化(机・ロッカー整備など)15:15~15:40</u> 3学年担任と進路部情報交換会(放課後)			△	△	△	△	△	△	6	5
14	火	実力テスト(1~4校時) 1年:心電図・胸部X線(午後) [やえせ]学部会 教育課程委員会										
15	水	HR役員任命式(SHRなし、体育館) 統一LHR[キャリア・パスポート・1学期・年間を見通す] <u>生徒指導④(通信機器・交通安全など)15:15~15:40</u>			△	△	△	△	△	L	6	7
16	木	<u>生徒指導⑤(懲戒指導など)15:15~15:40</u> 総合健診[1~4校時:SERAPLUS、歯科検診①、身体測定]										
17	金	キャリア教育委員会(放課後) 美化委員会① やえせ(インターンシップ) 少年を守る日			○	○	○	○	○	○	6	9
18	土	おきなわ地域教育の日										
19	日	家庭の日										
20	月	<u>進路(推薦基準など) やえせ(インターンシップについて)15:15~15:40</u> 職員会議 校内クリーンデー①			△	△	△	△	△	△		10
21	火	<u>進路取組(お金の話) やえせ(働くこと)15:15~15:40</u> 商品開発講座(3,4校時 3-1) 3学年生徒向け奨学金説明会(放課後)			△	△	△	△	△	△	6	11
22	水	<u>教務(進級・卒業・追試など)15:15~15:40</u> 3学年進路オリエンテーション(LHR) 第1回追試申込み①(3年)			△	△	△	△	△	L	6	12
23	木	<u>環境美化(机・ロッカー整備)15:15~15:40</u> 校医検診①午前中 二次尿検査① 第1回追試申込み②(2年) 図書委員会(昼休み)			△	△	△	△	△	△	6	13
24	金	新入生歓迎球技大会(終日) 二次尿検査②			●	●	●	●	●	●	6	14
25	土											
26	日											
27	月	校医検診②午前中 はじめの一步(2コマ:国・数)~5/8(金)			○	○	○	○	○	○	6	15
28	火	心電図・胸部X線もれ検査(時間未定)			○	○	○	○	○	○	6	16
29	水	昭和の日										
30	木	入試委員会			○	○	○	○	○	○	6	17
		今月の授業日数 17日		0	15	17	16	16	16	16	88	17
		累計 17日					1年	2年	3年			
備考				授業日数	月	17	17	17				
				累計	月	17	17	17				
				授業時数	月	95	96	96				
				累計	月	95	96	96				

○:普通授業、△:45分授業、▽:40分授業、※:テスト、●:特別授業、□:朝学(10分)、L:LHR、行:行事 ▲

令和8年度 5月行事予定表 県立南部商業高等学校・県立やえせ高等支援学校

曜	行事	朝学	授業実施計画						時数合計	授業日数	
			1	2	3	4	5	6			
1 金	野外学習		●	●	●	●	●	●	6	18	
2 土											
3 日	憲法記念日										
4 月	みどりの日										
5 火	こどもの日										
6 水	振替休日										
7 木	1学年身なり集会 ローソン×商業高校商品開発募集開始 PTA評議委員会 学校運営委員会		□	○	○	○	○	○	6	19	
8 金	2学年身なり集会 3学年・保護者奨学金説明会(17:30～18:30) [やえせ]学部会 図書委員会(昼休み) 保護者向け奨学金説明会		□	○	○	○	○	○	6	20	
9 土											
10 日											
11 月	PTA総会振替休日										
12 火	キャリアサポート(朝学1学年) 実力テスト分析会(放課後) はじめての一步(1コマ:社・体・芸/2コマ:理・英)～5/15(金)		□	○	○	○	○	○	6	21	
13 水	1学年進路講話(LHR 体育館) 卒業アルバム冬服撮影(3年LHR:簿記BCにて)			○	○	○	○	L	6	22	
14 木	3学年身なり集会 キャリアサポート(朝学1学年) 職員会議 歯科健診②(午前中)		□	○	○	○	○	○	6	23	
15 金	生徒総会・高校総体選手激励会(1, 2校時) 地域食材選定コンペ(5,6校時 3-1) 観光ガイド講座実践編(3-4:56校時) 教育課程委員会 少年を守る日		□	●	●	○	○	○	6	24	
16 土	PTA総会 [やえせ]インターンシップ保護者説明会 おきなわ地域教育の日		□	○	○	○	○	/	4	25	
17 日	家庭の日										
18 月	[やえせ]インターンシップ事前学習(～29) [やえせ]学部会		□	○	○	○	○	○	6	26	
19 火	キャリアサポート(朝学3学年) IT講座(1-2:34校時) 三者面談①(27日まで)		□	○	○	○	○	/	4	27	
20 水	水125L授業 IT講座(1-2:34校時) 三者面談② 3学年奨学金申込スカラネット入力日①(放課後)			水	1	2	5	L	4	28	
21 木	キャリアサポート(朝学3学年) ビジネスマナー講座(1,2校時 1-1) 三者面談③ 3学年奨学金申込スカラネット入力日②(放課後)		□	○	○	○	○	/	4	29	
22 金	美化委員会② 三者面談④ 総体開会式		□	○	○	○	○	/	4	30	
23 土	高校総体(5/23～5/27)										
24 日											
25 月	校医検診③午前中 校内クリーンデイ② 三者面談⑤		□	○	○	○	○	/	4	31	
26 火	はじめての一步(3・4校時:授業担当者) 三者面談⑥		□	○	○	○	○	/	4	32	
27 水	三者面談⑦ 第2回予約奨学金(JASSO)生徒向け説明会(3年・放課後)			○	○	○	○	/	4	33	
28 木	校医検診④午前中		□	○	○	○	○	○	6	34	
29 金			□	○	○	○	○	○	6	35	
30 土											
31 日											
	今月の授業日数 18日		14	18	18	18	18	10	10	92	35
	累計 35日					1年	2年	3年			
備考	生徒商研担当者打ち合わせ会		授業日数	月	18	18	18	18	18	18	18
				累計	35	35	35	35	35	35	
				月	92	92	92	92	92	92	
				累計	187	188	188	188	188	188	

○:普通授業, △:45分授業, ▽:40分授業, ※:テスト, ●:特別授業、□:朝学(10分), L:LHR, 行:行事

令和8年度 6月行事予定表 県立南部商業高等学校・県立やえせ高等支援学校

日 曜	行 事	朝 学	授 業 実 施 計 画							時 数 合 計	授 業 日 数	
			1	2	3	4	5	6	7			
1 月	第1回追試①〔やえせ〕インターンシップ(～6/12) 第1回学校生活・いじめアンケート(南商)(～5日) 1学年身なり集会	□	○	○	○	○	○	○			6	36
2 火	センター実習(2-3終日) 第1回追試②	□	○	○	○	○	○	○			6	37
3 水	金6水1 3 4 5 L 第1回追試③ 3学年校内進路相談会(56校時体育館) 次年度選択科目調査(1,2年LHR)										6	38
4 木	入試委員会〔やえせ〕特支技能検定運営会議①〔やえせ〕学部会 2学年身なり集会	□	○	○	○	○	○	○			6	39
5 金	校内販売実習(3-1) 3学年身なり集会	□	○	○	○	○	○	○			6	40
6 土	第64回沖縄県高等学校商業実務競技大会											
7 日												
8 月	3学年担任と進路部情報交換会(放課後)	□	○	○	○	○	○	○			6	41
9 火		□	○	○	○	○	○	○			6	42
10 水	水2345授業 第1回追試判定入力期限 平和統一LHR(5時間日・LHR)										6	43
11 木	学校運営委員会	□	○	○	○	○	○	○			6	44
12 金	拡大学年會	□	▽	▽	▽	▽	▽	▽	／		5	45
13 土	実務大会予備日											
14 日	日商簿記検定 サービス接遇実務検定											
15 月	第1回追試認定〔やえせ〕インターンシップ事後学習週間(～6/26)〔やえせ〕第1回学校生活・いじめアンケート(～19日)	□	○	○	○	○	○	○			6	46
16 火	職員会議	□	○	○	○	○	○	○			6	47
17 水	期末考査①		※	※	※	※	／	／			4	48
18 木	期末考査②〔やえせ〕学部会		※	※	※	※	／	／			4	49
19 金	期末考査③ 美化委員会③ 少年を守る日 第43回沖縄県商業高等学校英語スピーチコンテスト		※	※	※	※	／	／			4	50
20 土	おきなわ地域教育の日											
21 日	家庭の日 ビジネス計算実務検定試験 秘書検定											
22 月	校内クリーンデイ③	□	▽	▽	▽	▽	▽	▽			6	51
23 火	慰霊の日											
24 水	3学年進路別説明会(LHR) 教育課程委員会		○	○	○	○	○	L			6	52
25 木	ビジネスプラングランプリ出前講座(3-2:56校時)	□	○	○	○	○	○	○			6	53
26 金	センター実習・企業見学(1-1終日) 第2回追試申込み(3年) 観光講話(23-4:56校時) 英語スピーチコンテスト(予備日)	□	○	○	○	○	○	○			6	54
27 土												
28 日	簿記実務検定試験											
29 月	コミュニケーション講座(3-2:34校時) 第2回追試申込み(2年)	□	○	○	○	○	○	○			6	55
30 火	センター実習(1-3終日) 中学校マナー出前講座(2-1:午後:南星中)	□	○	○	○	○	○	○			6	56
	今月の授業日数 21日	15	21	21	21	21	18	17	###		119	56
	累計 56日											
備	ビジネスコミュニケーション検定試験(CBT・期間内で試験場校が定める最大16日間) ローソン×商業高校商品開発プロジェクト		授 業 日 数	月 累 計	21	21					21	
			授 業 時 数	月 累 計	119	119					119	
考				月 累 計	306	307					307	

様式1

令和8年度 7月行事予定表 県立南部商業高等学校・県立やえせ高等支援学校

日	曜	行事	朝学	授業実施計画							時 数 合 計	授 業 日 数	
				1	2	3	4	5	6	7			
1	水	薬物乱用防止教室(LHR)		○	○	○	○	○	○	L	6	57	
2	木	入試委員会 学習記録報告書提出 1学年身なり集会		□	○	○	○	○	○	○	6	58	
3	金	コミュニケーション講座(2-2:34校時) 観光地(南部)フィールドワーク(1-4観光:終日) 2学年身なり集会 [やえせ]1学期勤怠状況提出		□	○	○	○	○	○	○	6	59	
4	土												
5	日	ビジネス文書実務検定試験											
6	月	成績一覧表・判定会議資料提出 運営委員会 生徒商業研究発表大会校内発表(SHR・朝学なし) ビジネスプラングランプリ出前 講座(3-2:34校時) 職業講話①(2-4:4校時)		□	○	○	○	○	○	○	6	60	
7	火	[やえせ]学部会 3学年身なり集会		□	○	○	○	○	○	○	6	61	
8	水	生徒会長選挙(1校時)[やえせ]学校見学① 卒業アルバム夏服撮影(3年LHR:中庭にて)			○	○	○	○	○	L	6	62	
9	木	成績判定会議・職員会議 [やえせ]学校見学②		□	▽	▽	▽	▽	▽	▽	6	63	
10	金	[やえせ]学校見学③ 第1回漢字検定(放課後) 第29回沖縄県高等学校生徒商業研究発表大会		□	○	○	○	○	○	○	6	64	
11	土												
12	日	ビジネスコミュニケーション検定試験											
13	月	[やえせ]保護者面談① 個人面談①		□	○	○	○	○	○	/	5	65	
14	火	[やえせ]保護者面談② 個人面談②		□	○	○	○	○	○	/	5	66	
15	水	[やえせ]保護者面談③ 教育課程委員会 個人面談③ 交通安全講話(SHRあり・朝学なし1校時:体育館) [やえせ]防災避難訓練(5 校時)			行	○	○	○	○	/	4	67	
16	木	リーダー研修(終日)第1回学校保健委員会 個人面談④(やえせは通常授 業) 県外・海外研修保護者・生徒説明会(2年生、放課後・視聴覚)		□	○	○	○	○	○	/	5	68	
17	金	1学期終業式/全体清掃統一LHR[キャリア・パスポート(1学期振り返り・スポフェスに ついて) 少年を守る日 第29回生徒商業研究発表大会予備日 職員会議			▽	▽	行	L	/	/	3	69	
18	土	おきなわ地域教育の日											
19	日	家庭の日											
20	月	海の日											
21	火	夏季休業(～8/31) 第67回九州地区高等学校ワープロ競技大会(～22)											
22	水	第78回全九州高等学校ビジネス計算競技大会(～23)											
23	木	[やえせ]特支技能検定指導者研修会											
24	金	第42回全国高等学校簿記競技大会											
25	土	第38回全国高等学校情報処理競技大会											
26	日												
27	月												
28	火												
29	水	第1回体験入学1日目 第73回全国高等学校ワープロ競技大会											
30	木	第1回体験入学2日目											
31	金												
		今月の授業日数 13日		9	12	13	12	13	12	8	###	70	69
		累計 69日					1年	2年					
備				授 業 日 数	月	13	13				13		
				累 計	69	69					69		
考				授 業 時 数	月	70	70				70		
				累 計	376	377					377		

○:普通授業, △:45分授業, ▽:40分授業, ※:テスト, ●:特別授業, □:朝学(10分), L:LHR, 行:行事



令和8年度 9月行事予定表 県立南部商業高等学校・県立やえせ高等支援学校

日	曜	行 事	朝学	授業実施計画							時数合計	授業日数
				1	2	3	4	5	6	7		
1	火	2学期始業式/HR役員認証式/生徒会役員認証式 進路希望調査・キャリアパスポート(LHR)	行	L	△	△	△	△			5	70
2	水	第2回追試認定		○	○	○	○	○	L		6	71
3	木	入試委員会	県内大学協議会(校長会・琉大)	□	○	○	○	○	○	○	6	72
4	金	教育課程委員会	県立学校長研修会	□	○	○	○	○	○	○	6	73
5	土											
6	日	英語検定試験										
7	月	教育実習(～18)1学年身なり集会		□	○	○	○	○	○	○	6	74
8	火			□	○	○	○	○	○	○	6	75
9	水	2学年キャリア形成プログラム(LHR)				月2	3	4	5	6		
					○	○	○	○	○	L	6	76
10	木	学校運営委員会 2学年身なり集会	初任者研修会	□	○	○	○	○	○	○	6	77
11	金	図書委員会(昼休み)3学年身なり集会 中学校マナー出前講座(2-1:終日:具志頭中)	労働安全衛生委員会	□	○	○	○	○	○	○	6	78
12	土		管理職候補者選考試験第2次試験									
13	日	第43回全国商業高等学校英語スピーチコンテスト										
14	月	第3回追試申込(3年)		□	○	○	○	○	○	○	6	79
15	火	[やえせ]学部会 第3回追試申込(2年)		□	○	○	○	○	○	○	6	80
16	水	沖縄地区税関講座(2-4:34校時)	人事異動調査書入力説明会		○	○	○	○	○	L	6	81
17	木	職員会議		□	○	○	○	○	○	○	6	82
18	金	観光ガイド出前講座①(23-4:56校時) 少年を守る日	教頭研修 全九州高等学校ビジネス計算教育研究協議会	□	○	○	○	○	○	○	6	83
19	土	おきなわ地域教育の日	管理職候補者選考試験第2次試験(予備日)									
20	日	家庭の日										
21	月	敬老の日										
22	火	国民の休日										
23	水	秋分の日										
24	木	[やえせ]第1回入学者選抜委員会		□	○	○	○	○	○	○	6	84
25	金	美化委員会④	特別支援教育管理職悉皆研修会(校長)	□	○	○	○	○	○	○	6	85
26	土											
27	日	情報処理検定試験										
28	月	校内クリーンデイ④[やえせ]インターンシップ事前学習週間(～10/9)		□	○	○	○	○	○	○	6	86
29	火			□	○	○	○	○	○	○	6	87
30	水	[やえせ]体験入学・志願前相談①			○	○	○	○	○	L	6	88
		今月の授業日数 19日		14	18	19	19	19	19	0	19	88
		累計 88日					1年	2年	3年			
備		1学年制服採寸(調整)		授業日数	月	19	19	19				
				累計	88	88	88					
考				授業時数	月	113	113	113				
				累計	489	490	490					

○:普通授業, △:45分授業, ▽:40分授業, ※:テスト, ●:特別授業, □:朝学(10分), L:LHR, 行:行事

令和8年度 10月行事予定表 県立南部商業高等学校・県立やえせ高等支援学校

日	曜	行 事	朝学	授業実施計画							時数合計	授業日数
				1	2	3	4	5	6	7		
1	木	[やえせ]体験入学・志願前相談②	□	○	○	○	○	○	○	○	6	89
2	金	[やえせ]体験入学・志願前相談③ 2学年身なり集会	□	○	○	○	○	○	○	○	6	90
3	土	実習助手等選考試験第1次試験										
4	日											
5	月	中間考査 英語能力判定テスト(南商全学年)		※	※	※	※	○	○		6	91
6	火	[やえせ]学部会 キャリアサポート(朝学2学年)	□	○	○	○	○	○	○	○	6	92
7	水	2学年進路講話(LHR 体育館)		○	○	○	○	○	L		6	93
8	木	入試委員会 1学年身なり集会 キャリアサポート(朝学2学年)	□	○	○	○	○	○	○	○	6	94
9	金	第2回体験入学	□	▽	▽	▽	/	/	/		3	95
10	土	ビジネスコミュニケーション検定試験										
11	日											
12	月	スポーツの日										
13	火	[やえせ]インターンシップ[~23日金] 第2回学校生活・いじめアンケート(南商)(~16日)	□	○	○	○	○	○	○	○	6	96
14	水	選択科目確認(1,2年)(LHR時10分程度)		○	○	○	○	○	L		6	97
15	木	運営委員会 [やえせ]特支技能検定運営会議③ [やえせ]体験入学・志願前相談予備日① 3学年身なり集会	□	○	○	○	○	○	○	○	6	98
16	金	[やえせ]体験入学・志願前相談予備日② 県外・海外研修旅行結団式 少年を守る日	□	○	○	○	○	○	○	○	6	99
17	土	第4回定例研究協議会(高長会) おきなわ地域教育の日										
18	日	家庭の日										
19	月	海外研修(2-4:~23日)	□	○	○	○	○	○	○	○	6	100
20	火	県外研修(2-123:~23日)	□	○	○	○	○	○	○	○	6	101
21	水	[やえせ]学部会・カリマネ校内研修		○	○	○	○	○	L		6	102
22	木	職員会議	□	○	○	○	○	○	○	○	6	103
23	金	美化委員会⑤ 第2回漢字検定(放課後)	□	○	○	○	○	○	○	○	6	104
24	土	第36回全国産業教育フェア佐賀大会(~25) 新人大大会~27(火)										
25	日											
26	月	困りごとの健康旬間(~11/6) 校内クリーンアイト⑤[やえせ]インターンシップ事後学習週間(~11/6)[やえせ]第2回学校生活・いじめアンケート(~30日) 校内読書旬間(~11/6)	□	○	○	○	○	○	○	○	6	105
27	火	サービス接遇講座(1-1:3,4校時)	□	○	○	○	○	○	○	○	6	106
28	水	歯科重点指導(午前中) 進路決定者集会(放課後)		○	○	○	○	○	L		6	107
29	木	[やえせ]第1回特別支援学校技能検定	□	○	○	○	○	○	○	○	6	108
30	金	スポフェス(第1希望)		●	●	●	●	●	●	●	6	109
31	土	新人大大会(バドミントン)~11/3(火)										
		今月の授業日数 21日	15	21	21	21	20	20	20	0	123	109
		累計 109 日				1年	2年	3年				
備	ローソン×商業高校商品開発最終審査会		授 業 日 数	月 累 計	21	21	21					
考			授 業 時 数	月 累 計	123	123	123					
				月 累 計	612	613	613					

○:普通授業, △:45分授業, ▽:40分授業, ※:テスト, ●:特別授業, □:朝学(10分), L:LHR, 行:行事

様式1

令和8年度 11月行事予定表 県立南部商業高等学校・県立やえせ高等支援学校

日	曜	行事	朝学	授業実施計画							時数合計	授業日数	
				1	2	3	4	5	6	7			
1	日												
2	月	スポフェス(第3希望)11月2日(月)~11月6日(金)	□	○	○	○	○	○	○	○		6	110
3	火	文化の日											
4	水	[やえせ]学協会 第3回追試① 卒業アルバム全体撮影(3年LHR) 1学年進路学習会(LHR:体育館)		○	○	○	○	○	○	L		6	111
5	木	教育課程委員会 第3回追試② 観光ガイド出前講座②(3-4:34校時)	□	○	○	○	○	○	○	○		6	112
6	金	スポフェス(第2希望) 第3回追試③ 拡大学年会	□	▽	▽	▽	▽	▽	▽	／		5	113
7	土												
8	日	ビジネス計算実務検定試験 サービス接客実務検定											
9	月	[やえせ]3年生進路3者面談 1学年身なり集会	□	○	○	○	○	○	○	○		6	114
10	火	入試委員会 [やえせ]行事前検診	□	○	○	○	○	○	○	○		6	115
11	水	2学年キャリア形成プログラム(LHR) 第3回追試判定入力期限 [やえせ]修学旅行保護者説明会		○	○	○	○	○	○	L		6	116
12	木	運営委員会 防災避難訓練(南商・やえせ) 6校時 2学年身なり集会	□	○	○	○	○	○	○	○		6	117
13	金	[やえせ]募集要項説明会 3学年身なり集会 第30回沖縄県産業教育フェア(~14日)	□	○	○	○	○	○	○	○		6	118
14	土	秘書検定											
15	日	家庭の日 日商簿記検定 簿記実務検定試験											
16	月	第3回追試認定 職員会議	□	○	○	○	○	○	○	○		6	119
17	火	期末考査① [南商・やえせ]		※	※	※	※	／	／			4	120
18	水	期末考査②[南商・やえせ]		※	※	※	※	／	／			4	121
19	木	期末考査③[南商・やえせ]		※	※	※	※	／	／	／		4	122
20	金	美化委員会⑥[やえせ]特別支援学校体育大会第1案 少年を守る日	□	▽	▽	▽	▽	▽	▽	▽		6	123
21	土	おきなわ地域教育の日											
22	日	ビジネス文書実務検定試験											
23	月	勤労感謝の日											
24	火	[やえせ]学協会 校内クリーンデー⑥	□	○	○	○	○	○	○	○		6	124
25	水	2学年校内進路別相談会(5,6校時:体育館)		○	○	○	○	○	○	L		6	125
26	木	進路決定者集会(放課後)	□	○	○	○	○	○	○	○		6	126
27	金	センター研修(2-2:終日)[やえせ]特別支援学校体育大会第2案 R9海外研修保護者説明会(1年生、放課後) [やえせ]2学期勤怠状況提出	□	○	○	○	○	○	○	○		6	127
28	土												
29	日	情報処理検定試験											
30	月	教室びかびかコンテスト(11/30~12/4) ビジネスマナーコンテスト予選(1-1:234校時)	□	○	○	○	○	○	○	○		6	128
		今月の授業日数 19日	13	19	19	19	19	16	15	0	107	128	
		累計 128 日											
備		やえせ3年生進路面談(後期インターンシップ振り返り) 1年生冬制服引き渡し(調整) 沖縄県産業教育フェア ビジネスコミュニケーション検定試験(CBT・期間内で試験場校が定める最大16日間)											
			授業日数	月	19	19	19						
			累計		128	128	128						
			授業時数	月	107	107	107						
			累計		719	720	720						

○:普通授業, △:45分授業, ▽:40分授業, ※:テスト, ●:特別授業, □:朝学(10分), L:LHR, 行:行事

令和8年度 12月行事予定表 県立南部商業高等学校・県立やえせ高等支援学校

日	曜	行事	朝学	授業実施計画						時数合計	授業日数	
				1	2	3	4	5	6			
1	火	学習記録報告書提出 [やえせ]学協会	□	○	○	○	○	○	○	6	129	
2	水	教育課程委員会 第4回追試申込(2,3年:過年度分)		○	○	○	○	○	L	6	130	
3	木	学校運営委員会 校外販売実習(3-1:終日) 成績一覧表・判定会議資料提出 職業講話②(2-4:4校時) 1学年身なり集会	□	○	○	○	○	○	○	6	131	
4	金	入試委員会 性教育講演会(5・6校時) 2学年身なり集会	□	○	○	○	○	●	●	6	132	
5	土											
6	日											
7	月	3学年身なり集会	□	○	○	○	○	○	○	6	133	
8	火	成績判定会議・職員会議	□	▽	▽	▽	▽	▽	▽	6	134	
9	水	内規検討委員会		○	○	○	○	○	L	6	135	
10	木	第2回学校保健委員会 企業見学・センター研修(1-2:終日)	□	○	○	○	○	○	○	6	136	
11	金	学校評価アンケート依頼(生徒・保護者・職員) 学校取扱金中間報告〆切	□	○	○	○	○	○	○	6	137	
12	土											
13	日	財務諸表分析検定試験 財務会計検定試験 管理会計検定試験										
14	月	テーブルマナー&OIST見学(3-4:終日)	□	○	○	○	○	○	○	6	138	
15	火	[やえせ]学協会 ビジネスマナーコンテスト決勝(1-1:3,4校時)	□	○	○	○	○	●	●	6	139	
16	水	海外・県外研修報告会(1,2年:L) 第2回学校評議員会14:40		○	○	○	○	○	L	6	140	
17	木	個人面談①[やえせ] キャリア教育・就労支援発表会 入試委員会 [やえせ]特支技能検定運営会議④	□	○	○	○	○	○	/	5	141	
18	金	個人面談② 少年を守る日	□	○	○	○	○	○	/	5	142	
19	土	おきなわ地域教育の日										
20	日	家庭の日 英語検定試験										
21	月	個人面談③ 芸術鑑賞会(3,4校時)	□	○	○	●	●	○	/	5	143	
22	火	個人面談④(※やえせは通常授業)	□	○	○	○	○	○	/	5	144	
23	水	進路決定者集会(放課後)		▽	▽	▽	▽	▽	▽	6	145	
24	木		□	▽	▽	▽	▽	▽	▽	6	146	
25	金	2学期終業式/全体清掃 統一LHR[キャリア・パスポート(2学期振り返り)] 職員会議		▽	▽	行	L	/	/	3	147	
26	土											
27	日											
28	月	御用納め 冬期休業日(～1/5)										
29	火											
30	水											
31	木											
		今月の授業日数 19日		14	19	19	18	19	18	14	107	147
		累計 147日										
備						1年	2年	3年				
				授業日数	月	19	19	19				
				累計	147	147	147					
考				授業時数	月	107	107	107				
				累計	826	827	827					

○:普通授業, △:45分授業, ▽:40分授業, ※:テスト, ●:特別授業, □:朝学(10分), L:LHR, 行:行事

令和8年度 1月行事予定表 県立南部商業高等学校・県立やえせ高等支援学校6

日	曜	行 事	授業実施計画							時 数 合 計	授 業 日 数	
			令 和	1	2	3	4	5	6			7
1	金	元日										
2	土											
3	日											
4	月	仕事始め 職員会議										
5	火	[やえせ]学部会										
6	水	3学期始業式 進路希望調査(1・2年:LHR)		行	L	○	○	○	○	L	5	148
7	木	入試委員会 第4回追試①(2,3年:過年度分) 観光ガイド講座基礎編(2-4:34校時)	□	○	○	○	○	○	○	○	6	149
8	金	第4回追試②(2,3年:過年度分) 3学年身なり集会	□	○	○	○	○	○	○	○	6	150
9	土											
10	日											
11	月	成人の日										
12	火	学校運営委員会 第4回追試③(2,3年:過年度分) 1学年身なり集会	□	○	○	○	○	○	○	○	6	151
13	水	3年期末考査① 教育課程委員会 [やえせ]修学旅行(13日～15日)		○	○	○	○	○	L		6	152
14	木	3年期末考査② 職業講話③(2-4:4校時)	□	○	○	○	○	○	○	○	6	153
15	金	3年期末考査③ 美化委員会⑦ 第4回追試(2,3年過年度分)判定入力期限 少年を守る日 学校取扱金審議依頼書提出〆切	□	○	○	○	○	○	○	○	6	154
16	土	おきなわ地域教育の日										
17	日	家庭の日 ビジネスコミュニケーション検定試験										
18	月	校内クリーンデイ⑦ 第3回学校生活・いじめアンケート(～22日) 2学年身なり集会	□	○	○	○	○	○	○	○	6	155
19	火	[やえせ]第2回入学者選抜委員会	□	○	○	○	○	○	○	○	6	156
20	水	職員会議 2学年校内進路説明会(5・6校時 体育館)キャリアサポート(3学年:1年間の振り返り:LHR)		○	○	○	○	○	L		6	157
21	木	[やえせ]第2回特別支援学校技能検定	□	○	○	○	○	○	○	○	6	158
22	金	第4回追試(2,3年過年度)認定	□	○	○	○	○	○	○	○	6	159
23	土											
24	日	簿記実務検定試験										
25	月	期末考査①1.2年、やえせ全学年 内規検討委員会 学習記録報告書提出(3年) 3学年特別時間割スタート		※	※	※	※	/	/		4	160
26	火	期末考査②1.2年、やえせ全学年 [やえせ]学部会		※	※	※	※	/	/		4	161
27	水	期末考査③1.2年、やえせ全学年 顔写真撮影(1,2年生)		※	※	※	※	/	/		4	162
28	木	成績一覧表・判定会議資料提出(3年) 校外学習自主企画(3-2:終日)	□	○	○	○	○	○	○		6	163
29	金	予餞会		行	行	行	行	行	行		0	164
30	土											
31	日	情報処理検定試験										
		今月の授業日数 17日	10	15	16	16	13	13	##	89	164	
		累計 164 日				1年	2年					
備	簿記実務検定試験3級(CBT・期間内で試験場校が定める最大16日間) 献血教室(3学年)献血教室 年金セミナー(3学年)		授 業 日 数	月	17	17				17		
			累 計	164	164					164		
考			授 業 時 数	月	89	89				83		
			累 計	915	916					910		

○:普通授業, △:45分授業, ▽:40分授業, ※:テスト, ●:特別授業, □:朝学(10分), L:LHR, 行:行事

令和8年度 2月行事予定表 県立南部商業高等学校・県立やえせ高等支援学校

日 曜	行 事	授業実施計画							時 数 合 計	授 業 日 数	
		1	2	3	4	5	6	7			
1 月	第5回追試(3年現年度)申込 1学年身なり集会 1・2学年進路決定者座談会(LHR 体育館)	県立特支高等部・高支一般入学願書受付①	□	○	○	○	○	○	L	6	165
2 火	成績判定会議(3年) 職業人講話(2-2:34校時)	県立特支高等部・高支一般入学願書受付② 常任理事会⑤	□	▽	▽	▽	▽	▽	▽	6	166
3 水	入試委員会 企業見学(1-1:終日)			○	○	○	○	○	L	6	167
4 木	2学年身なり集会 学校運営委員会 集会協働力向上講座(2-1:3,4校時) 第5回追試①(3年現年度) ビジネスメイク講座(3-2:56校時) 職業講話④(2-4:4校時)		□	○	○	○	○	○	○	6	168
5 金	南商3年ワックス作業 第5回追試②(3年現年度) [やえせ]特別支援学校駅伝大会第1案 第3回漢字検定(放課後) 学校取扱金検討委員会	志願変更申し出(～8日)	□	○	○	○	○	○	○	6	169
6 土		全国ビジネス計算教育研究協議会 全国ビジネス文書教育研究協議会									
7 日	商業経済検定試験 秘書検定										
8 月	進路決定者集会(放課後) 学習記録報告書提出(1,2年) 第5回追試(3年現年度)判定入力期限		□	▽	▽	▽	▽	▽	▽	6	170
9 火	[やえせ]卒業判定会議・学部会 3学年身なり		□	○	○	○	○	○	○	6	171
10 水	壁画作成(1, 2年) 3学年就職・進学準備期間(24日まで) 人権の日	内申審査①(特色)		▽	▽	●	●	/	/	4	172
11 木	建国記念の日										
12 金	ワックス作業 (1,2年)成績一覧表・判定会議資料提出 第5回追試(3年現年度)認定	内申審査①'(一般) 第6回定例研究協議会(校長会:八汐荘) 初任者研修校長等連絡協議会	□	○	○	○	○	○	/	4	173
13 土											
14 日	サービス接遇実務検定										
15 月	[やえせ]1・2年生保護者面談①(5・6校時カット) 教育課程委員会	高校・高支志願取り下げ・再提出①	□	▽	▽	▽	▽	/	/	4	174
16 火	[やえせ]1・2年生保護者面談②(5・6校時カット) 特色面接会場作成	高校・高支志願取り下げ・再提出② 内申審査②(特色・一般) 理事会V	□	○	○	○	行	/	/	3	175
17 水	[やえせ]進級判定会議・学部会 第6回追試(3年)申込	特色面接		/	/	/	/	/	/	0	176
18 木	[やえせ]1・2年生保護者面談③(5・6校時カット) 校内クリーンデー⑧ [やえせ]特支技能検定運営会議⑤ 第6回追試①(3年) 企業見学(2-2:終日)	初任者研修会 労働安全衛生委員会	□	○	○	○	○	○	○	6	177
19 金	職員会議 成績判定会議(1.2年) 少年を守る日 美化委員会⑧	[やえせ]沖特研⑤	□	▽	▽	▽	▽	▽	▽	6	178
20 土	おきなわ地域教育の日										
21 日	家庭の日										
22 月	卒業式予行演習振替休日										
23 火	天皇誕生日										
24 水	第6回追試②(3年) 1学年職業別学習会(5, 6校時) 第3回学校保健委員会			▽	▽	▽	▽	▽	▽	6	179
25 木	職員会議(入試執務資料)		□	▽	▽	▽	▽	▽	▽	6	180
26 金	卒業式会場設営(5, 6校時)		□	▽	▽	▽	▽	●	●	6	181
27 土	予行演習 職員会議(卒業式)			●	●	●	●	/	/	4	182
28 日	日商簿記検定										
	今月の授業日数 18日		13	17	17	16	12	12		91	182
	累計 182 日				1年	2年	3年				
備	卒業生成績優秀者・三種目以上合格〆切		授 業 日 数	月	18	18	18				
			累 計		182	182	182				
考			授 業 時 数	月	91	91	29				
			累 計		1006	1007	939				

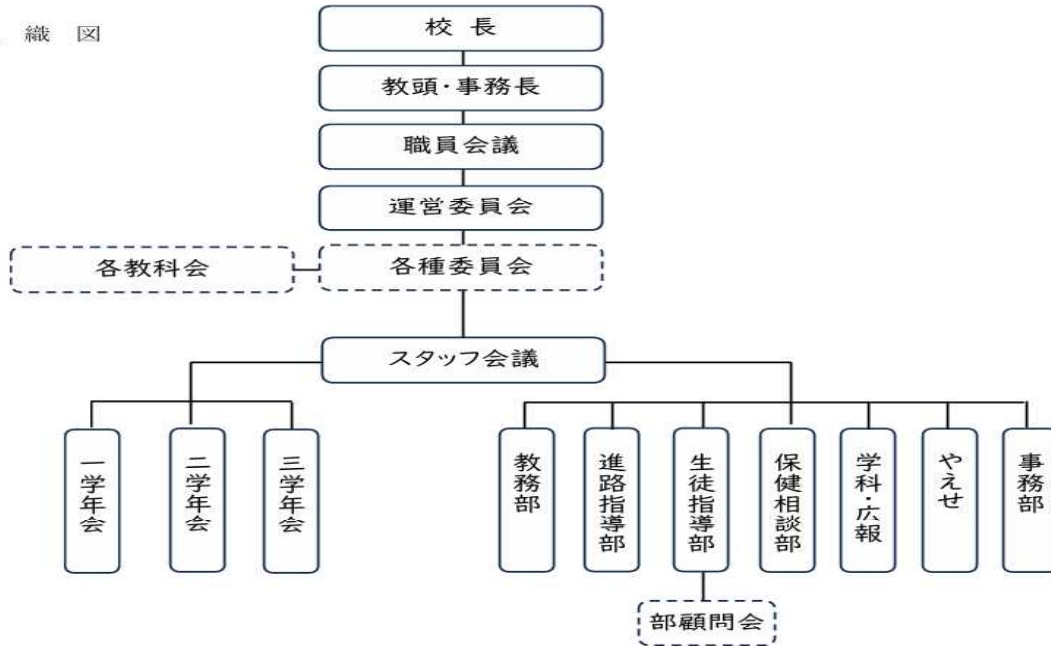
令和8年度 3月行事予定表 県立南部商業高等学校・県立やえせ高等支援学校

日	曜	行 事	令和	授業実施計画							時数 合計	授業 日数	
				1	2	3	4	5	6	7			
1	月	卒業式		行	行	行	行	/	/		0	183	
2	火	入試会場設営 受検生下見 放送点検 [やえせ]学部会		○	○	行	/	/	/		2	184	
3	水	高校・高支入試①	県立高校入学者選抜学力検査1日目	/	/	/	/	/	/		0	185	
4	木	高校・高支入試②	県立高校入学者選抜学力検査2日目	/	/	/	/	/	/		0	186	
5	金	入試業務 第6回追試(3年)判定入力期限		/	/	/	/	/	/		0	187	
6	土		全国商業経済教育研究協議会 全国情報処理教育研究協議会										
7	日		全国英語教育研究協議会 全国簿記教育研究協議会										
8	月			/	/	/	/	/	/		0	188	
9	火	入試業務 学力検査点受け渡し 学校運営委員会	県立学校入学者選抜学力検査追検査	/	/	/	/	/	/		0	189	
10	水	統一LHR(キャリア・パスポート・振り返り) 第6回追試(3年)認定	学力検査点受け渡し	○	○	○	L	/	/		4	190	
11	木	特色選抜判定結果受け渡し(正午まで) [やえせ]一般合否判定会議	特色選抜判定会議①	□	○	○	○	/	/		3	191	
12	金	職員会議	南商一般合否判定会議①	□	○	○	○	/	/		3	192	
13	土		第7回定例研究協議会(校長会:青年会館)										
14	日												
15	月		南商一般合否判定会議②	□	▽	▽	▽	▽	/	/	4	193	
16	火	[やえせ]学部会		□	○	○	○	○	/	/	4	194	
17	水	第3回学校評議員会15:00	高校・高支入試合格発表		○	○	○	○	/	/	4	195	
18	木		県立学校2次募集願書受付①	□	○	○	○	○	/	/	4	196	
19	金	修了式・離任式 高校・高支二次募集志願変更再出願 少年を守る日	県立学校2次募集願書受付② 労働安全衛生委員会	行	行	L	/	/	/		1	197	
20	土	おきなわ地域教育の日											
21	日	春分の日 家庭の日											
22	月	振替休日											
23	火	内申審査①② 諸公簿点検①	県立学校2次募集志願変更再出願										
24	水	諸公簿点検②	県立学校2次募集書類交換会(午前中)										
25	木	二次募集判定会議 職員会議	二次募集面接(午前:高校 午後:高支)										
26	金												
27	土												
28	日												
29	月		県立学校2次募集合格発表										
30	火	合格者オリエンテーション											
31	水												
		今月の授業日数 15日		5	8	8	8	5	0	0	###	29	197
		累計 197 日					1年	2年		3年			
備	会計監査			授業日数	月	15	15	1					
				累計	197	197	184						
考				授業時数	月	29	29	0					
				累計	1035	1036	939						

○:普通授業, △:45分授業, ▽:40分授業, ※:テスト, ●:特別授業、□:朝学(10分), L:LHR, 行:行事

# 10 学校運営組織

(1) 組織図



(2) 職員数 ※校長及び事務長は両校を兼ねる。

## ① 南部商業高等学校

5月1日現在

	校長	教頭	事務長	各教科(本務)									臨任教諭	ALT	養護教諭	実習助手	事務	司書	用務	PTA職員	非常勤	特別支援員	事務補助	校務補助	合計
				国語	社会	数学	理科	保体	音楽	英語	家庭	商業													
男	1	1	0	1	1	2	1	2	1	0	0	3	2	0	0	0	0	0	1	0	3	0	1	1	21 (1)
女	0	0	1	1	0	0	1	0	0	3	1	14	5	1	1	3	2	1	1	1	4	2	0	0	42 (1)
計	1	1	1	2	1	2	2	2	1	3	1	17	7	1	1	3	2	1	2	1	7	2	1	1	63 (1)

## ② やえせ高等支援学校

5月1日現在

	校長	教頭	事務長	各教科(本務)									臨任教諭	ALT	養護教諭	実習助手	事務	司書	用務	PTA職員	非常勤	就職支援員	特別教育支援員	合計	
				国語	社会	数学	理科	保体	美術	英語	家庭	農業													
男	1	0	0	0	1	0	1	1	1	0	0	2	0	0	0	1	0	0	0	0	0	0	0	0	8 (0)
女	0	1	1	1	0	1	0	0	0	0	1	0	0	0	1	0	0	0	0	0	0	0	0	0	7 (0)
計	1	1	1	1	1	1	1	1	1	0	1	2	0	0	1	1	0	0	0	0	0	0	0	0	15 (0)

( )内は休職者又は長期研修者等

(4) 校務分掌表

①南部商業

1 学年			2 学年			3 学年		
組	担任	副担任	組	担任	副担任	組	担任	副担任
1			1			1		
2			2			2		
3			3			3		
4			4			4		
5			5			5		

分掌	係名	担当者	分掌内容
教務部主任 図書視聴覚主任	総務		職員会議資料・職員会議議事録の整理・保管、職員会議の調整、学校運営委員会の調整、新任職員オリエンテーション、各種委員会構成に関する事、統計資料作成・報告、学校要覧作成、公文書の連絡・掲示、教育実習に関する事、学期末反省資料等の調整、高校入試に係る事務、合格者オリエンテーション、学校説明会企画・案内・運営、職員研修の調整、各部・各学年との連絡調整
	行事		行事の調整及び年間・月間行事計画表の作成、入学式・卒業式に関する事、スポーツフェス・学園祭に関する事、年間・月間行事計画の授業時数及び授業日数記録・報告に関する事、就任式・始業式・終業式・修了式・離任式に関する事、日課表に関する事、時鐘、高校入試に係る事務補佐・三者面談に関する事
	学籍追試		学籍等(休学・退学・再履修・転学・転入・復学・留学)に関する事、退学者等の証明書発行に関する事、在籍表作成・配付、毎月・年度末の学籍・異動状況確認、生徒指導要録記載・管理・点検計画、成績判定会議資料作成、学期末管理者面談調整、諸表簿の配付・整理・保管に関する事、追試に関する事
	教育課程時間割		教育課程編成に関する事、教科書・教材等に関する事、選択科目調査・人数調整、定期考査に関する事、達成度テスト、次年度の時間割編成、増加単位に関する事、内規に関する事
	LAN		校内LANに関する研修の企画及び実施、校務支援システム保守管理、新学年度データの作成・入力・登録、学期末成績事務処理、諸調査データ提供、高校入試に関するデータ処理、名票作成処理補佐、データ管理・利用についての企画・運営、高校GIGAスクール構想(ICT)に関する事、HP管理更新
	庶務(助手)		諸印刷及び整理・保管、消耗品に関する事、表彰に関する事、職朝資料データの整理・保管、成績判定会議資料作成補佐、定期考査補佐、追試補佐、名票等作成、HP管理更新(補佐)、時鐘補佐
	図書企画・運営		図書行事計画、資料展示、読書感想文・画コンクール、図書委員指導、図書館環境整備、マナー指導、返本督促、諸調査・統計、図書管理、平和学習・芸術鑑賞企画・三者面談に関する事
	放送関係全般(助手)		視聴覚教室・機器の管理、放送一般、ICT機器補佐
		共通	

生徒指導部主任 環境美化主任	総務・企画 問題行動	企画運営・立案、学年・学科・各部との連絡調整、統計資料調査物整理・保管、報告事項公文書整理、警察署との連携、朝の遅刻指導、校内外の巡視指導、問題行動生徒の指導方法提案と指導、全体集会等の集合・整列に関する事、深夜徘徊に関する指導
	身なり	身なり・マナーアップカード指導に関する事（マナーアップカード準備・集計）、校内外の巡視指導、担任・学年主任・学科主任との連絡調整、制服入札に関する事項
	1 学年主任 部活動 会計	年度初めの目標等の設定、生徒面談に関する事、予算請求・予算の執行（学年行事等）、研修会等への参加、スタートダッシュ研修企画・運営、拡大学年會企画・運営
		生徒会担当の補佐、部長会・部顧問会の指導、部活動紹介に関する事（新入生の4月、全員部活動加入に関する事）、部活動登録、部室の管理指導、高体連参加申込、参加選手名簿冊子作り、定期考査前の部活動に関する事、合宿等の許可及び届出指導
		生徒指導部（生徒会・HR・部活動）に関する会計について係との連絡・調整、生徒会予算編成
	勤怠指導	遅刻・欠席・欠課指導及び統計、勤怠指導に関する事、問題行動生徒の指導方法提案と指導、校内外の巡視指導、担任・学年會・学科主任との連絡調整
	2 学年主任 交通安全 通信機器	年度初めの目標等の設定、予算請求・予算の執行（学年行事等）、研修会等への参加、野外学習企画・運営
		交通安全指導に関する事、車両免許取得生徒の把握と安全指導、自転車通学生への安全指導、問題行動生徒の指導方法提案と指導、校内外の巡視指導、担任・学年主任・学科主任との連絡調整
		携帯電話、スマートフォンなどに関する指導
	生徒会	企画運営、部活動紹介、生徒心得の発行、生徒会行事の指導、各専門部の運営と連携、生徒会予算執行、リーダー研修の計画と実施
HR係	ホームルームに関する事（役員認証式、毎学期のHR役員表の配布、身分証明書、年間LHR計画、消耗品、クラス用キーパーに関する事、貴重品袋等準備）、身分証明書用の顔写真に関する事	
やえせ関連	やえせ高等支援学校に関する統計資料調査物の整理・保管、報告事項公文書等に関する事、やえせ高等支援学校の問題行動等生徒指導に関する事、制服注文に関する事、生徒会に関する事	
環境美化 防災	諸企画・運営・年間指導計画の作成、清掃分担区域の決定と生徒・職員の配置、各係・各教科・各学年との連絡調整、防災に関する事	
助手 （清掃美化）	緑化の計画と指導、清掃用具の配布と点検指導、環境美化作業の計画と指導、清掃用具の購入に関する事、美化衛生に関する消耗品の購入と管理、ゴミ処理場の管理、美化委員の指導	

保健相談部主任	教育相談		学業相談・進路相談・適応相談への関与、保護者からの教育相談への対応、職員研修会の計画
	特別支援教育 コーディネーター		特別支援教育に関すること
	保健		健康診断、健康相談、保健安全教育、日本スポーツ振興センター、保健指導、保健学習、統計に関すること
進路指導部主任	主任		進路指導に関する企画・運営・予算編成、関係機関との連絡・調整、進路の手引き発行、進路希望調査、各種調査・統計・報告、キャリア教育に関すること、卒業生講話、インターンシップに関すること
	就職共通		履歴書作成指導・面接指導に関すること、職安との連絡調整、就職に関する事務手続、就職が「ダンス」、就職関係来訪者の対応
	県内就職		県内就職に関する相談、職場開拓・定着指導、資料収集・情報提供、実態調査、キックオフ研修に関すること
	県外就職	《3学年主任》	県外就職に関する相談、職場開拓・定着指導、資料収集・情報提供、実態調査、就職に関わる筆記試験対策講座の企画・運営、マナー・面接講座に関する企画・運営、合同企業説明会に関すること、アルバイトに関すること
	進学	《大学等》	大学・短大進学相談、資料収集・情報提供、大学・短大来訪者の対応、各種模試、大学・短大説明会の企画、進学相談会案内、看護学校・ボリアク対策企画・運営、校内実力テスト、学習対策に関すること（職員研修に関すること含む）、大学出願書類（面接・プレゼン等含む）担当教師割り振り
		《専門学校》 《奨学金》	専門学校進学相談、資料収集・情報提供、専門学校説明会の企画、専門学校来訪者の対応、奨学金（国際交流・人材育成財団等の在学奨学金・予約奨学金（JASSO以外））関係事務、予約奨学金（JASSO）関係事務補助、公務員模試、進学相談会案内
	奨学金（JASSO）		予約奨学金（JASSO）説明会企画、予約奨学金（JASSO）事務、過卒生の調査書・成績証明書の発行、進路指導・面接試験対策補助
	共通		進路だより発行、就活が「バ」発行、進路相談、来客対応、進路行事3学年調査書作成に関すること、郵便物・資料の整理
広報	統括（広報）		①中学校への学校説明会窓口②中学校への卒業生講話対応③体験入学④学校パンフレット作成、業者発注⑤キャリアビルドアップ事業 教科会・科長会の運営、学校評議員会・理事会の参加、公文案内・処理等、追試記録簿の取りまとめ、各種大会・コンテストに関すること、産業教育フェアに関すること、沖商研・産業教育講演会（名簿や会費等）に関すること、検定年度末処理（監査等）、全商Webシステム

学科主任	流通クリエイト (渉外・PTA)		①県外研修(R9実施 旅行社対応)に関する事 ②校内PTAに関する事(予算・活動・三役会・評議委員会等) ③地域連携推進事業に関する事 ④生徒商研運営補佐
	オフィスクリエイト (PTA・キッズ)	1. 学科取り組みに関する事(センター実習・講話など) 2. 体験入学の企画・運営(7月・10月) 3. 研修旅行に関する企画・実施等	①県外研修(R8実施全般)に関する事 ②校外PTAに関する事(県高P・島尻高P等) ③卒業生表彰に関する事(卒業要覧・御下賜金・全商優秀生徒・1級取得・高文連等) ④新学園祭(お仕事体験)
	デジタルクリエイト (ICT教育)	4. 小委員会の運営 5. 特別教室の管理 6. 特別装置等に関する事 7. 学科メンテナンスの企画・運営等 8. 三者面談資料作成	①県外研修(R9実施 保護者対応)に関する事 ②生徒用端末利用環境の整備(端末の貸出・返却・管理及びアプリ導入等の設定案内) ③各学科への端末の運用、ルール周知とマニュアル提供等 ④生徒商研運営主
	観光クリエイト (キッズ)		①海外研修に関する事 ②グローバルリーダー海外研修に関する事 ③第二外国語選択科目希望調査及び編成に関する事 ④新学園祭(お仕事体験)
事務部	事務総括 財産		事務の統括、事務部の企画・立案、予算・決算出納事務審査に関する事、公印の看守保管、校長・教頭・他部及び教育庁関係課との連絡調整、事務職員・現業職員の服務監督、施設(学校要望調査・修繕計画・特別要求)・財産の維持管理に関する事
	歳出 物品 施設		各種年間契約事務、予算・決算出納事務全般、会計監査調査等作成、物品の購入計画・執行・登録業務及び修繕・廃棄等物品全般に関する事、施設の維持管理に関する事、やえせ高等支援学校に係る予算・決算出納事務全般、報償費支払(費用弁償含む)
	給与 人事 福利 サービス 旅費(南)		給与・報酬・賃金の支払い、職員手当等認定事務、その他給与・認定・税務に関する事項全般、人事の発令申請等任用手続きに関する事、転退職に関する事、履歴書の整理保管、旅行命令簿の点検・整理・旅費の執行計画及び支払い事務に関する事、公立学校共済組合関係、職員の福利厚生全般に関する事、その他公務災害に関する事、出勤簿、休暇処理簿等の整理保管等、サービス全般に関する事、情報化推進リーダー
	庶務 歳入 就学奨励費 旅費(や)		文書の收受・発送・浄書・切手保管など庶務全般に関する事、在学証明書・卒業証明書等諸証明書の発行、卒業台帳の保管に関する事、施設使用許可及び公有財産使用承認(台帳登録含む)に関する事、授業料・証明手数料等の歳入事務全般、就学奨励費に関する事、就学支援金・奨学の為の給付金に関する事、私費取扱金(督促及び決算等含む)に関する事、バス・モノレール通学費支援事業及び遠距離通学費補助事業に関する業務、旅行命令簿の点検・整理、旅費の執行計画及び支払い事務に関する事(南部商業の旅費は副)
	司書		図書の貸出・返却指導、レファレンス、図書館資料及び図書の選定、資料収集、除籍作業、蔵書点検作業、図書館資料の発注・納入チェック、図書館資料の装備・分類・整理・補修・保管・目録作成・PC入力作業、利用者用蔵書検索システム管理、経理諸表簿管理、予算出納
	現業		校地校舎の施設整備全般、施設・設備の営繕及び修繕に関する事、用具・工具の整備保管、校内の樹木の手入れ、散水及び除草に関する事、毎日1回の水道・電気検針に関する事、毎週1回の水質検査・給水施設点検に関する事、その他用務全般に関する事
	現業		来客の接待・湯茶の準備、校長室・休憩室等の清掃、電話対応・取次、印刷及び配布文書のコピー、文書受付補助、その他用務全般に関する事
	事務補助		就学支援金に関する事、奨学の為の給付金に関する事

- ・体育科・・・体育施設管理、体育館、プールの営繕、体育館各施設防災等管理運営に関する事
- ・英語科・・・国際交流・留学生受入に関する事

令和8年度 やえせ高等支援学校 校務分掌分担表

担当者	部	係	内容
	教務部 教務主任	総務	南商教務部との連携・調整、スタッフ会議の参加 学部運営に関すること 運営委員会、職員会議の調整 学校要覧、入学式・卒業式要覧（南商教務主任と連携して作成） 新任職員オリエンテーション 学科オリエンテーション 学期末・学年末反省資料等の作成 家庭訪問・三者面談について 沖縄県特別支援教育研究会に関すること（評議員） 公文書の処理・連絡・回覧 研修に関すること（校内研、専門教科研修、専門家活用事業） 名票作成 入試に関すること・学校見学・志願前相談に関すること（補佐） 公簿の保管（修了・卒業台帳、指導要録、出席簿、健康診断表等） 交流及び共同学習 校務分掌編成
		行事	年間行事計画の作成 諸行事に関すること
		教育課程	教育課程の編成・報告 年間指導計画、個別の指導計画（庶務と連携）に関すること コース選択に関すること、選択科目調査 キャリアパスポートに関すること（進路部と連携）
	教務部	入試	入試に関すること（入試企画運営・事務全般、入試説明会） 学校見学・体験入学・志願前相談に関すること 合格者オリエンテーション
		図書館行事の 企画運営	南商図書視聴覚部との連携・調整 図書館及び図書について 読書感想文・画コンクール 生徒文集について 図書委員指導 芸術鑑賞企画・平和学習
		放送関係全般	視聴覚機器に関すること
	生徒指導部	防災	防災に関すること（やえせ単独防災訓練）
	教務部	LAN	校務支援システムに関すること（庶務と連携） 校内LANに関すること 新学年度データの作成、入力、登録 沖特情報研に関すること ICT機器に関すること
		道徳教育	道徳教育に関すること
		広報	ホームページに関すること 学校案内パンフレット作成（南商広報と連携） 懸垂幕作成 学校見学に関すること
	生徒指導部	企画	南商生徒指導部との連携・調整 生徒指導の方針、内規に関すること 懲戒指導（特別指導）の計画、提案、記録等 携帯電話の使い方等に関すること
		HR	HRに関すること、身分証明書
		アルバイト 交通安全	アルバイト届出証の管理 交通安全に関すること
		勤怠指導	勤怠指導に関すること
		服装容儀	服装容儀指導に関すること
		生徒会	生徒会活動（特別活動）に関すること 役員認証式

	教務部	時間割	時間割の編成（時間割編成委員兼任・赴任3、4年目教諭と共に編成）
		学籍	生徒名簿作成、転学、退学に関する事 卒業・進級に関する事（判定会議の進行、台帳管理）
		庶務	教科用図書に関する事 備品に関する事（備品計画、予算要求、報告等） 自立を目指した教育環境整備事業に関する事 県費消耗品費、学校取扱金等に関する事 時間割に関する事（時間割変更の連絡調整、非常勤講師へ連絡含） 通知表、個別の指導計画、指導要録、出席簿関係（LANと連携） 卒業・進級に関する事（判定会議資料作成）・期末考査に関する事 会議資料の印刷及び配布（南商庶務と協力） 各学期の出席状況確認に関する事（各担任へ授業日数を周知し、勤怠状況を確認するよう呼びかける） 入試に関する事・学校見学・志願前相談に関する事（補佐） 合格者オリエンテーション
	渉外部	渉外係 PTA 庶務	南商渉外部との連携・調整 PTA 活動に関する事、PTA 研修に関する事 PTA 新聞の発行 PTA 関係文書の発送他
	進路指導部	主任	南商進路指導部との連携・調整 インターンシップ（校内・校外）に関する事
	進路指導部	就職	保護者説明会、進路面談等 企業向け学校見学会に関する事 沖特進研、キャリア教育・就労支援充実事業に関する事 外部関係機関との連携 進学奨学金に関する事・進学に関する事 アビリンピックに関する事
	保健相談部	教育相談	南商保健相談部との連携・調整 教育相談に関する事 保護者からの教育相談への対応 個別の教育支援計画に関する事 ケース会議の調整等 外部からの相談 特別支援教育コーディネーターに関する事 個人ファイルに関する事
	保健相談部	保健	南商養護教諭との連携・調整 性教育に関する事 スクールカウンセラーに関する事
	生徒指導部	防災	防災に関する事（やえせ単独防災訓練） 防災に関する事（南商・やえせ合同防災訓練）
		清掃美化	南商環境整備部との連携・調整 緑化の計画と指導、清掃用具室の当番・管理 清掃分担区域について 環境美化作業の計画と指導 清掃用具等の購入に関する事 ゴミ処理場の管理、美化委員の指導
学 年 会	1 学年	学級に関する事、学園祭・スポフェスに関する事 手帳に関する事、3 学期校外学習に関する事 内規に関する事（内規検討委員会兼任）・	
	2 学年	学級に関する事、学園祭・スポフェスに関する事、 修学旅行に関する事	
	3 学年	学級に関する事、学園祭・スポフェスに関する事、調査書に関する事 卒業式・卒業アルバムに関する事、高校在学奨学金（日教弘等）に関する事	
各 教 科	国語	漢字検定に関する事 図書教育に関する事	
	数学	数学検定に関する事	
	体育	保健指導に関する事 特体連に関する事 全国障害者スポーツ大会に関する事 やえせ部活動係（部活動に関する事、高体連に関する事）・南商部活動係と連携	
	家庭	消費者教育に関する事	
	農業	産業教育フェアに関する事、	
	CAFÉ	技能検定運営会議、技能検定参加について（年2回：校内取りまとめ等）＝稲嶺	
	トータルクリーンサービス	技能検定運営会議・技能検定参加について（年2回：検定への引率等）＝金城	
	食品加工	営業許可証に関する事、キッズに関する事（マフィンの納入）	

# 1 1 生徒調査

(1) 在籍数

5月1日現在

	HR	1学年			2学年				3学年				合計			
		男	女	計	HR	男	女	計	HR	男	女	計	男	女	計	
南部商業	流通 クリエイト科	1組	16 (1)	27 (2)	43 (3)	1組	6 (0)	22 (0)	28 (0)	1組	16 (0)	8 (0)	24 (0)	38 (1)	57 (2)	95 (3)
	オフィス クリエイト科	2組	4 (0)	27 (0)	31 (0)	2組	5 (0)	21 (0)	26 (0)	2組	11 (0)	13 (0)	24 (0)	20 (0)	61 (0)	81 (0)
	情報 クリエイト科	3組	21 (0)	15 (0)	36 (0)	3組	27 (0)	10 (0)	37 (0)	3組	21 (0)	17 (0)	38 (0)	69 (0)	42 (0)	111 (0)
	観光 クリエイト科	4組	4 (0)	36 (0)	40	4組	6 (0)	30 (2)	36 (2)	4組	3 (0)	29 (0)	32 (0)	13 (0)	95 (2)	108 (2)
	南商計		45 (1)	105 (2)	150 (3)	南商計	44 (0)	83 (2)	127 (2)	南商計	51 (0)	67 (0)	118 (0)	140 (1)	255 (4)	395 (5)
やえせ	産業科	5組	8	2	10	5組	7	3	10	5組	8	2	10	23	7	30
合計	計	53 (1)	107 (2)	160 (3)	計	51 (0)	86 (2)	137 (2)	計	59 (0)	69 (0)	128 (0)	163 (1)	262 (4)	425 (5)	

男子168名 女子257名 総計425(3)名 ( )は休学を示す

(2) 出身中学校別生徒数

中学校名	男			女			合計	中学校名	男			女			合計
	1年	2年	3年	1年	2年	3年			1年	2年	3年	1年	2年	3年	
伊良波	2	1	1	0	0	0	4	豊見城	1	3	4	3	5	1	17
宜野湾	0	0	0	0	0	0	1	与那原	3	5	0	3	5	1	17
港川	0	1	0	0	0	0	1	高嶺	2	0	1	0	3	2	8
石田	0	0	0	0	0	1	1	神原	0	0	0	0	1	0	1
沖縄 スクエア インターナショナル	0	0	1	0	0	0	1	上野	0	0	1	0	0	0	1
寄宮	1	1	0	3	1	0	6	小岩第2	0	0	0	0	0	0	0
南大東	0	0	0	0	0	1	1	具志川東	0	0	0	0	0	0	0
鏡原	0	0	0	0	1	1	2	西原東	0	0	1	0	1	1	3
玉城	15	7	8	12	13	8	63	西崎	4	0	3	7	2	1	17
金城	0	0	1	0	0	0	1	石垣	0	0	0	0	1	0	1
船浦	0	0	1	0	0	0	1	大里	2	0	4	13	6	5	30
具志頭	6	3	4	7	6	5	31	知念	1	0	0	0	0	1	2
兼城	2	1	0	5	0	2	10	仲井真	0	0	0	2	3	0	5
古蔵	0	1	0	2	0	0	3	潮平	0	5	2	3	1	1	12
北中城	0	0	0	0	0	0	0	長嶺	0	0	1	1	7	5	14
佐敷	4	8	1	9	3	6	31	東風平	4	9	12	22	12	12	71
三和	0	0	1	1	0	0	2	那覇	0	0	0	0	0	0	0
糸満	3	1	2	2	7	5	20	南星	2	5	9	6	6	7	35
城北	0	0	0	0	1	0	1	南風原	1	0	1	4	1	1	8
西崎特支	0	0	0	1	1	0	2	首里	0	0	0	1	0	0	1
合計	53	51	59	107	87	69	426								

(3) 現住所

	浦添市	宜野湾市	宮古島	糸満市	石垣市	西原町	南風原町	八重瀬町	与那原町	那覇市	南城市	豊見城市	うるま市	北中城村	竹富町	南大東村	合計	
																		1年
男	1年	0	0	0	11	0	0	3	10	3	2	22	2	0	0	0	0	53
	2年	0	0	0	7	0	0	5	13	5	2	15	4	0	0	0	0	51
	3年	0	0	1	10	0	1	10	15	1	2	13	5	0	0	1	0	59
女	1年	0	0	0	19	0	0	10	29	3	8	34	4	0	0	0	0	107
	2年	0	1	0	11	1	1	7	19	5	6	23	12	0	0	0	0	86
	3年	1	1	0	11	0	0	8	17	1	3	20	4	0	0	0	1	67
合計	1	2	1	69	1	2	43	103	18	23	127	31	0	0	1	1	423	

# 12 日課表

南部商業高等学校【月・火・木・金】

《50分授業》

職員朝礼	8:30～8:40
SHR	8:45～8:50
朝学	8:50～9:00
第1校時	9:10～10:00
第2校時	10:10～11:00
第3校時	11:10～12:00
第4校時	12:10～13:00
昼食	13:00～13:45
第5校時	13:50～14:40
第6校時	14:50～15:40
清掃	15:40～15:55
SHR	15:55～16:00

《45分授業》

職員朝礼	8:30～8:40
SHR	8:45～8:50
朝学	8:50～9:00
第1校時	9:10～9:55
第2校時	10:05～10:50
第3校時	11:00～11:45
第4校時	11:55～12:40
昼食	12:40～13:25
第5校時	13:30～14:15
第6校時	14:25～15:10
清掃	15:10～15:25
SHR	15:25～15:30

やえせ高等支援学校【月・火・木・金】

《50分授業》

職員朝礼	8:30～8:40
SHR	8:45～8:50
職業	8:50～9:00
第1校時	9:10～10:00
第2校時	10:10～11:00
第3校時	11:10～12:00
第4校時	12:10～13:00
昼食	13:00～13:45
第5校時	13:50～14:40
第6校時	14:50～15:40
職業	15:40～15:55
SHR	15:55～16:00

《45分授業》

職員朝礼	8:30～8:40
SHR	8:45～8:50
職業	8:50～9:00
第1校時	9:10～9:55
第2校時	10:05～10:50
第3校時	11:00～11:45
第4校時	11:55～12:40
昼食	12:40～13:25
第5校時	13:30～14:15
第6校時	14:25～15:10
職業	15:10～15:25
SHR	15:25～15:30

南部商業高等学校・やえせ高等支援学校

【特別日課：水】

職員朝礼	8:30～8:40
SHR	8:45～8:50
第1校時	9:00～9:50
第2校時	10:00～10:50
第3校時	11:00～11:50
第4校時	12:00～12:50
昼食	12:50～13:35
第5校時	13:40～14:30
第6校時	14:40～15:30
SHR	15:30～15:35

※6校時はLHR

# 13 卒業生数

南部商業高等学校

期 別 (卒業年度)	定時制	男子	女子	合計
第1期生(昭和48年度卒)		21	319	340
第2期生( // 49年度卒)	58	22	319	399
第3期生( // 50年度卒)	52	13	326	391
第4期生( // 51年度卒)	37	19	331	387
第5期生( // 52年度卒)	59	16	327	402
第6期生( // 53年度卒)	51	15	310	376
第7期生( // 54年度卒)	61	24	316	401
第8期生( // 55年度卒)	33	24	299	356
第9期生( // 56年度卒)	34	35	284	353
第10期生( // 57年度卒)	19	33	254	306
第11期生( // 58年度卒)	18	34	237	289
第12期生( // 59年度卒)	12	36	250	298
第13期生( // 60年度卒)	22	39	271	332
第14期生( // 61年度卒)	17	30	248	295
第15期生( // 62年度卒)	16	40	243	299
第16期生( // 63年度卒)	12	62	212	286
第17期生(平成元年度卒)	11	89	211	311
第18期生( // 2年度卒)	8	69	202	279
第19期生( // 3年度卒)	11	67	221	299
第20期生( // 4年度卒)	20	98	209	327
第21期生( // 5年度卒)	31	77	170	278
第22期生( // 6年度卒)	16	62	165	243
第23期生( // 7年度卒)		77	163	240
第24期生( // 8年度卒)		55	159	214
第25期生( // 9年度卒)		81	149	230
第26期生( // 10年度卒)		51	163	214
第27期生( // 11年度卒)		61	130	191
第28期生( // 12年度卒)		88	151	239
第29期生( // 13年度卒)		92	144	236
第30期生( // 14年度卒)		91	159	250
第31期生( // 15年度卒)		90	155	245
第32期生( // 16年度卒)		128	140	268
第33期生( // 17年度卒)		113	149	262
第34期生( // 18年度卒)		126	148	274
第35期生( // 19年度卒)		67	152	219
第36期生( // 20年度卒)		87	121	208
第37期生( // 21年度卒)		72	105	177
第38期生( // 22年度卒)		63	109	172
第39期生( // 23年度卒)		50	107	157
第40期生( // 24年度卒)		45	97	142
第41期生( // 25年度卒)		41	100	141
第42期生( // 26年度卒)		68	85	153
第43期生( // 27年度卒)		51	95	146

期 別 (卒業年度)	男子	女子	合計
第44期生(平成28年度卒)	57	72	129
第45期生( // 29年度卒)	36	75	111
第46期生( // 30年度卒)	32	70	102
第47期生(令和元年度卒)	41	94	135
第48期生( // 2年度卒)	44	70	114
第49期生( // 3年度卒)	39	56	95
第50期生( // 4年度卒)	34	69	103
第51期生( // 5年度卒)	41	61	102
第52期生( // 6年度卒)	36	56	92
第53期生( // 7年度卒)	42	73	115
総 合 計	2,882	9,128	12,608

やえせ高等支援学校

期 別 (卒業年度)	男子	女子	合計
第1期生(平成30年度卒)	8	2	10
第2期生(令和元年度卒)	5	5	10
第3期生( // 2年度卒)	7	3	10
第4期生( // 3年度卒)	6	4	10
第5期生( // 4年度卒)	8	2	10
第6期生( // 5年度卒)	7	3	10
第7期生( // 6年度卒)	7	1	8
第8期生( // 7年度卒)	5	4	9
総 合 計	53	24	77

## 1 4 令和8年度 部・同好会顧問一覧

体育系		主	副		
1	女子バスケット部				
2	男女ソフトテニス部				
4	男女バドミントン部				
5	陸上 部				
6	女子硬式野球部				
7	男子バレー				
8	女子バレー				

文化系		主	副		
1	珠算部				
2	簿記部				
3	コンピュータ部				
4	ワープロ部				
5	電卓部				
6	マーケティング部				
7	音楽部				
8	軽音楽部				

同好会		主	副		
1	サッカー同好会				
2	男子バスケ同好会				
3	家庭クラブ				
4	書道同好会				
5	美術同好会				
6	アニメ同好会				
7	ダンス同好会				

15 進路指導

(1) 南部商業高等学校

① 令和7年度卒業生進路決定状況

(令和8年3月31日現在)

	進 学		就 職		そ の 他	未 定 者
	大学・短大	専門学校	県内就職	県外就職		
希 望 者	7	58	28	6	0	16
決 定 者	7	58	28	6		
決 定 率	100.0%	100.0%	84.0%	0.0%	/	
進 路 別 計	65		34			
進路別決定率	100.0%		100.0%			
卒 業 者 数	115					
進 路 決 定 者	99					
未 決 定 者	16					
進 路 決 定 率	86.09%					

注1) ポリテク・職業訓練校は専門学校に含む。 注2) 就職進学は就職に含む。

② 学科別進路決定状況

学 年 別	男 女 別	卒 業 生 数	内 定 者						そ の 他	未 決 定 者
			進 学		就 職		就職進学			
			県内	県外	県内	県外	県内	県外		
流通クリエイト科	男	9	2	1	4	0	0	0	0	2
	女	18	8	1	5	2	0	0	0	3
	計	27	10	2	9	2	0	0	0	5
オフィスクリエイト科	男	1	0	0	1	0	0	0	0	0
	女	20	13	1	4	1	0	0	0	1
	計	21	13	1	5	1	0	0	0	1
デジタルクリエイト科	男	27	15	1	5	0	0	0	0	6
	女	7	5	0	2	0	0	0	0	0
	計	34	20	1	7	0	0	0	0	6
観光クリエイト科	男	5	1	1	1	1	0	0	0	1
	女	28	12	5	6	2	0	0	0	3
	計	33	13	6	7	3	0	0	0	4
合 計	男	42	18	3	11	0	0	0	0	9
	女	73	38	7	17	0	0	0	0	7
	計	115	56	10	28	0	0	0	0	16

③ 年度別進路決定状況推移

項 目	卒業生数	進 学	就 職		就職進学	決定率	
			県 内	県 外			
令和5年度	男	41	15	14	5	0	85.3%
	女	61	30	20	3	0	
	計	102	45	34	8	0	
令和6年度	男	36	27	5	0	0	90.2%
	女	56	35	16	0	0	
	計	92	62	21	0	0	
令和7年度	男	42	21	11	1	0	86.09%
	女	73	44	17	5	0	
	計	115	65	28	6	0	

## (2) やえせ高等支援学校

## ① 進路決定状況（過去5年）

項 目	卒業生数	就職		進学		福祉 サービス	その他	進路 決定率
		県内	県外	県内	県外			
4期生 (令和3年度)	男	6	4	0	0	1	1	90%
	女	4	4	0	0	0	0	
	計	10	8	0	0	1	1	
5期生 (令和4年度)	男	8	6	0	0	1	1	80%
	女	2	1	0	0	0	1	
	計	10	7	0	0	1	2	
6期生 (令和5年度)	男	7	6	0	0	0	1	90%
	女	3	3	0	0	0	0	
	計	10	9	0	0	0	1	
7期生 (令和6年度)	男	7	5	0	1	1	0	100%
	女	1	1	0	0	0	0	
	計	8	6	0	0	1	0	
8期生 (令和7年度)	男	5	5	0	0	0	0	100%
	女	4	3	0	0	1	0	
	計	9	8	0	0	1	0	

## ② 令和7年度（8期生）卒業生進路先

事業所等	職種	業務内容
金秀商事株式会社かねひで東浜店	各種小売業	青果（野菜・くだもののカット鮮度確認、商品陳列）
ユインチホテル南城	飲食サービス	リゾートホテルの飲料部門（レストラン、宴会）サービス
有限会社長森流通サービス	運輸業	空箱等荷卸し業務
金秀商事株式会社かねひで西崎店	各種小売業	鮮魚（魚の加工処理・パック詰め、商品陳列）
株式会社JCC	製造業	食品製造（ケーキ製造）及び食品加工
沖縄菜園ビューッフェカラカラ豊崎店	飲食サービス業	調理補助・食器洗浄
ダイレックス株式会社	各種小売業	商品補充・接客
株式会社ドラックストアモリ	各種小売業	商品荷出し・補充、在庫商品管理、フロア清掃
就労移行支援事業所TECHTECH	就労移行	

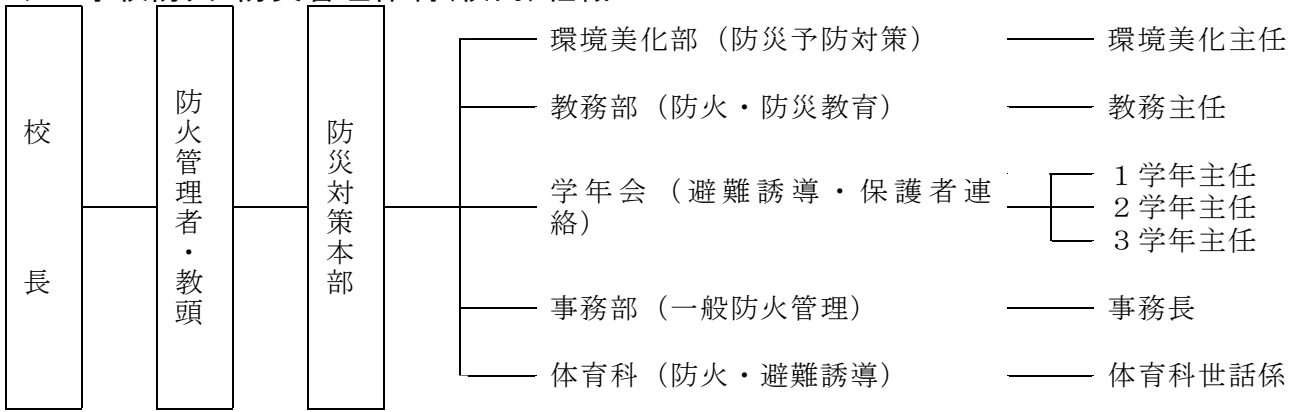
## R8 各種委員会構成及び任務一覧

	各種委員会	主管	構 成	任 務
1	学校運営委員会 (学校評価委員会) (学校活性化推進委員会) (行事精選委員会)	教務	校長・(両)教頭・事務長・各部主任[南商教務主任/やえせ教務主任/進路指導主任/生徒指導主任/保健相談部]・行事係・商業科統括・学年主任代表1名 ※やえせ主任は運営委員会のみ参加	学校運営・職員会議等に関すること 学校評価等に関すること 学校活性化推進に関すること 定員割れ対策に関すること
2	学校いじめ対策・人権委員会	保健相談	校長・(南)教頭・教務主任・生徒指導主任・学年主任[1年/2年/3年]・各学科主任[流通・オフィス・デジタル・観光]・(両)保健相談部・(両)養護教諭	いじめ未然防止・基本方針に関すること 学校生活アンケート、生徒の人権に関すること
3	いじめ調査対応委員会	生徒指導	校長・(両)教頭・生徒指導部主任・当該学年主任・当該学科主任・当該IR担任・教育相談係 ※やえせ教頭は該当生徒がいる場合のみ参加	実際にいじめの訴え等があったときの調査対応
4	教育課程委員会 (教科用図書選定委員会)	教務	教頭・教務教育課程担当・各教科世話係[国語/数学/英語/理科/社会/体育/家庭/芸術]・各学科主任[流通・オフィス・デジタル・観光]	教育課程の研究・編成、資料収集に関すること
5	生徒指導委員会	生徒指導	教頭・生徒指導主任・当該学科主任・当該IR担任	生徒指導に関すること
6	学力向上推進委員会	進路指導	(南)教頭・進路学対担当・各学年代表[1年/2年/3年]・教科代表[国語/数学/英語/理科/社会/体育/家庭/芸術/商業]	学力向上に向けての調査研究・取り組みに関すること、朝学の実施
7	キャリア教育委員会	進路指導	(南)教頭・進路指導主任・生徒指導部・各学年代表[1年/2年/3年]・教科代表[国語/数学/英語/理科/社会/体育/家庭/芸術/商業]	キャリア教育に関すること インターンシップ実施検討
8	学校保健委員会 (体力向上推進委員会)	保健相談	校長・(両)教頭・事務長・保健主事・教務主任・保健体育科・(両)養護教諭・(や)保健相談・PTA副会長・学校医・歯科医・薬剤師	生徒の保健に関すること 生徒の体力向上に関すること
9	内規検討委員会	教務	(両)教頭・教務内規担当・生徒指導部・進路指導部・各学年代表[1年/2年/3年]・学科代表・(や)1年担任	内規全般について改善検討に関すること
10	特別支援教育委員会 (カウンセリング委員会)	保健相談	(南)教頭・(両)保健相談部・(両)養護教諭・当該学年主任・当該学科主任・当該IR担任 ※やえせ職員は該当生徒がいる場合のみ参加	特別支援教育及び教育相談に関すること
11	中途退学対策委員会	教務	教頭・教務学籍担当・生徒指導部・保健相談部・養護教諭・2学年主任・学科主任代表	中途退学対策に関すること
12	昼食検討委員会	教頭	(や)教頭・事務長・教務部・3学年主任・養護教諭・(や)代表	生徒の昼食に関すること、弁当業者との連絡調整や自動販売機等に関すること
13	校務分掌検討・割振委員会	教頭	教頭・教務部・生徒指導部・進路指導部・保健相談部・普通科[2名※輪番]・商業科[2名] (実習教諭に関わる検討事項があれば実教1名参加)	校務分掌・各種委員会の組織の検討及び割振(案)の策定に関すること。ただし、主任等の選任は校長が行う。
14	施設緑化・防災委員会	生徒指導	(両)教頭・事務長・(両)環境・教務主任・生徒指導主任・体育科・商業科・用務員	学校施設・設備計画、防災・安全対策の企画、校内緑化美化に関すること
15	労働安全衛生委員会	教頭	校長・(や)教頭・事務長・衛生管理者・産業医・(両)養護教諭・職員団体代表	職員の健康管理と快適な職場環境形成(セクハラ等の相談を含む)に関すること
16	学校取扱金検討委員会 (学校指定物品検討)	教頭	(や)教頭・事務長・教務部・生徒指導部・進路指導部・学年主任代表・学科主任代表・(や)庶務・事務歳入係・保護者代表	学校取扱金の検討等に関すること
17	芸術鑑賞委員会	教務	行事係・各学年代表[1年/2年/3年]・(両)図書視聴覚係・芸術科	芸術鑑賞に関すること全般
18	キッズ実行委員会	学科主任	(南)教頭・事務長・教務部・行事係・学科主任代表[2名]・やえせ代表	キッズビジネスタウン南商withやえせマルシェに関する企画・運営
19	制服検討委員会	生徒指導	校長・(両)教頭・事務長・教務部・生徒指導部・進路指導部・商業科・各学年代表[1年/2年/3年]・保護者代表	制服並びに制服業者の選定に関すること
20	教育DX推進委員会	教務	①(両)教頭・(両)教務LAN担当・普通科代表・各学科代表[流通・オフィス・デジタル・観光] ②(両)教頭・(両)教務LAN担当・普通科代表・各学科代表[流通・オフィス・デジタル・観光]・生徒指導部・進路指導部・理科・家庭科・体育科・芸術科・保健室・教育相談・図書館・事務室・やえせ	①高校GIGAスクール構想に関すること ②パソコンのセキュリティ、機器保守・入れ替え等に関すること
21	県外・海外研修委員会	学科主任	(南)教頭・事務長・学科主任[流通・オフィス・デジタル・観光]・授業担当者[流通・オフィス・デジタル・観光]・保護者代表	県外・海外研修に関すること
22	居場所づくり委員会	教頭	(両)教頭・保健相談部	居場所Lunaに関すること
23	入試委員会	教務	校長・(南)教頭・教務入試担当・入試各係主	入試に関すること
24	地域連携事業推進委員会	商業科	(南)教頭・学科主任・行事・各学年代表[1年/2年/3年]・地域連携コーディネーター	地域連携推進事業に関すること
臨時委員会				
	派遣委員会	校長・教頭・事務長・部活動係・養護教諭・該当部顧問		県外派遣に関すること

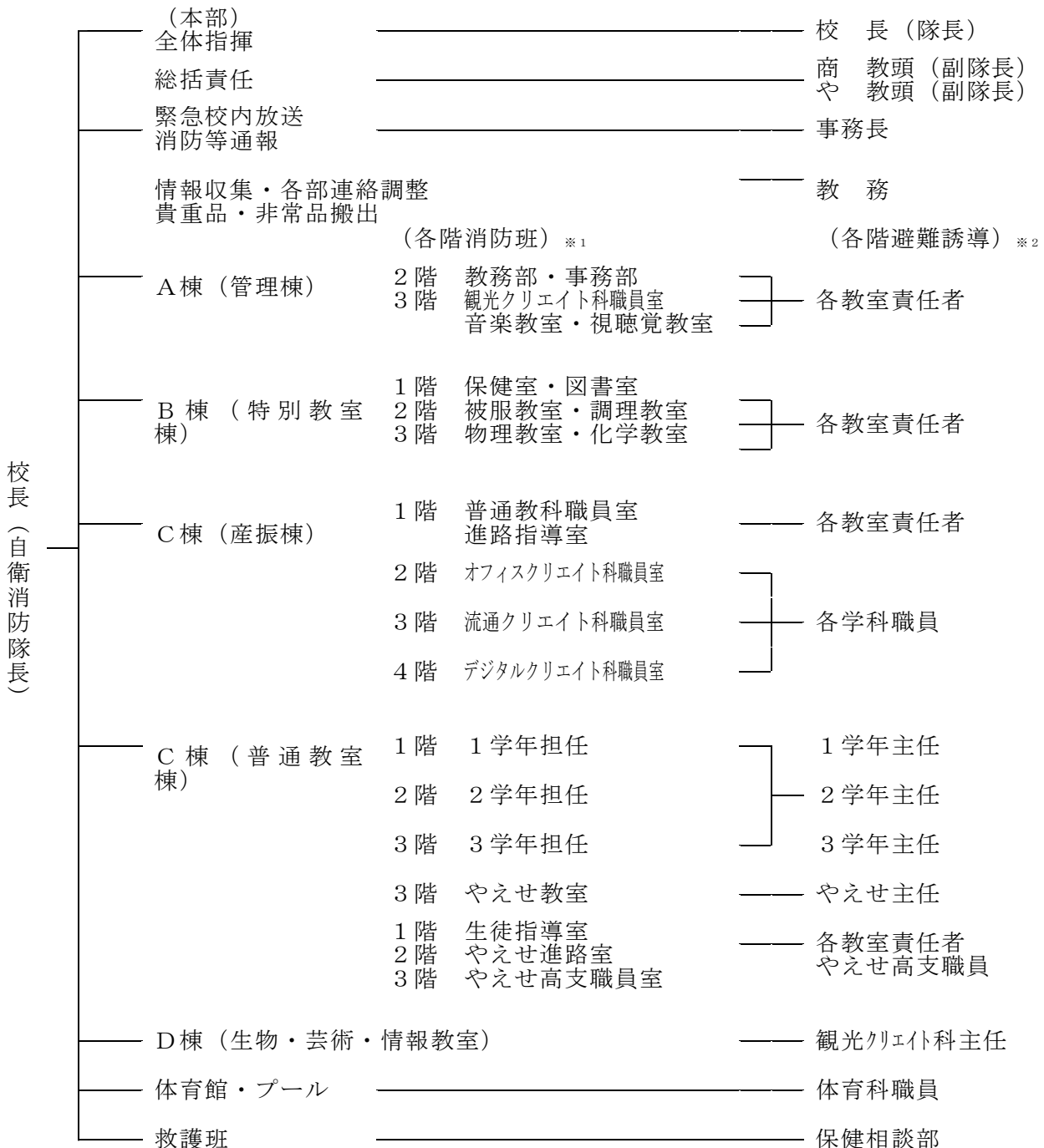
※網掛の番号はやえせ職員も委員に加わる。この他、必要に応じて臨時的に委員会を設置することが出来る。  
各種実行委員会についてはその都度関係部署と調整を行い組織する。

# 17 防災計画と組織体制

## (1) 学校防火・防災管理体制(校内)組織



## (2) 自衛消防隊の設置及び組織



※1：各階消防班には、授業担当者およびその場に現場付近の職員も含まれます。

※2：各階避難誘導には、授業担当者および現場付近の職員も含まれます。

※3：避難訓練を年1回以上実施します。

### (3) 通報の要領

#### ① 火災発生時の対応

- (ア) 出火を知った者は、直ちに初期消火に当たると共に、全体に火事の発生を知らせる  
 (イ) 出火の通報を受けた他の職員は出火場所を確認して速やかに総括責任（教頭）・通報係（事務長）へ連絡する。  
 (ウ) 連絡を受けたら出火場所を確認して、初期消火に当たると共に次の要領で学校内および消防署へ通報する。

(a) 校内の場合・・・「〇〇で火事です。先生の指示に従って避難して下さい。」  
 その他必要事項も（3回繰り返す）

(b) 消防署へ・・・所在地、建物名、出火場所、その他必要事項も  
 （島尻消防本部 TEL 119・948-2512）

#### ② 地震・津波発生時の対応（校内放送）

- (ア) テレビ、ラジオ、インターネット等、利用できるメディアから情報を収集し、速やかに校内に緊急放送を行う。  
 (イ) 授業中の職員に、生徒達を避難させるよう指示する。（避難経路図参照）  
 (ウ) 生徒達には避難するよう指示し、職員の指示に従い行動をするように伝える。

### (4) 避難場所

避難場所は運動場とするが、災害の状況によっては変更することもある（職員駐車場等）。また、地震・津波の場合は速やかに、屋上や産業棟4階等できるだけ高い場所へ移動させる。

### (5) 災害時の業務内容

担当分掌	担当職員	役割	
本 部	校 長 教頭(南商) 教頭(やえせ高支) 事務長 教務部	発生時	緊急校内放送（災害発生・緊急避難・避難場所の連絡） 災害の通報（消防署・教育庁・その他関連機関） 非常品の持ち出し 非常品：危機管理マニュアル、学校の敷地図、ラジオ ハンドマイク・懐中電灯・携帯電話 緊急連絡用名簿：生徒用（事務）、職員用（教頭） 校長室・会議室の重要書類、重要物件の搬出
		発生後	本部の設置（グラウンドに設置） 生徒・職員の安否確認指示 災害に関する正確な情報の収集 被災状況の把握、必要物資の養成 本部と各係との連絡調整 ・正確な情報の収集 ・危険箇所の把握 ・危険箇所の是正 ・授業再開に向けた教室の設置 地域の避難所としての受入体制の整備 報道機関への対応
避難・誘導	進路指導部 授業担当者 各学年主任 やえせ主任 各担任 部活動顧問 講座担当者	発生時	適切な避難経路及び避難場所へ生徒を誘導 ・授業中の場合は授業担当職員 ・休憩時間の場合は学級担任 ・放課後の場合は部活動顧問、課外講座担当者等 公簿の搬出
安否確認  保護者連絡		発生後	点呼を行い生徒の安否を確認 ・授業中の場合は授業担当職員 ・休憩時間の場合は学級担任 ・放課後の場合は部活動顧問、課外講座担当者等 生徒の負傷の有無およびその程度を確認し救護班へ連絡 確認後に本部へ状況(安否・負傷程度)を報告 保護者への連絡、生徒の引渡し ・保護者へ引渡し場所の連絡 ・引渡し緊急連絡カードの作成 ・保護者の身元確認後、生徒の引渡し 準備品：引渡し緊急連絡カード・出席簿・集合場所配置図

防護措置  消 火  安全点検 応急復旧	環境美化 事務部	普 段	消火活動の障害物の除去 電気、ガス等危険物の安全措置 防災器具等、工具等の整備・点検・管理
	現場付近職員 環境美化	発 生 時	消火器、消火ポンプ、バケツ等を利用しての初期消火 消防車両の進入経路の確保 消防署員への火災状況の報告
	環境美化 各学科主任 やえせ主任 渉外部	発 生 後	被害状況を把握し本部へ報告 危険箇所を確認し本部へ報告 危険箇所の提示 応急復旧に必要な物資を把握し本部へ報告 授業教室の確保及び設置作業 地域避難所施設と学校機能施設の区分け 準備品：ヘルメット・被害調査票・校内図・ロープ カラーコーン等
巡 視  救 護	生徒指導部	発 生 時	<b>避難場所での集合体形の指示</b> 防火扉の閉鎖(火災発生時) 負傷者の救護・介添え
	生徒指導部	発 生 後	各教室、体育館、トイレ等のチェック(安全な範囲で実施) 負傷者の救護 準備品：のこぎり・軍手・マスク・担架・毛布・トランシーバ
搬 出	教務部		校長室、会議室の重要書類、重要物件等の搬出 重要データ・重要物件等の搬出
	事務部		事務室の重要書類、重要物件等の搬出
	各学科主任 教科世話係 やえせ主任		各準備室の重要書類、重要物件等の搬出
緊急医療	保健相談部 図書部		<ul style="list-style-type: none"> <li>・負傷者の応急処置</li> <li>・医療援助の決定</li> <li>・学校医への連絡</li> <li>・負傷者搬送病院への対応</li> <li>・負傷者や応急手当の記録</li> </ul> 準備品：応急手当の備品・健康カード・担架・毛布・水

## (6) 緊急時の連絡先一覧

### ① 本校関係医療機関

連絡先	連絡先	TEL・FAX
学校医	くくるホームケア クリニック南風原	TEL 882-7250
学校歯科医	おおみ歯科	TEL 856-5187
学校薬剤師	くすりの琉泉堂	TEL 866-8628

### ② 関係機関

関係機関	連絡先	TEL・FAX
沖縄県教育庁	県立学校教育課	TEL 866-2715 FAX 866-2718
	保健体育課	TEL 866-2726 FAX 866-0472
警察署	糸満警察署	TEL 995-0110
	与那原警察署	TEL 945-0110
消防署	島尻消防本部	TEL 948-2512 FAX 948-7169
保健所	南部福祉保健所	TEL 889-6351 FAX 888-1348
医療機関	南部徳洲会病院	TEL 998-3221 FAX 998-3220
	南部総合医療センター	TEL 888-0123 FAX 888-6400
	沖縄赤十字病院	TEL 853-3134 FAX 853-7811
災害対策機関	県災害危機管理課	TEL 894-7890 FAX 866-3204
	八重瀬町総務課	TEL 998-2200 FAX 998-4745
災害情報提供機関	沖縄気象台	TEL 833-4281
地域自治会	友寄自治会公民館	TEL 959-8926
警備会社	レキオセキュリティサービス	TEL 852-2700
電気設備	株式会社タクデン	TEL 851-7642
火災報知器（防災）	琉球防災センター	TEL 887-3259

## 火気取扱責任者

施設名	責任者
事務室	
校長室	
会議室	
印刷室・湯沸室	
小会議室	
女子休憩室	
男子休憩室	
資料室	
観光職員室	
サーバー室	
視聴覚教室・準備室	
音楽教室	
保健室	
カウンセラー室	
図書室	
進路室	
家庭科教室・準備室	
理科教室・準備室	
生徒指導室	
やえせ職員室	
第1多目的教室	
第2多目的教室	
第3多目的教室	
やえせ実習室	
やえせ進路室	
生徒会室	

	施設名	責任者
産	簿記教室 B	
	簿記教室 C	
	普通科職員室	
	ビジネスマナー教室	
	第3講義室	
	文書デザイン室	
	オフィスクリエイト科準備室	
	オフィス実践室	
	商品教室	
	流通クリエイト科準備室	
棟	総合実践教室（西）	
	総合実践教室（東）	
	デジタルクリエイト科準備室	
	第1PC教室	
	第2PC教室	
	第1講義室	
	第2講義室	
	体育館	
	プール	
	倉庫	
棟	書道室	
	美術室	
	第3PC教室	
	第3PC準備室	
	生物室・準備室	
	コミュニティルーム	
やえせカフェ		
普通教室	各HR担任	



# 令和8年度 学校保健計画書

学校名 沖縄県立南部商業高等学校・沖縄県立やえせ高等学校  
 保健主事 鹿・氏名

月の重点	4月	5月	6月	7・8月	9月	10月	11月	12月	1月	2月	3月
学校の保健関係行事	健康状態の把握 定期健康診断 新入生インフルエンザ 新入生歓迎大会	疾病の早期治療 定期健康診断 野外学習 高校総体 ボール開き	むし歯の予防 (やえせ)インターンシップ 商業事務競技大会 薬物乱用防止教室 ★学校生活いじめ アンケート	夏の健康 リーダー研修 心肺蘇生法講習会 学校保健委員会	生活リズムの回復 商業事務競技新入大会	目の愛護週間 海外研修 県外研修 (やえせ)インターンシップ ★学校生活いじめ アンケート	歯・口腔の健康 学園祭 防災避難訓練 (やえせ)特別支援学校 体育大会	冬の健康 ★性教育 学校保健委員会	心の健康 ★学校生活いじめ アンケート (やえせ)修学旅行 (やえせ)特別支援学校 駅伝競技大会	生活習慣病予防 学校保健委員会 予備会 (やえせ)特別支援学校 駅伝競技大会	年間のまとめ 高校入試 やえせ入試 次年度計画 諸業簿の整理
保健管理	対人管理 保健	保健・心臓病調査 身体測定・尿・胸部 X線・心電図・血圧 校医健診 健康相談	疾病治療報告 歯科口腔衛生指導 健康相談 インターンシップに 向けての保健指導	疾病治療報告 ★夏休みの健康管理 と保健指導 薬物乱用防止教室	疾病治療状況調査 長期休暇後の健康 観察 健康相談	性・エイズについて かぜ・インフルエンザの 予防対策 冬休みの健康管理 健康相談	性・エイズについて かぜ・インフルエンザの 予防対策 冬休みの健康管理 健康相談	性・エイズについて かぜ・インフルエンザの 予防対策 冬休みの健康管理 健康相談	駅伝大会前健康相談 修学旅行に向けて 健康調査・保健指導 健康相談	かぜ・インフルエンザの 予防対策 保健概況作成 修学旅行後健康観察 健康相談	1年間の健康生活の 反省 健康相談
	対物管理 管理	水質検査 プールの管理 飲料水・プール水質 検査 全体清掃	水質検査 プールの管理 全体清掃	水質検査 プールの管理 全体清掃 医薬品の点検 全体清掃	水質検査 プールの管理 全体清掃 照度測定	水質検査 教室等空気管理 全体清掃 医薬品の点検 保健室の整備 全体清掃	水質検査 教室等空気管理 全体清掃 保健室の整備 全体清掃	水質検査 教室等空気管理 全体清掃 保健室の整備 全体清掃	水質検査 教室等空気管理 全体清掃 保健室の整備 全体清掃	水質検査 教室等空気管理 全体清掃 保健室の整備 全体清掃	水質検査 薬品の点検 保健室の整備 測定器具の整備 全体清掃
保健教育	科目 保健	1年:生活習慣病の予 防と回復、かん教育 行動の選択	1年:運動・食事・休 養と健康 2年:★妊娠・出産と 健康	1年:喫煙・飲酒と健康 2年:★避妊法・人工 妊娠中絶	1年:精神疾患の 特徴・予防 2年:★中高年期・ライフ ステージと健康	1年:現代の感染 症、感染症の予防 2年:★働くこと、労働 災害と健康	1年:性感染症・エイ ズ、★命の教育 2年:★大気汚染・水質 汚濁・土壌汚染と健康	1年:性感染症・エイ ズ、★命の教育 2年:★大気汚染・水質 汚濁・土壌汚染と健康	1年:健康の意志決 定・行動選択 2年:★食品の安全性	1年:交通安全の 現状、安全 2年:保健・医療サ一 ピスと健康	1年:応急手当、 心肺蘇生法 2年:健康に関する 環境づくり
	総合的な 学習	生涯学習 健康、快適、安全に 暮らすために(理科)	食中毒について (家庭科) 食中毒と健康(理科) 熱中症予防(農業) 課題研究で代替	食中毒について (家庭科) 食中毒と健康(理科) 熱中症予防(農業) 課題研究で代替	食中毒と健康について (家庭科) 地球の環境(理科) 熱中症予防(農業) 課題研究で代替	食中毒と健康について (家庭科) 地球の環境(理科) 熱中症予防(農業) 課題研究で代替	食中毒と健康について (家庭科) 地球の環境(理科) 熱中症予防(農業) 課題研究で代替	食中毒と健康について (家庭科) 地球の環境(理科) 熱中症予防(農業) 課題研究で代替	食中毒と健康について (家庭科) 地球の環境(理科) 熱中症予防(農業) 課題研究で代替	食中毒と健康について (家庭科) 地球の環境(理科) 熱中症予防(農業) 課題研究で代替	食中毒と健康について (家庭科) 地球の環境(理科) 熱中症予防(農業) 課題研究で代替
特別 活動	健康診断の事前、 事後指導	健康診断の事前、 事後指導	健康診断の事前、 事後指導	健康診断の事前、 事後指導	健康診断の事前、 事後指導	健康診断の事前、 事後指導	健康診断の事前、 事後指導	健康診断の事前、 事後指導	健康診断の事前、 事後指導	健康診断の事前、 事後指導	健康診断の事前、 事後指導
	生徒会 活動	生徒厚生委員会活動 計画立案	生徒厚生委員会活動 計画立案	生徒厚生委員会活動 計画立案	生徒厚生委員会活動 計画立案	生徒厚生委員会活動 計画立案	生徒厚生委員会活動 計画立案	生徒厚生委員会活動 計画立案	生徒厚生委員会活動 計画立案	生徒厚生委員会活動 計画立案	生徒厚生委員会活動 計画立案
個別 指導	健康診断の意義 保健室の利用について 人権について	健康診断の意義 保健室の利用について 人権について	健康診断の意義 保健室の利用について 人権について	健康診断の意義 保健室の利用について 人権について	健康診断の意義 保健室の利用について 人権について	健康診断の意義 保健室の利用について 人権について	健康診断の意義 保健室の利用について 人権について	健康診断の意義 保健室の利用について 人権について	健康診断の意義 保健室の利用について 人権について	健康診断の意義 保健室の利用について 人権について	健康診断の意義 保健室の利用について 人権について
	健康診断の意義 保健室の利用について 人権について	健康診断の意義 保健室の利用について 人権について	健康診断の意義 保健室の利用について 人権について	健康診断の意義 保健室の利用について 人権について	健康診断の意義 保健室の利用について 人権について	健康診断の意義 保健室の利用について 人権について	健康診断の意義 保健室の利用について 人権について	健康診断の意義 保健室の利用について 人権について	健康診断の意義 保健室の利用について 人権について	健康診断の意義 保健室の利用について 人権について	健康診断の意義 保健室の利用について 人権について
組織活動	健康診断の意義 保健室の利用について 人権について	健康診断の意義 保健室の利用について 人権について	健康診断の意義 保健室の利用について 人権について	健康診断の意義 保健室の利用について 人権について	健康診断の意義 保健室の利用について 人権について	健康診断の意義 保健室の利用について 人権について	健康診断の意義 保健室の利用について 人権について	健康診断の意義 保健室の利用について 人権について	健康診断の意義 保健室の利用について 人権について	健康診断の意義 保健室の利用について 人権について	健康診断の意義 保健室の利用について 人権について
	健康診断の意義 保健室の利用について 人権について	健康診断の意義 保健室の利用について 人権について	健康診断の意義 保健室の利用について 人権について	健康診断の意義 保健室の利用について 人権について	健康診断の意義 保健室の利用について 人権について	健康診断の意義 保健室の利用について 人権について	健康診断の意義 保健室の利用について 人権について	健康診断の意義 保健室の利用について 人権について	健康診断の意義 保健室の利用について 人権について	健康診断の意義 保健室の利用について 人権について	健康診断の意義 保健室の利用について 人権について

※「生命(いのち)の安全教育を実施する教科等」には★を付すること。